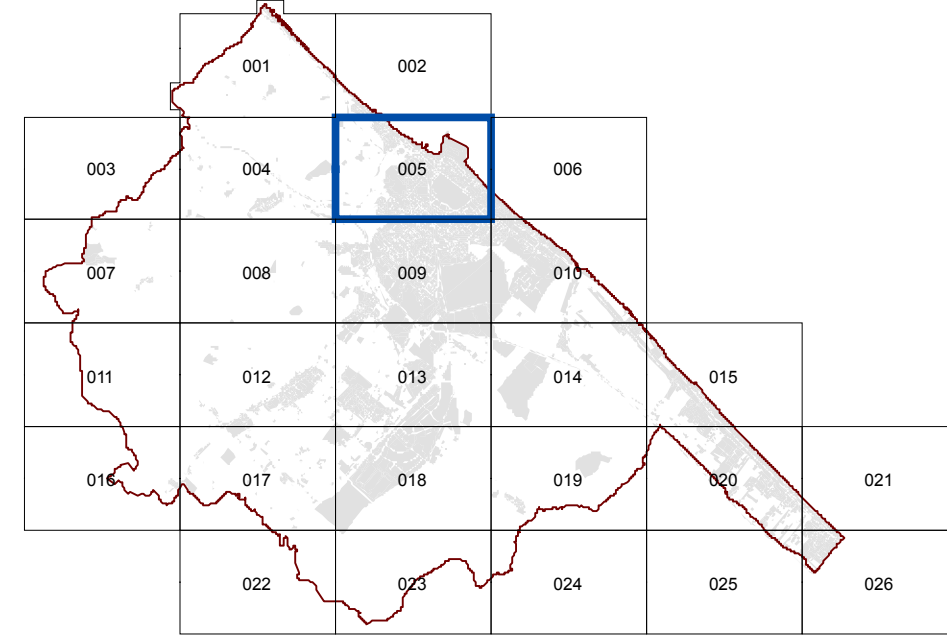




**Città di Fano**  
Piano Regolatore Generale



Adottato con delibera consiliare n°337 del 19/12/2006

Adottato definitivamente con delibera consiliare n°232 del 29/09/2007

**Approvato con delibera consiliare n° 34 del 19/02/2009**

Modificata a seguito della D.C.C. n. 170 del 21.07.2010  
"Precisioni relative alla normativa da applicare all'interno del perimetro del centro storico".

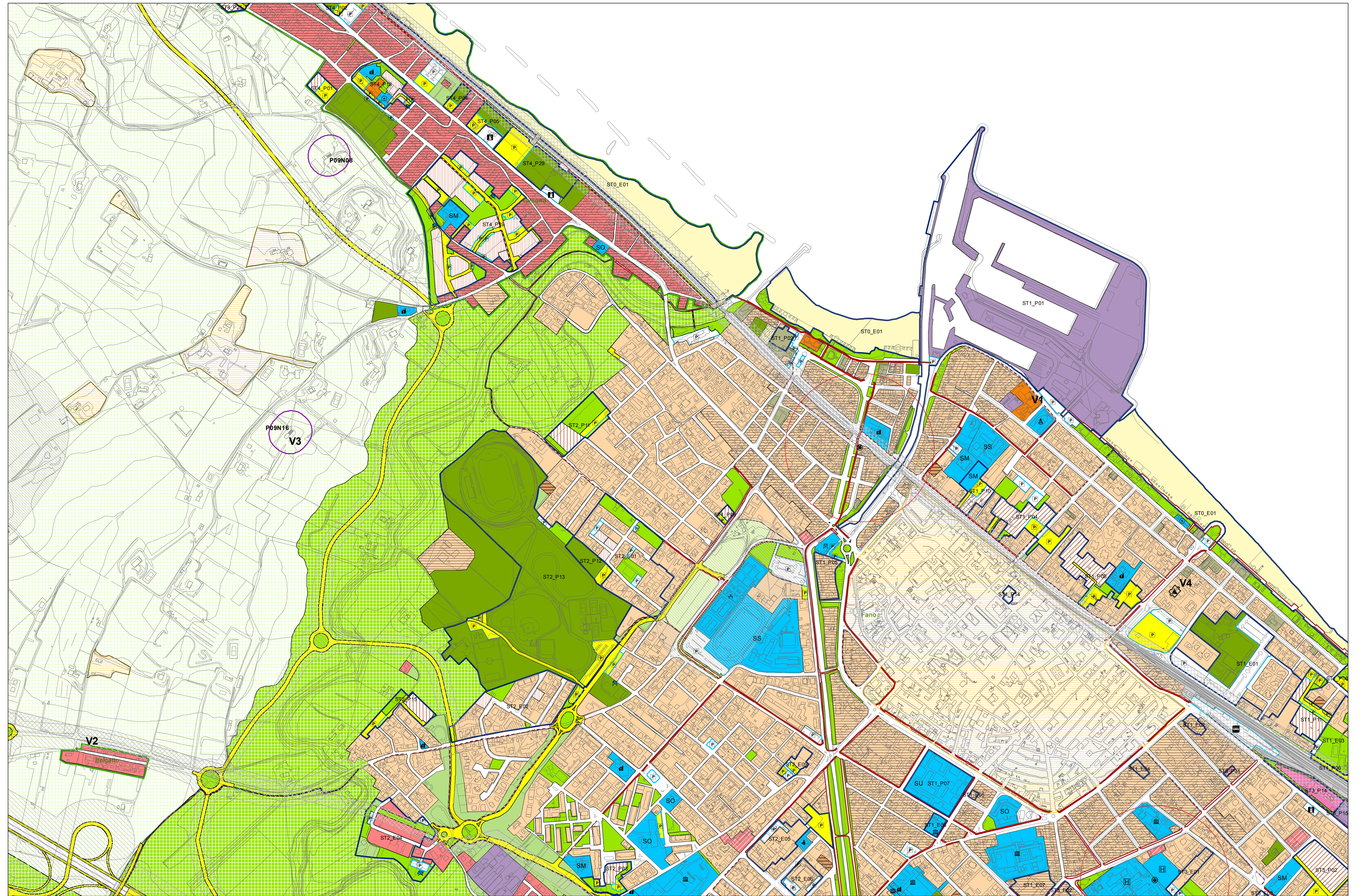
**Varianti**

- V1 D.C.C. n.332 del 13/12/2010
- V2 D.C.C. n.374 del 22/12/2010
- V3 D.C.C. n.129 del 11/05/2011
- V4 D.C.C. n.149 del 26/05/2011

**TAV. 005**

Scala : 1:5.000

Febbraio 2009



<b>ZONE RESIDENZIALI</b>		
A Storico Artistiche	B2.3 Residenziali semisature da riqualificare a valle della strada interquartieri	
B1.1 Residenziali saturate con presenza di valori storico-architettonici e/o ambientali	B3.1 Residenziali di completamento di aree interclassi	
B1.2 Residenziali saturate con conservazione della superficie coperta dai fabbricati art. 26 c.4	B4 Residenziali convenzionale (ex lottizzazioni)	
B1.3 Residenziali saturate con conservazione della superficie utile	B5.1 Residenziali di completamento dei nuclei extrasuburbani esistenti	
B2.1 Residenziali semisature a valle della strada interquartieri	B5.2 Residenziali di completamento della "borgata rurale di Mezzauri"	
B2.2 Residenziali semisature a monte della strada interquartieri ed a sud del fiume Metauro	C1 Residenziali di espansione	
	C2 Residenziali di ricottura urbana	
<b>ZONE PRODUTTIVE</b>		
D1 Industriali e/o artigianali esistenti	D5 Turistico - alberghiere esistenti	
D2 Industriali e/o artigianali di nuova formazione	D6 Turistico - alberghiere di nuova formazione	
D3 Commerciali e/o direzionali esistenti	D7 Turistico - ricreative esistenti	
G1 Grande struttura inferiore	A1 campeggi	
G2 Grande struttura superiore	D8 Zone di riqualificazione urbanistica a carattere turistico-forestale	
D3.1 Commerciali e/o direzionali a bassa densità	D8.1 Zone produttive a carattere turistico-ricettivo per la formazione di villaggi turistici	
D4 Commerciali e/o Direzionali di nuova formazione		
G1 Grande struttura inferiore		
G2 Grande struttura superiore		
<b>ZONE AGRICOLE</b>		
E1 Agricole	E3 Agricole di rispetto	
E2 Agricole con presenza di valori paesaggistici	E4 Agricole di ristrutturazione ambientale	
	E4.1 Agricole di conservazione naturalistica	
<b>ZONE DI VERDE</b>		
F1 Verde attrezzato	F3 Verde a servizio della balneazione	
F2 Verde per attrezzature sportive	F4 Verde privato	
<b>ZONE PER ATTREZZATURE DI PUBBLICO INTERESSE</b>		
F5_IC Servizi pubblici di interesse collettivo (Vigili del fuoco - ASST)	F6_SM Scuole dell'infanzia	
F5_H Ospedali	F6_SO Primo ciclo	
F5_M Mercati alimentari	F6_SS Secondo ciclo	
F5_EA Aeroporto turistico	F6_SU Istruzione e formazione superiore	
F5_C Cimiteri	F7 Attrezzature religiose	
F5_PM Attrezzature polifunzionali	F8_D Discarica	
F5_CC Convitti e conventi	F8_Dep Depuratori	
F5_E Caserme	F8_IT Impianti tecnologici	
<b>ZONE PER LA VIABILITA'</b>		
P1 Viabilità veicolare di progetto art.71 c.7 - NTA	P4 Viabilità pedonale e ciclabile esistente e di progetto	
P2_es Parcheggi esistenti	P5 Stazione autoconiere	
P2_pr Parcheggi di progetto	P6 Zone ferroviarie	
P3 Attrezzature di assistenza stradale		
	Sottopassi carrabili/pedonali	
<b>ZONE A VINCOLO SPECIALE</b>		
V1 Fasce di rispetto stradale	V5 Zone di protezione dei pozzi comunali	V9 Fasce di rispetto per ferrovie
V2 Fasce di rispetto cimiteriale	V6 Fasce di rispetto centrali elettr. ed elettrodotti	V11 Area allagata dall'erosione del fiume Metauro nel novembre del 2005
V5 Zone di rispetto dei pozzi comunali	V7 Fasce di rispetto per depuratori	
		Pozzi idrici comunali
<b>PERIMETRAZIONI</b>		
n Comparti Unitari	Centri Abitati	