

Adottato con delibera consiliare n°337 del 19/12/2006

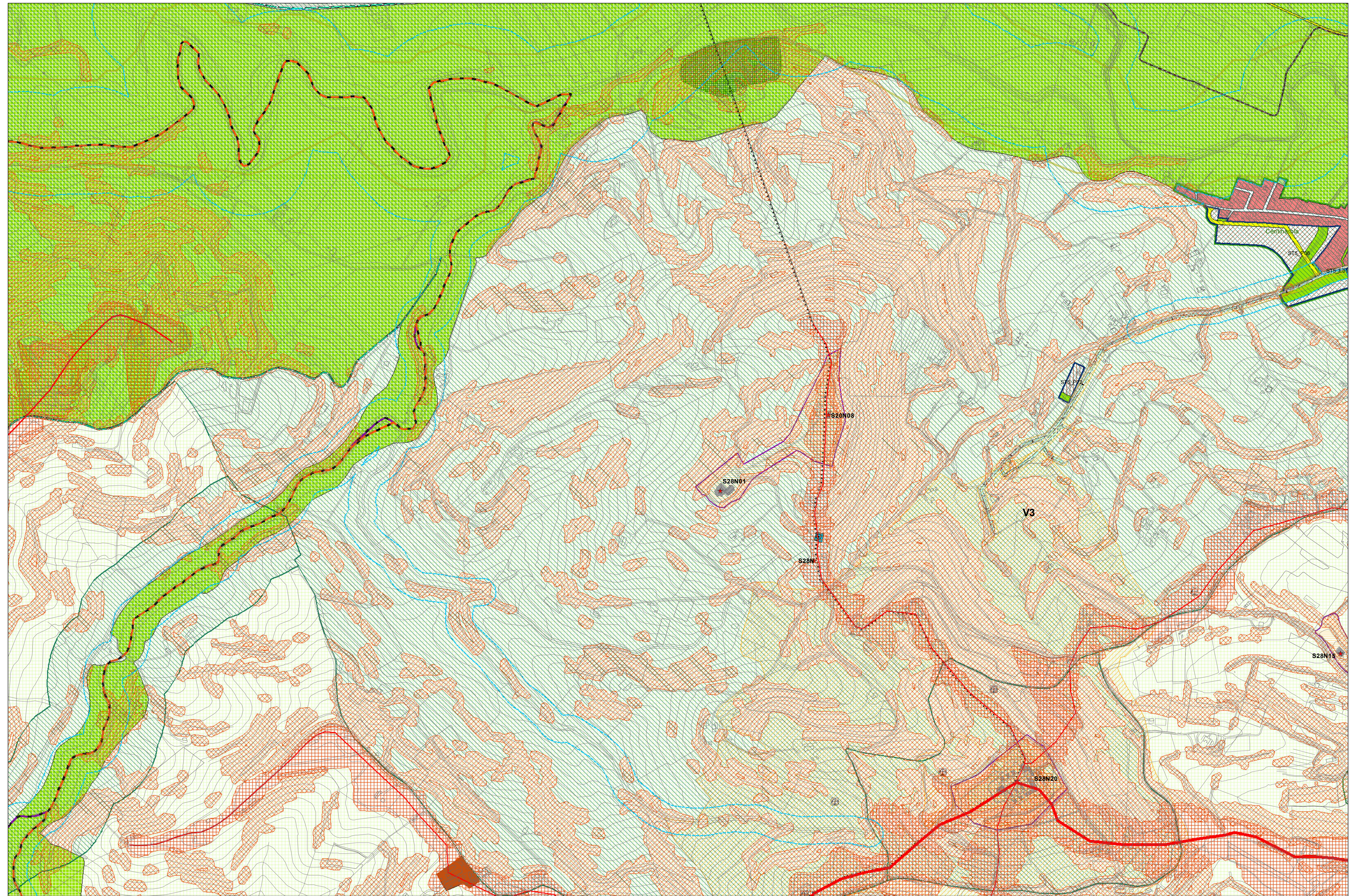
Adottato definitivamente con delibera consiliare n°232 del 29/09/2007

Approvato con delibera consiliare n° 34 del 19/02/2009

Varianti
V3 D.C.C. n.129 del 11/05/2011

TAV. 008
Scala : 1:5.000

Febbraio 2009



ZONE RESIDENZIALI	
A	Storico Artistiche
B1.1	Residenziali salure con presenza di valori storico-architettonici e/o ambientali
B1.2	Residenziali salure con conservazione della superficie coperta dai fabbricati
B1.3	Residenziali salure con conservazione della superficie utile
B2.1	Residenziali semisalure a valle della strada interquartieri
B2.2	Residenziali semisalure a monte della strada interquartieri e a sua via fiume Metauro
B2.3	Residenziali semisalure da riqualificare a valle della strada interquartieri
B3.1	Residenziali di completamento di altre interclassi
B4	Residenziali convenzionate (ex lottizzazioni)
B5.1	Residenziali di completamento dei nuclei estraterritoriali esistenti
B5.2	Residenziali di completamento della borgata rurale di Melanilla
C1	Residenziali di espansione
C2	Residenziali di ricucitura urbana
ZONE PRODUTTIVE	
D1	Industriali e/o artigianali esistenti
D2	Industriali e/o artigianali di nuova formazione
D3	Commerciali e/o direzionali esistenti
D3.1	Commerciali e/o direzionali a bassa densità
D4	Commerciali e/o direzionali di nuova formazione
D5	Turistico - alberghiere esistenti
D6	Turistico - alberghiere di nuova formazione
D7	Turistico - ricreative esistenti
D8	Zone di riqualificazione urbanistica a carattere turistico ricettivo
D8.1	Zone produttive a carattere turistico-ricettivo per la formazione di villaggi turistici
ZONE AGRICOLE	
E1	Agricole
E2	Agricole con presenza di valori paesaggistici
E3	Agricole di rispetto
E4	Agricole di ristrutturazione ambientale
E4.1	Agricole di conservazione naturalistica
ZONE DI VERDE	
F1	Verde attrezzato
F2	Verde per attrezzature sportive
F3	Verde a servizio della balneazione
F4	Verde privato
ZONE PER ATTREZZATURE DI PUBBLICO INTERESSE	
F5_IC	Servizi pubblici o di interesse collettivo (1° Valg del fuoco - ASSET)
F5_H	Ospedali
F5_M	Mercati alimentari
F5_EA	Aeroporto turistico
F5_C	Cimiteri
F5_PM	Attrezzature polifunzionali
F5_CC	Convitti e conventi
F5_E	Casermi
F6_SM	Scuole dell'infanzia
F6_SO	Primo ciclo
F6_SS	Secondo ciclo
F6_SU	Istruzione e formazione superiore
F7	Attrezzature religiose
F8_D	Discarica
F8_Dep	Depuratori
F8_IT	Impianti tecnologici
ZONE PER LA VIABILITA'	
P1	Viabilità veicolare di progetto
P2_es	Parcheggi esistenti
P2_pr	Parcheggi di progetto
P3	Attrezzature di assistenza stradale
P4	Viabilità pedonale e ciclabile esistente e di progetto
P5	Stazione autostradale
P6	Zone ferroviarie
P7	Sottopassi carrabili/pedonali
PERIMETRAZIONI	
N	Comparti Unitari
Centri Abitati	
Art. 59	Edifici di valore storico e architettonico

CATEGORIE ED AMBITI DI TUTELA - Sistema Paesistico Ambientale

SISTEMA GEOLOGICO GEOMORFOLOGICO	
Art.6	Emergenze geomorfologiche e idrogeologiche
Art.8	Corsi d'acqua
Art.9	Cinali: linea fittizia
Art.9	Cinali: 1° classe dislivello 7 m con ambito di tutela
Art.9	Cinali: 2° classe dislivello 5 m. con ambito di tutela
Art.9	Cinali: 3° classe dislivello 2 m. con ambito di tutela
Art.10	Versanti

SOTTOSISTEMA BOTANICO-VEGETAZIONALE	
Art.11	Litorali marini
Art.11	Costa a bassa compromissione
Art.12	Area floristica
Art.13	Boschi
Art.14	Area Z.P.S.
Art.14	Area S.I.C.
Art.15	Oasi faunistiche

SOTTOSISTEMA STORICO-CULTURALE	
Art.17	Paesaggio di interesse Storico Ambientale
Art.18	Centri e nuclei storici
Art.19	Edifici e manufatti storici
Art.20	Aree, Siti e Strade Archeologiche
Art.20	Strade Consolari
Art.20	Acquedotto Romano
Art.20	Centurazioni
Art.21	Luoghi di memoria storica
Art.22	Strada panoramica

SOTTOSISTEMA TERRITORIALE	
Art.23	Area B
Art.23	Area C
Art.23	Alta percectività visiva
Art.34	Vincolo Paesaggistico D.lgs 42/04