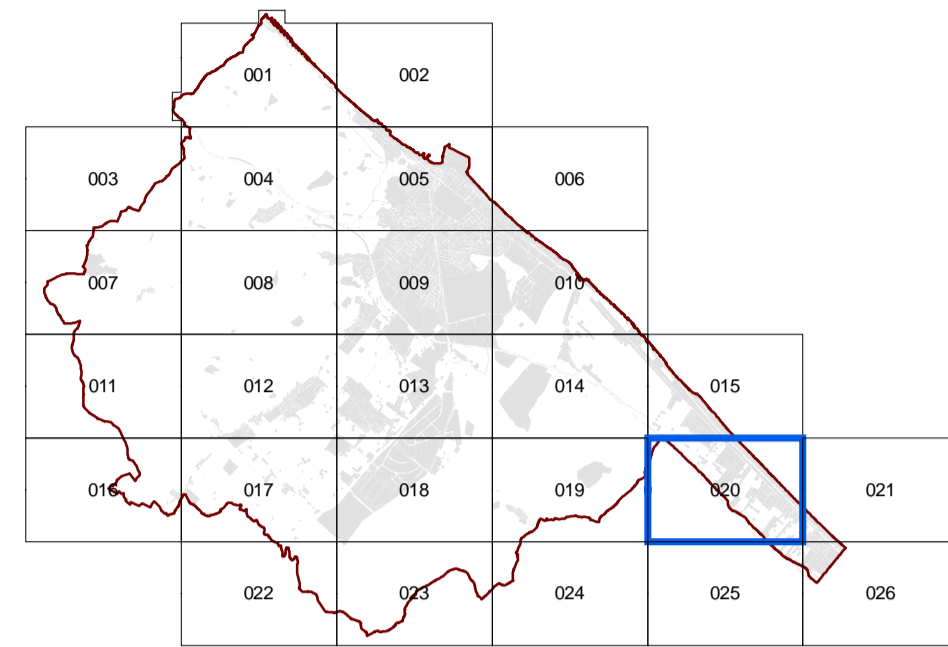




Città di Fano

Piano Regolatore Generale



Adottato con delibera consiliare n°337 del 19/12/2006

Adottato definitivamente con delibera consiliare n°232 del 29/09/2007

Approvato con delibera consiliare n° 34 del 19/02/2009

TAV. 020

Scala : 1:5.000

Febbraio 2009



ZONE RESIDENZIALI	
A	Storico Artistiche
B1.1	Residenziali saturate con presenza di valori storico-architettonici e/o ambientali
B1.2	Residenziali saturate con conservazione della superficie coperta dei fabbricati
B1.3	Residenziali saturate con conservazione della superficie utile
B2.1	Residenziali semisature a valle della strada interquartieri
B2.2	Residenziali semisature a monte della strada interquartieri ed a sud del fiume Metauro
B2.3	Residenziali semisature da riqualificare a valle della strada interquartieri
B3.1	Residenziali di completamento di aree intercluse
B4	Residenziali convenzionate (ex abitazioni)
B5.1	Residenziali di completamento dei nuclei extraurbani esistenti
B5.2	Residenziali di completamento della borgata turale di Metauria
C1	Residenziali di espansione
C2	Residenziali di ricultura urbana
ZONE PRODUTTIVE	
D1	Industriali e/o artigianali esistenti
D2	Attività commerciali di vicinato
D3	Industriali e/o artigianali di nuova formazione
D3.1	Commerciali e/o direzionali esistenti
D4	Commerciali e/o Direzionali di nuova formazione
D5	Turistico - alberghiere esistenti
D6	Turistico - alberghiere di nuova formazione
D7	Turistico - ricreative esistenti
D8	campeggi
D8.1	Zone di riqualificazione urbanistica a carattere turistico ricreativo
D8.1	Zone produttive a carattere turistico-ricettivo per la formazione di villaggi turistici
ZONE AGRICOLE	
E1	Agricole
E2	Agricole con presenza di valori paesaggistici
E3	Agricole di rispetto
E4	Agricole di ristrutturazione ambientale
E4.1	Agricole di conservazione naturalistica
ZONE DI VERDE	
F1	Verde attrezzato
F2	Verde per attrezzature sportive
F3	Verde a servizio della balneazione
F4	Verde privato
ZONE PER ATTREZZATURE DI PUBBLICO INTERESSE	
F5_IC	Servizi pubblici o di interesse collettivo (1.1. Vigilanza fuoco - ASST.1)
F5_H	Ospedali
F5_M	Mercati alimentari
F5_EA	Aeroporto turistico
F5_C	Cimiteri
F5_PM	Attrezzature polifunzionali
F5_CC	Conventi e conventi
F5_E	Caseme
F6_SM	Scuole dell'infanzia
F6_SO	Primo ciclo
F6_SS	Secondo ciclo
F6_SU	Istruzione e formazione superiore
F7	Attrezzature religiose
F8_D	Discarica
F8_Dep	Depuratori
F8_IT	Impianti tecnologici
ZONE PER LA VIABILITA'	
P1	Viabilità veicolare di progetto
P1	art.71 c.7 - NTA
P2_es	Parcheggi esistenti
P2_pr	Parcheggi di progetto
P2_ur	Area di sosta attrezzata
P3	Attrezzature di assistenza stradale
P4	Viabilità pedonale e ciclabile esistente e di progetto
P5	Stazione autocorriere
P6	Stazione ferroviaria
P6	Sottopassaggi carrabili/pedonali
PERIMETRAZIONI	
n	Comparti Unitari
Centri Abitati	
Art. 59	Edifici di valore storico e architettonico

CATEGORIE ED AMBITI DI TUTELA - Sistema Paesistico Ambientale

SISTEMA GEOLOGICO GEOMORFOLOGICO

Art.6		Emergenze geomorfologiche e idrogeologiche	Art.9		Crinalli: 2° classe dislivello 5 m. con ambito di tutela
Art.8		Corsi d'acqua	Art.9		Crinalli: 3° classe dislivello 2 m con ambito di tutela
Art.9		Crinalli: linea fittizia	Art.10		Versanti
Art.9		Crinalli: 1° classe dislivello 7 m con ambito di tutela			

SOTTOSISTEMA BOTANICO-VEGETAZIONALE

Art.11		Litorali marini	Art.14		Area Z.P.S.
Art.11		Costa a bassa compromissione	Art.14		Area S.I.C.
Art.12		Area floristica	Art.15		Oasi faunistiche
Art.13		Boschi			

SOTTOSISTEMA STORICO-CULTURALE

Art.17		Paesaggio di Interesse Storico Ambientale	Art.20		Acquedotto Romano
Art.18		Centri e nuclei storici	Art.20		Centuriazioni
Art.19		Edifici e manufatti storici	Art.21		Luoghi di memoria storica
Art.20		Aree, Siti e Strade Archeologiche	Art.22		Strada panoramica
Art.20		Strade Consolari			

SOTTOSISTEMA TERRITORIALE

Art.23		Area B
Art.23		Area C
Art.23		Alta percectività visiva
Art.34		Vincolo Paesaggistico D.lgs 42/04