

COMUNE DI FANO
 LOCALITA' MADONNA PONTE
 AREA EX ZUCCHERIFICIO

VARIANTE PARZIALE AL P.R.G. COMUNALE
 REDATTA AI SENSI DELLA
 L.R. 34/92, ART. 15, COMMA 4

PROPONENTE
 MADONNA PONTE S.R.L.

PROGETTO
 VIVARIUM S.R.L.

OGGETTO
 TIPOLOGIE EDILIZIE
 CENTRO DIREZIONALE A

SCALA 1:200
 TAV N° 15/A - 2

AEROPORTO DI FANO

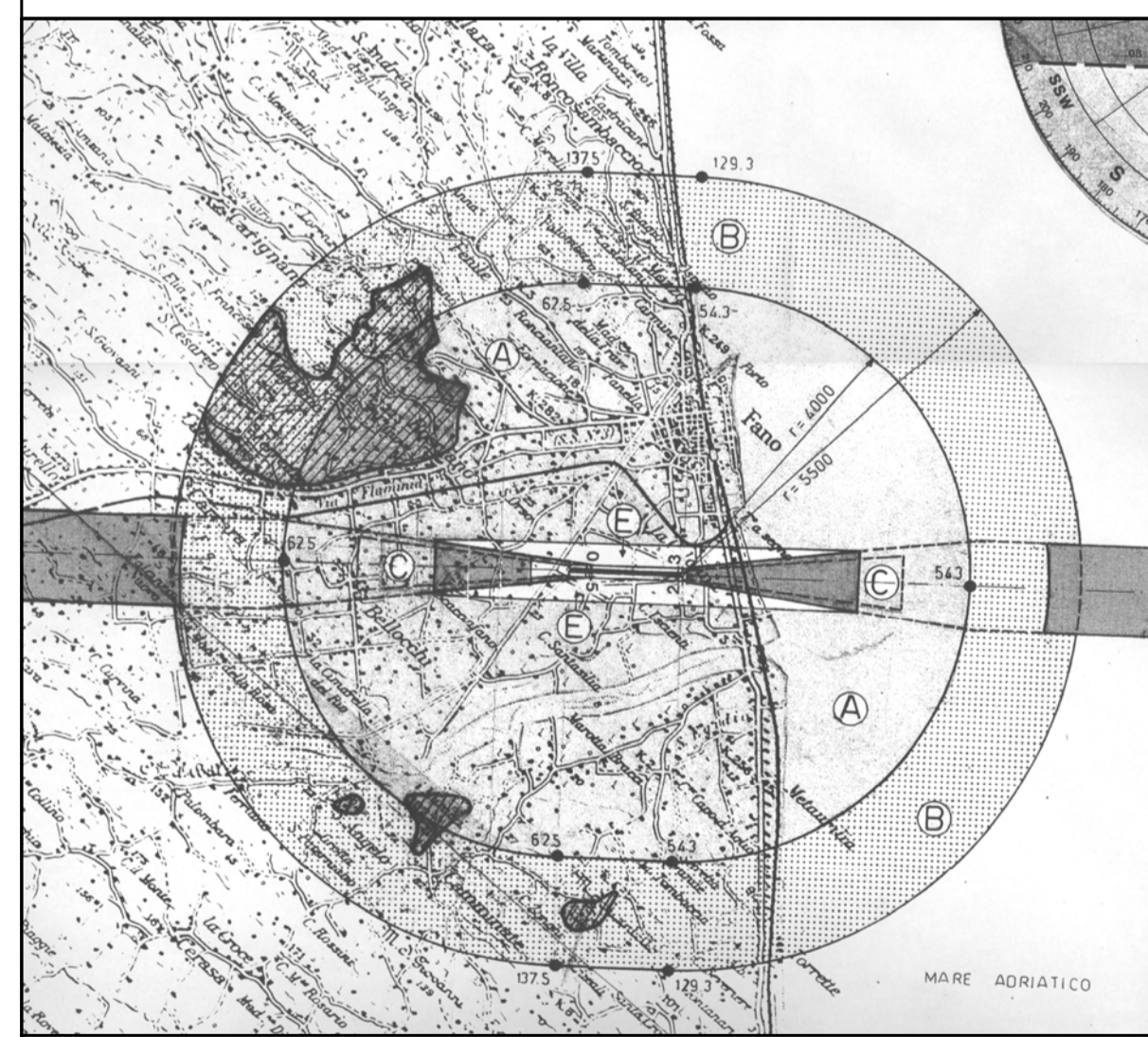


tavola IF1 - planimetria

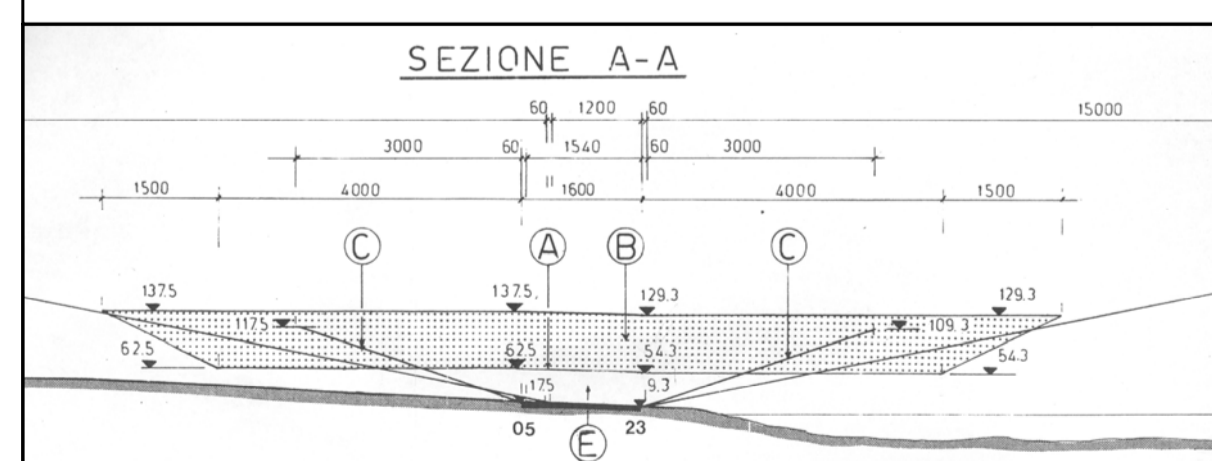
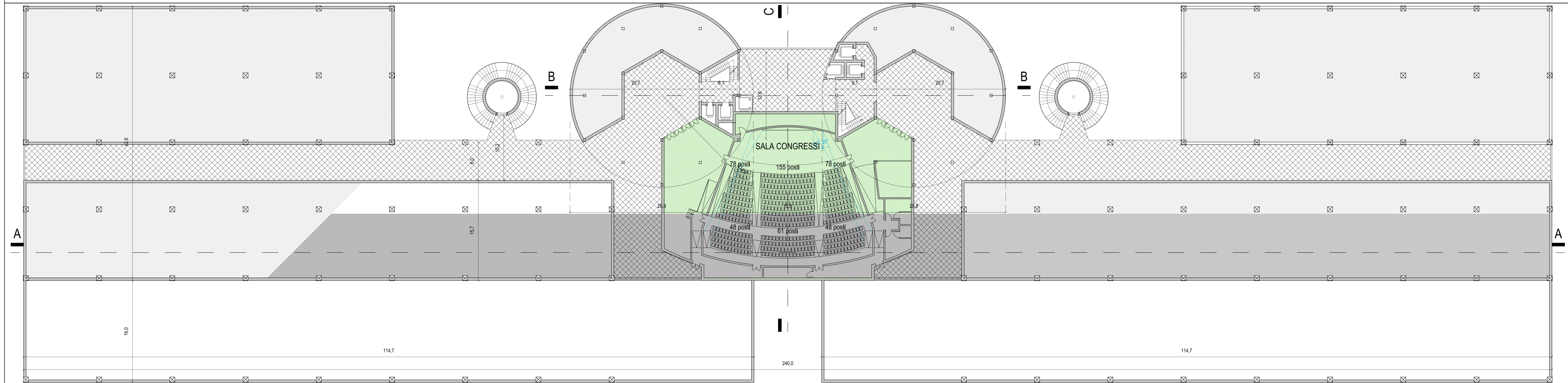
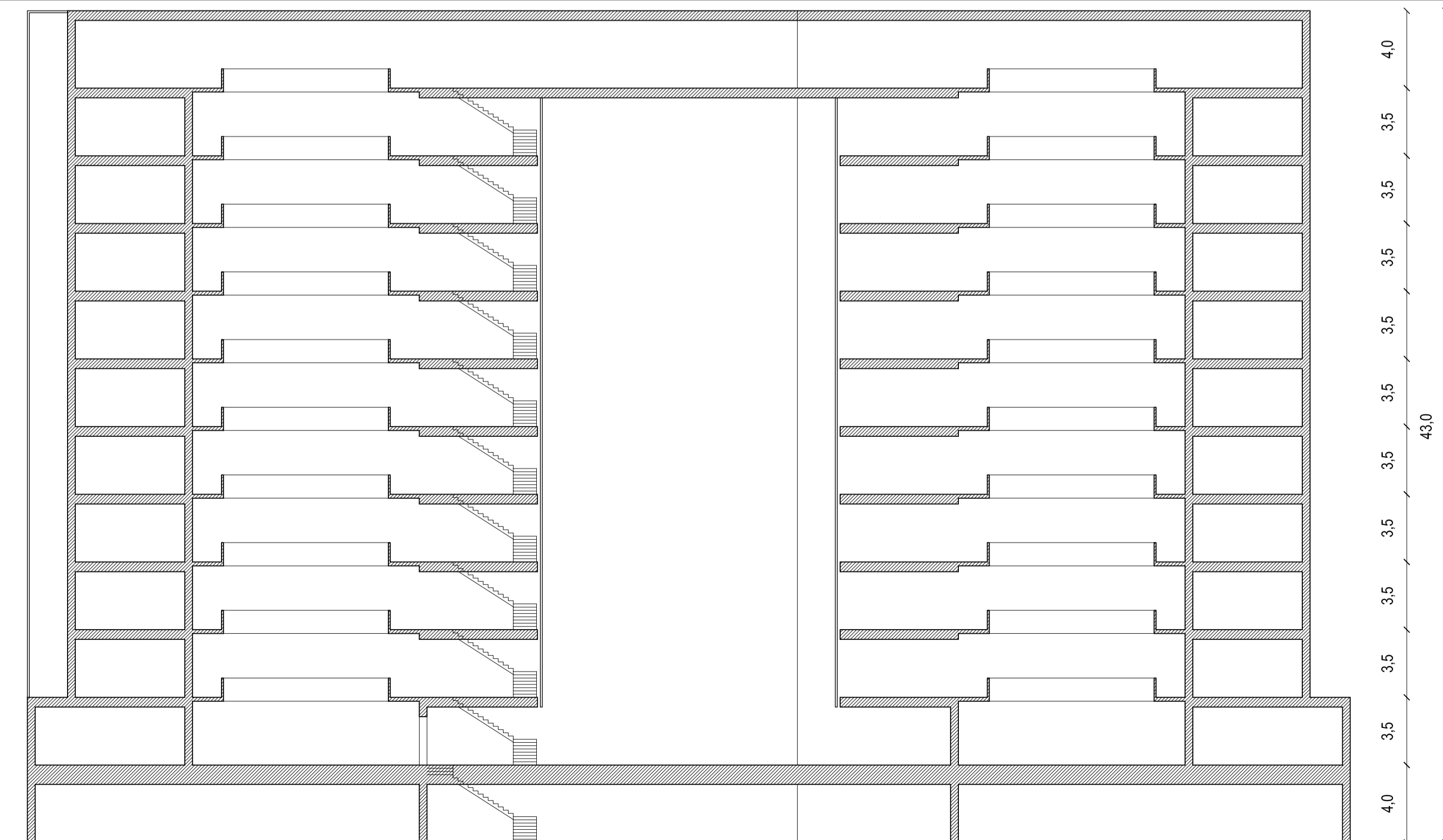


tavola IF1 - sezione

PIANO PRIMO - scala 1:200



SEZIONE B-B - scala 1:200



SEZIONE C-C - scala 1:200

