

COMUNE DI FANO
LOCALITA' MADONNA PONTE
AREA EX ZUCCHERIFICIO

VARIANTE PARZIALE AL P.R.G. COMUNALE
REDATTA AI SENSI DELLA
L.R. 34/92, ART. 15, COMMA 4

PROPONENTE
MADONNA PONTE S.R.L.

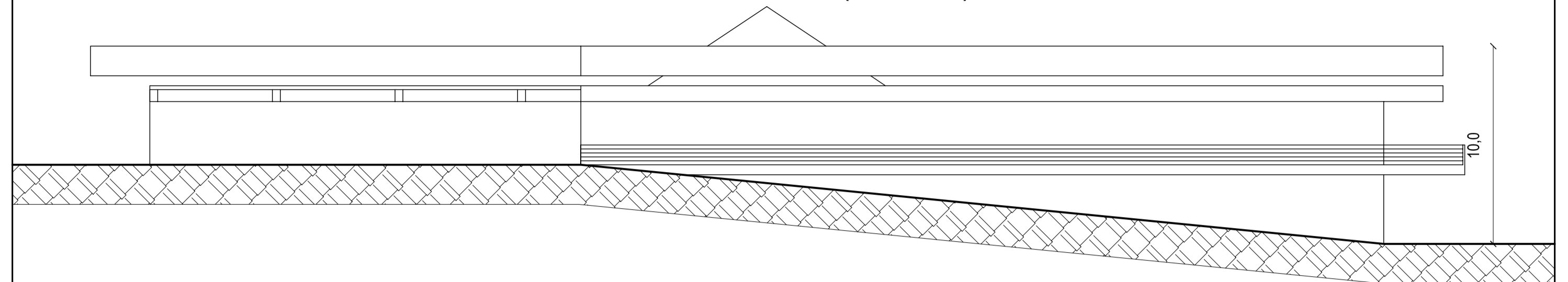
PROGETTO
VIVARIUM S.R.L.

OGGETTO
TIPOLOGIE EDILIZIE
CENTRO DIREZIONALE B

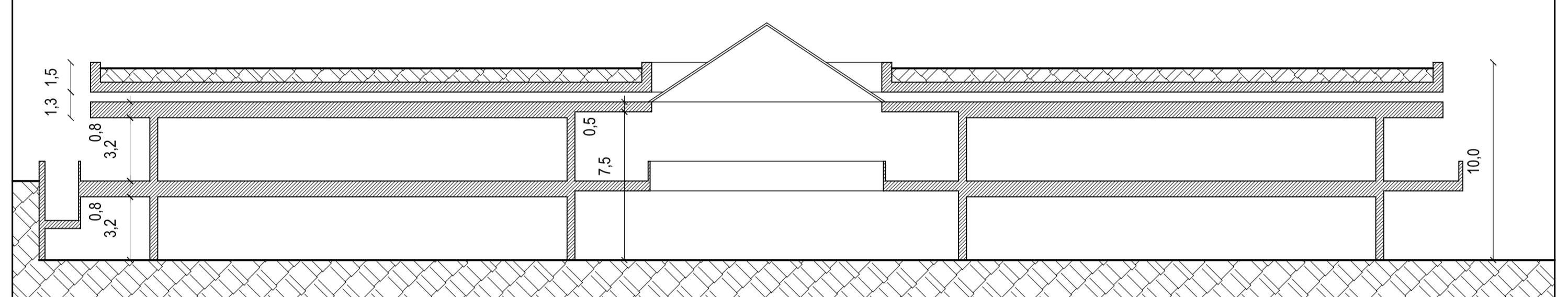
SCALA 1:200
TAV N° 15/B - 2

PROSPETTI E SEZIONI - scala 1:200

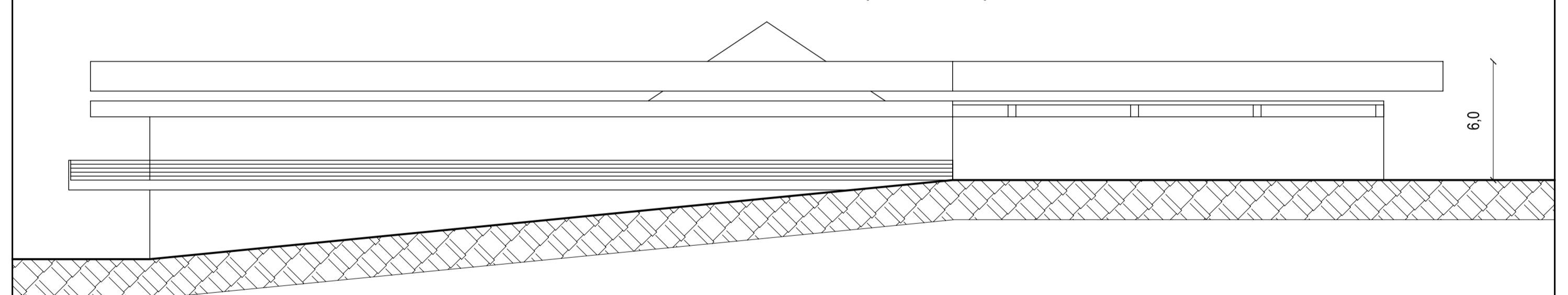
PROSPETTO SUD (lato A-A)



SEZIONE A-A



PROSPETTO OVEST (lato B-B)



SEZIONE B-B

