

**COMUNE DI FANO**  
 LOCALITA' MADONNA PONTE  
 AREA EX ZUCCHERIFICIO

VARIANTE PARZIALE AL P.R.G. COMUNALE  
 REDATTA AI SENSI DELLA  
 L.R. 34/92, ART. 15, COMMA 4

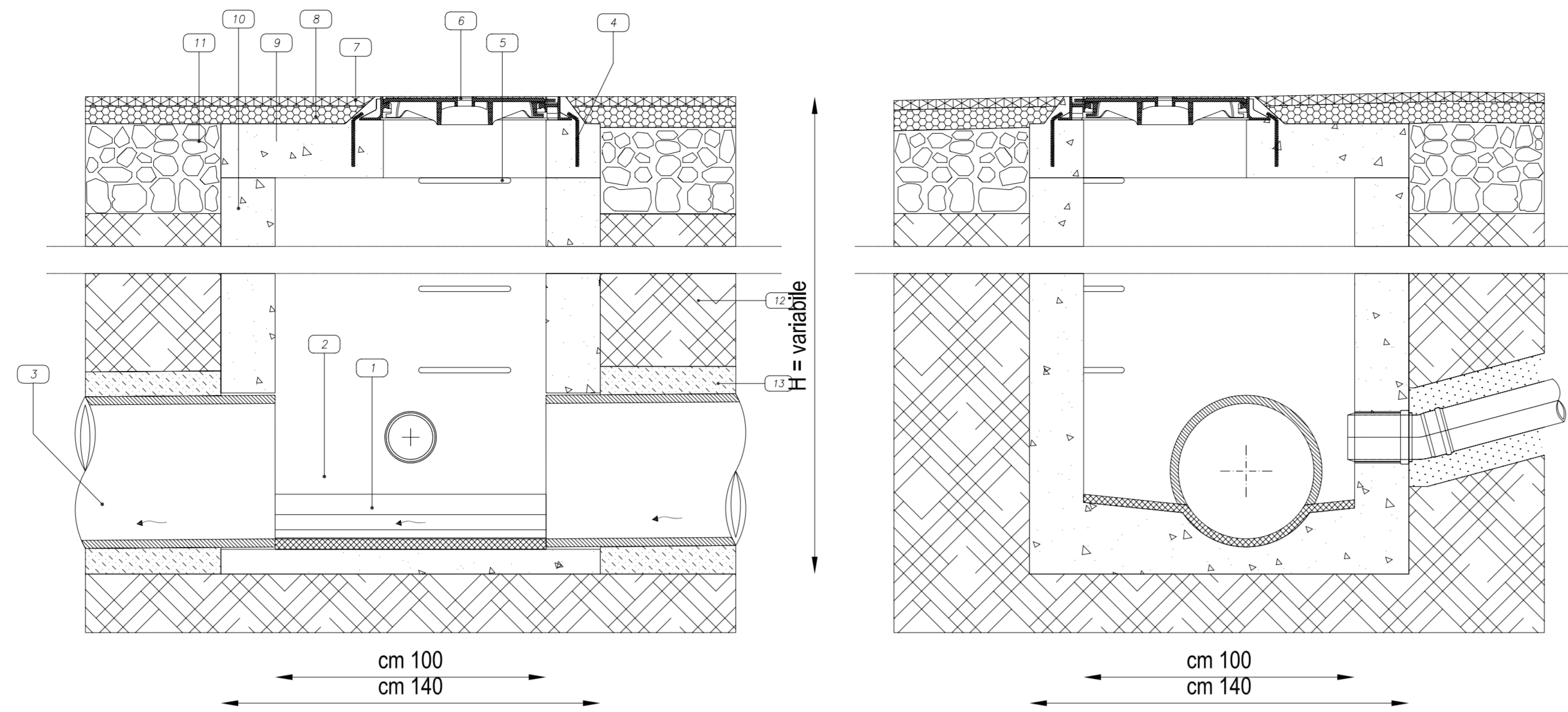
PROPONENTE  
 MADONNA PONTE S.R.L.

PROGETTO  
 VIVARIUM S.R.L.

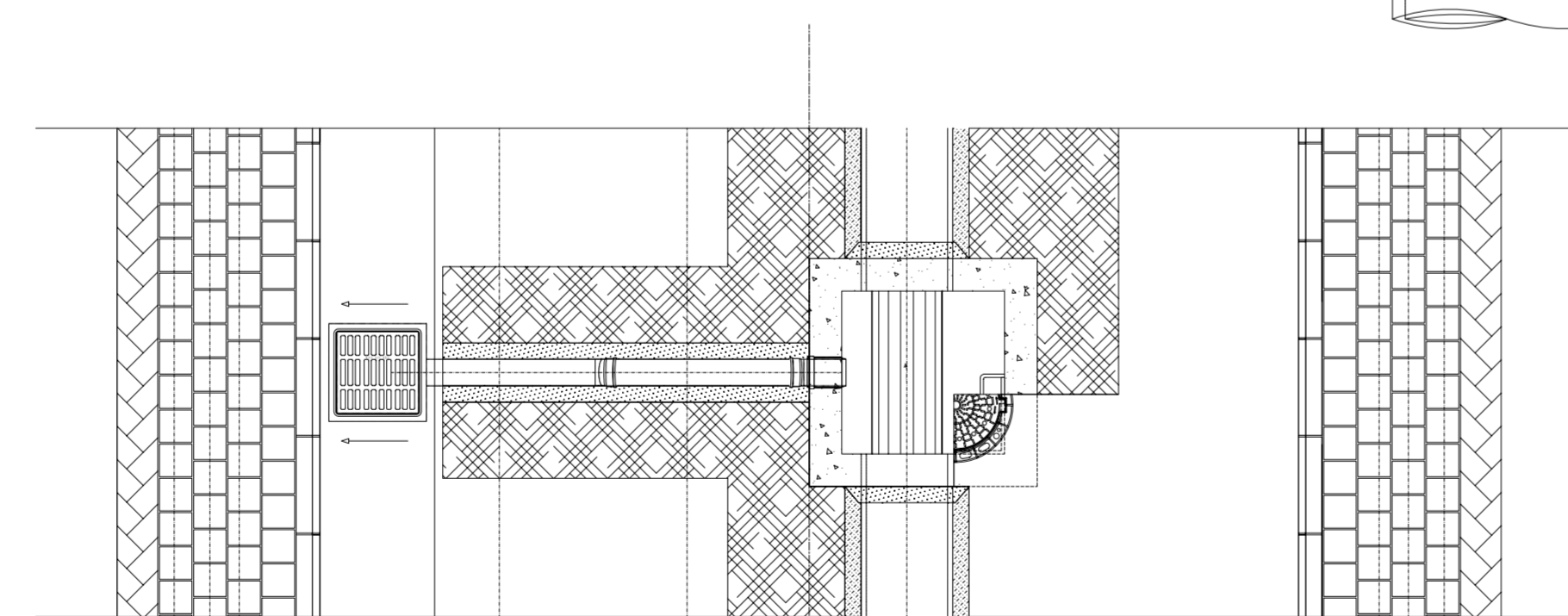
OGGETTO  
 RETI TECNOLOGICHE  
 FOGNATURA ACQUE BIANCHE - PARTICOLARI

SCALA 1:20  
 TAV N° R 01 / C

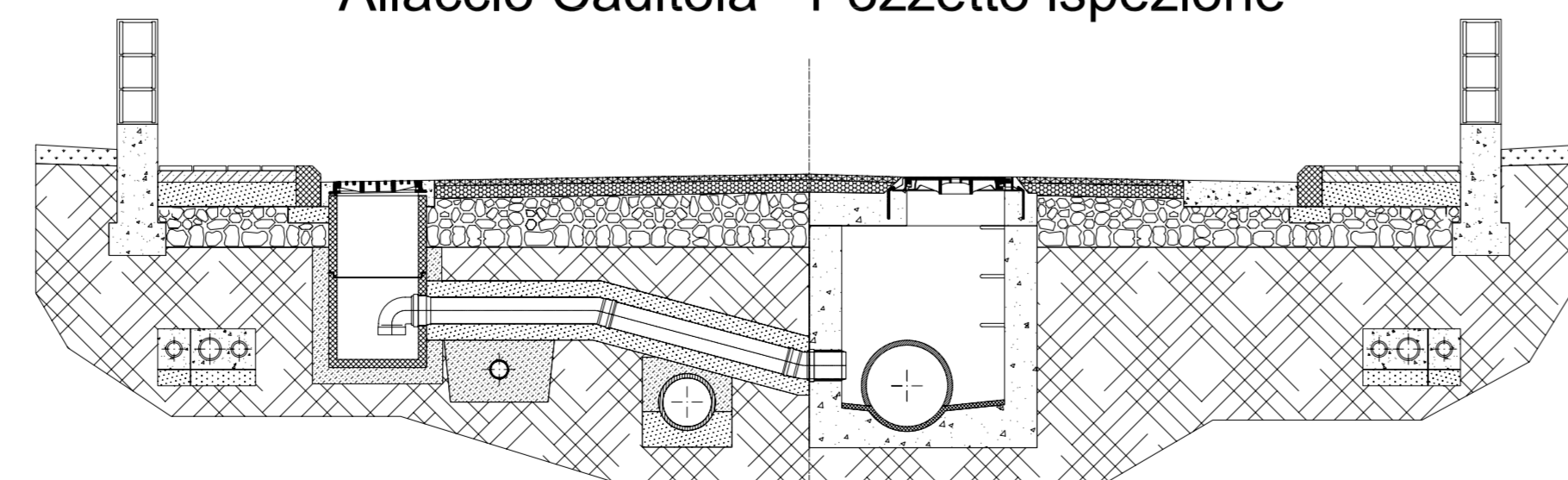
**Pozzetto ispezione in linea - Immissione caditoia - Condotta 500**



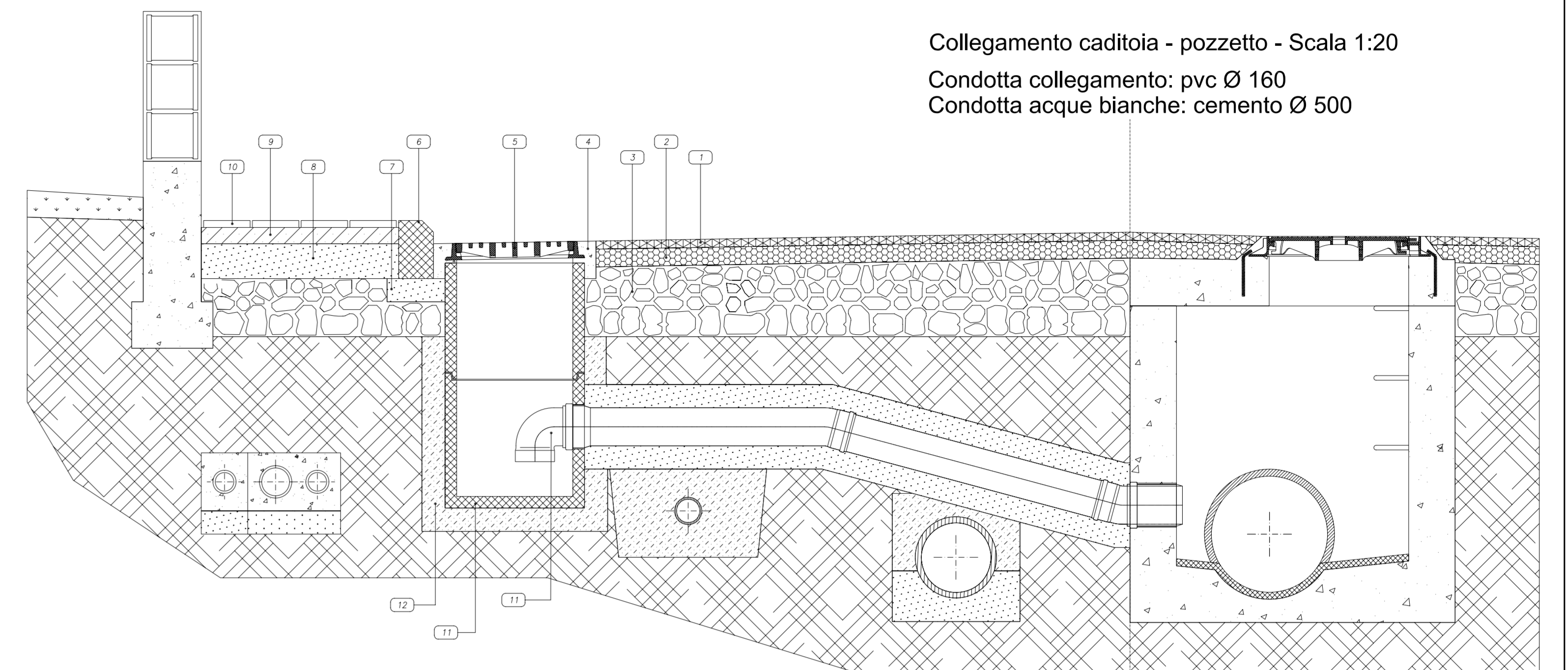
LEGENDA	
1	Fondo fogna
2	Trattamento impermeabilizzante
3	Tubo condotta fognaria
4	Fissaggi in acciaio Ø 10 ogni 12 cm
5	Gradino in acciaio
6	Chiusino in ghisa D400 - Luce Ø 600 mm
7	Manto d'usura
8	Binder
9	Soletta in CLS armata
10	Pozzetto in CLS
11	Fondazione stradale
12	Rinterro con materiali provenienti dagli scavi
13	Sabbia vagliata
14	Giunto elastico



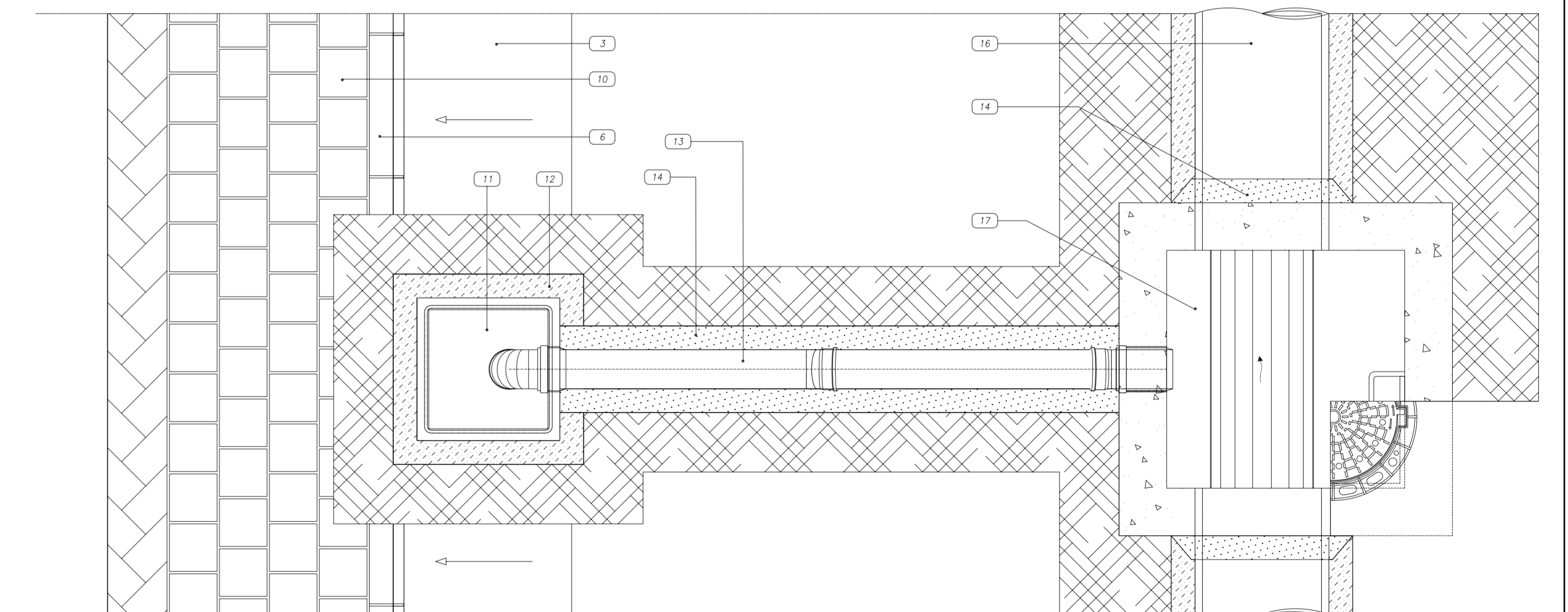
**Allaccio Caditoia - Pozzetto ispezione**



**Pozzetto ispezione in linea - Immissione caditoia - Condotta 500**



Collegamento caditoia - pozzetto - Scala 1:20  
 Condotta collegamento: pvc Ø 160  
 Condotta acque bianche: cemento Ø 500



LEGENDA	
1	Manto d'usura
2	Binder
3	Massiccata stradale
4	Conglomerato cementizio
5	Griglia piana GL
6	Cordonata stradale
7	Fondazione cordonata in cls
8	Massiccata marciapiede
9	Battuto di sottofondo
10	Pavimentazione marciapiede
11	Pozzetto prefabbricato in cls
12	Letto e rinfianco in sabbia
13	Tubo PVC
14	Magrone di rinfianco
15	Cunetta alla francese
16	Condotta acque bianche
17	Pozzetto d'ispezione