

COMUNE DI FANO  
LOCALITA' MADONNA PONTE  
AREA EX ZUCCHERIFICIO

VARIANTE PARZIALE AL P.R.G. COMUNALE  
REDATTA AI SENSI DELLA  
L.R. 34/92, ART. 15, COMMA 4

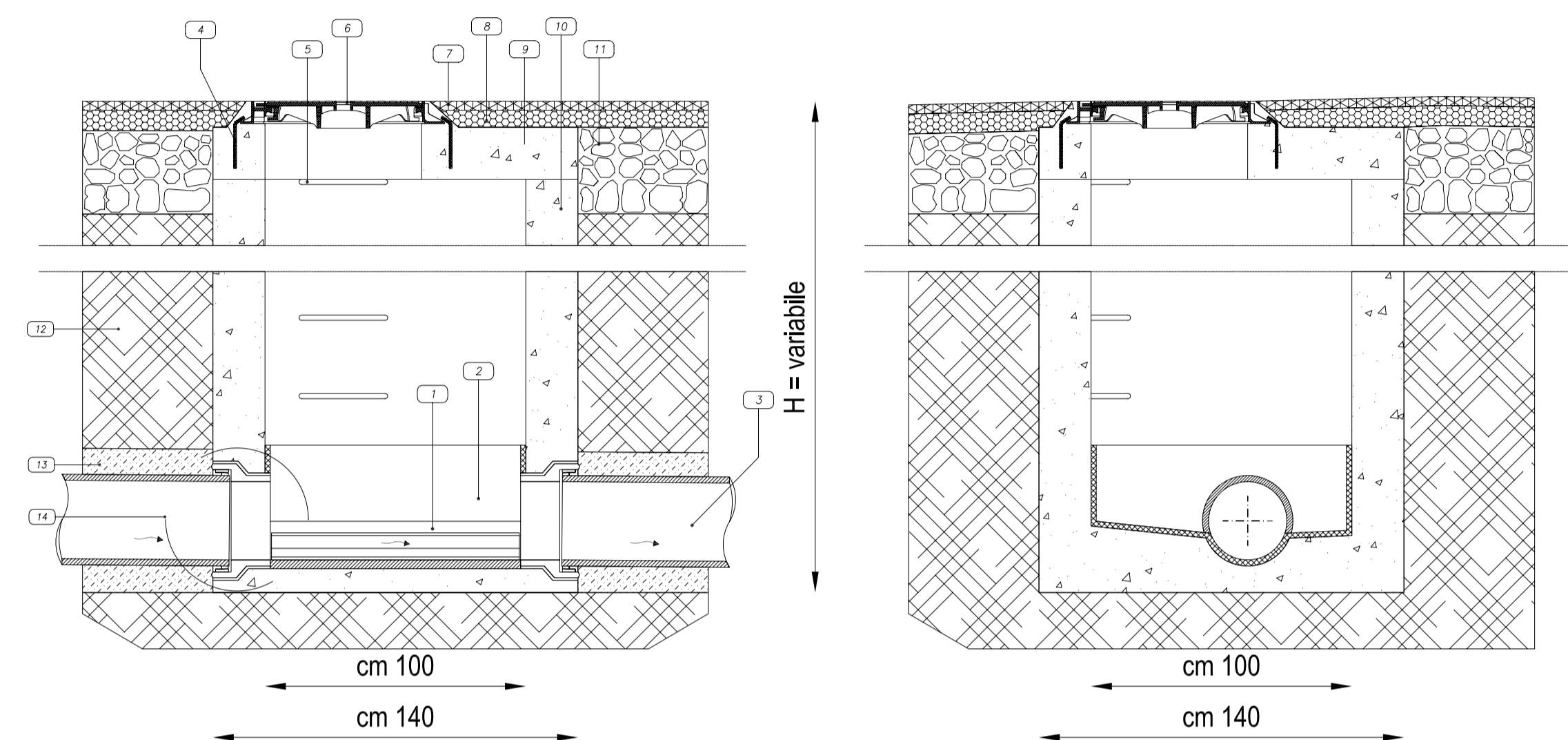
PROPONENTE  
MADONNA PONTE S.R.L.

PROGETTO  
VIVARIUM S.R.L.

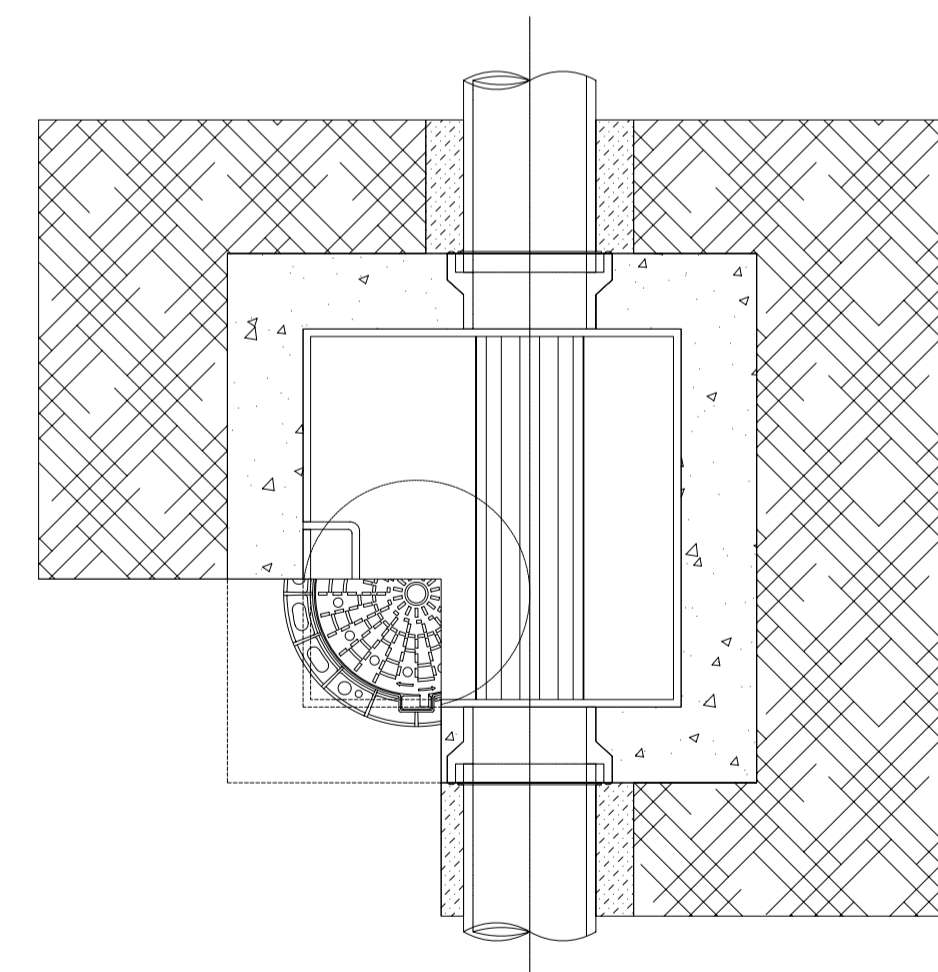
OGGETTO  
RETI TECNOLOGICHE  
FOGNATURA ACQUE NERE - PARTICOLARI

SCALA 1:20  
TAV N° R.02 / C

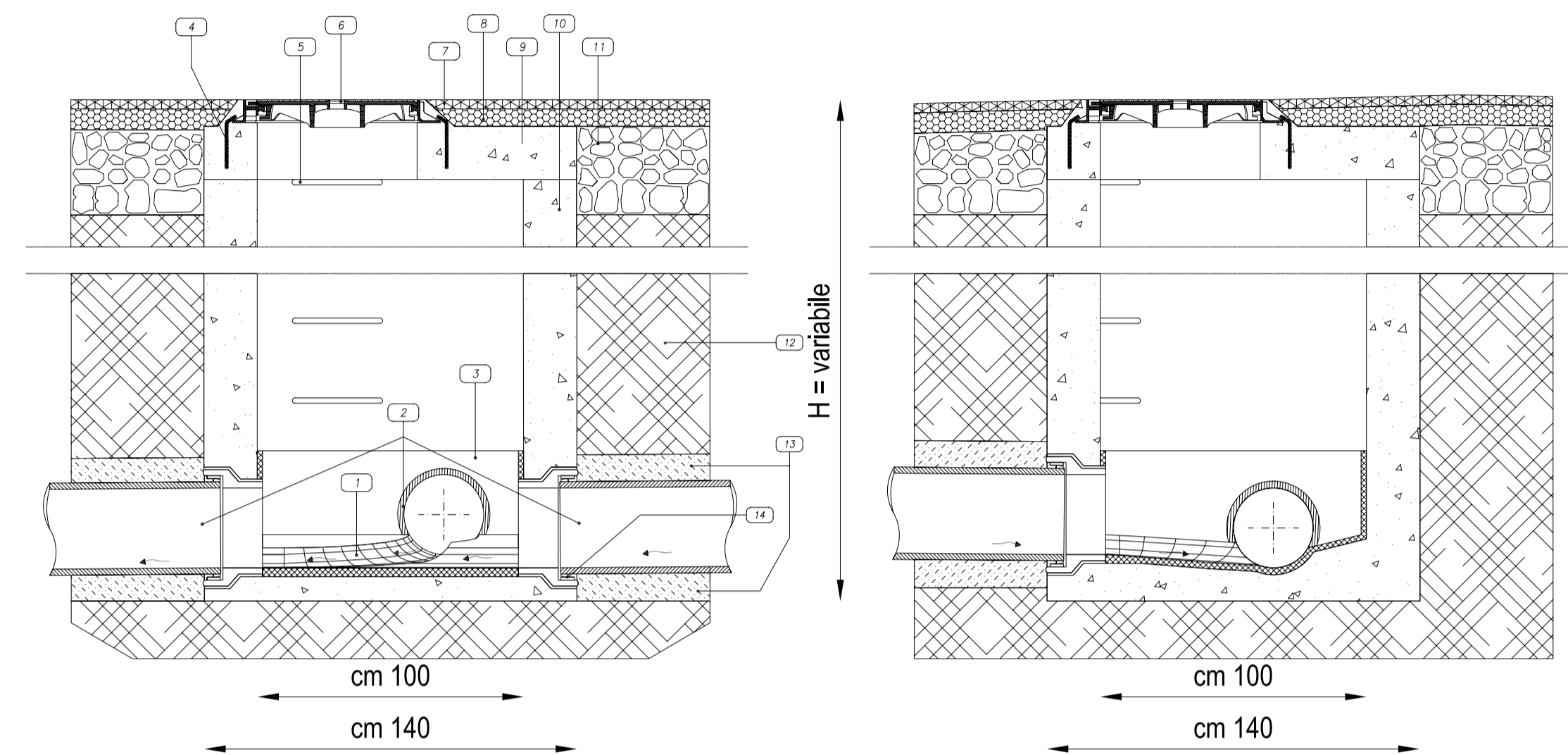
### Pozzetto ispezione in linea - Condotta Ø 300



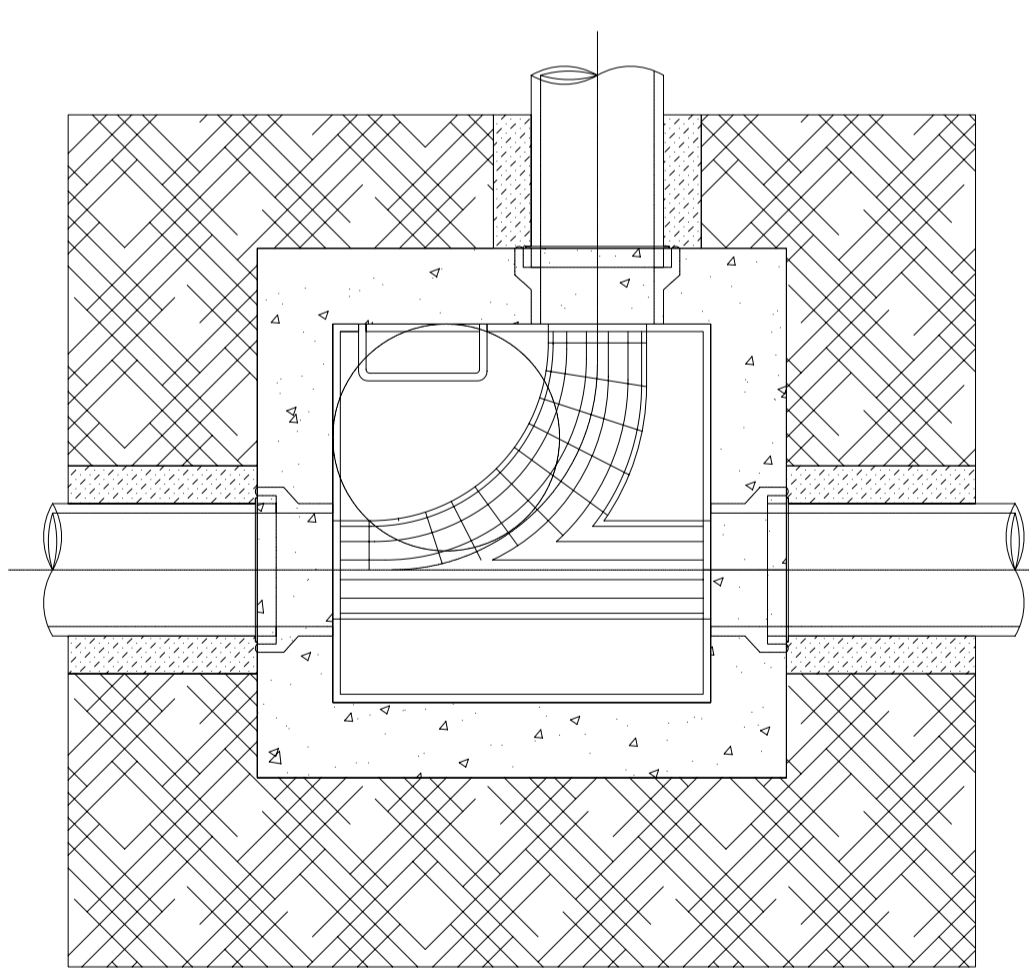
LEGENDA	
1	Fondo fognia in gres
2	Trattamento impermeabilizzante
3	Tubo condotta fognaria in corrugato
4	Fissaggi in acciaio Ø 10 ogni 12 cm
5	Gradino in acciaio
6	Chiusino in ghisa D400 - Luce Ø 600 mm
7	Manto d'usura
8	Binder
9	Soletta in CLS armato
10	Pozzetto in CLS
11	Fondazione stradale
12	Rinterra con materiali provenienti dagli scavi
13	Sabbia vagliata
14	Giunto elastico



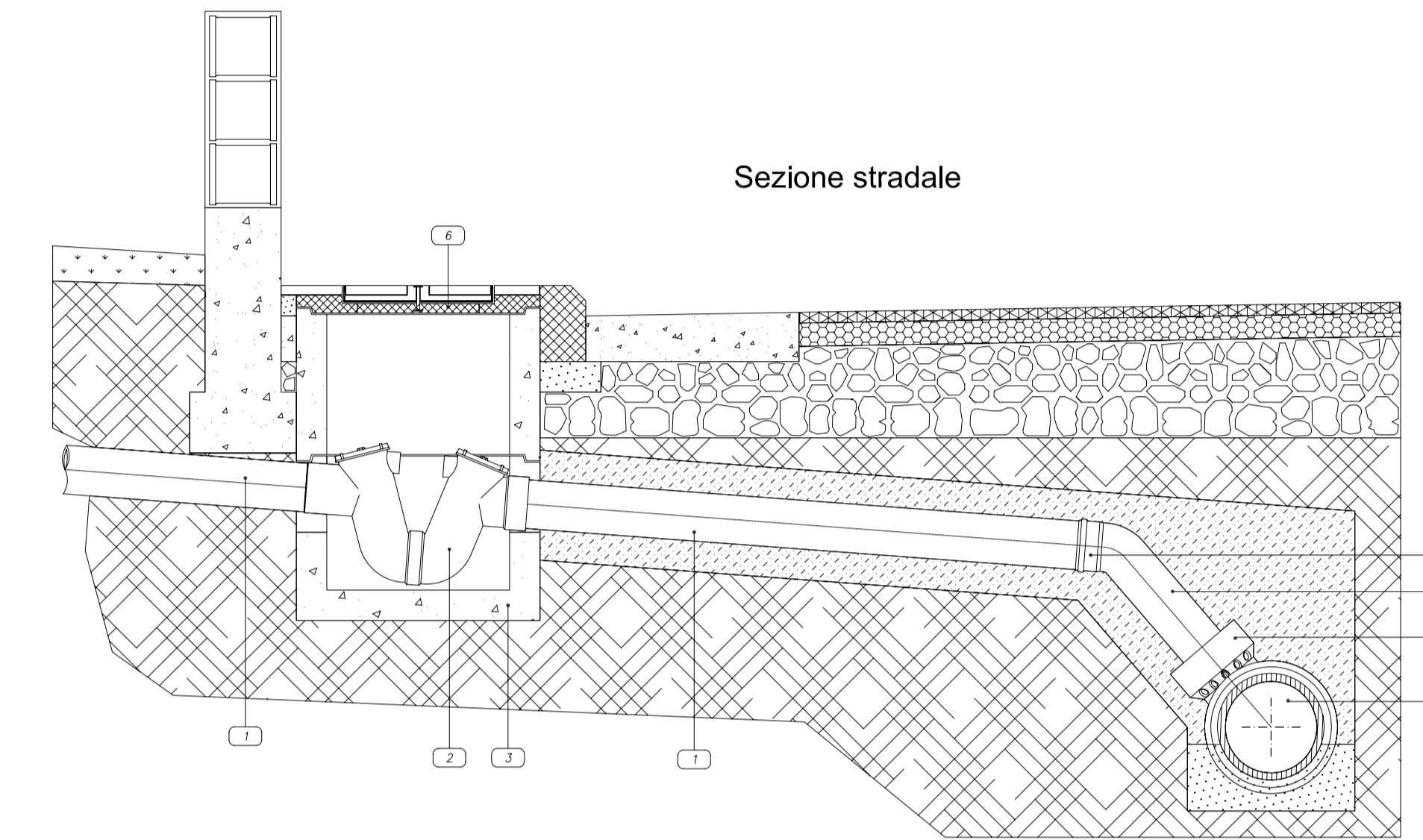
### Pozzetto ispezione a tre vie - immissione - Condotta Ø 300



LEGENDA	
1	Fondo fognia
2	Tubi condotta fognaria in corrugato
3	Rivestimento impermeabilizzante
4	Fissaggi in acciaio Ø 10/12 cm
5	Gradino in acciaio rivestito in Polietilene
6	Chiusino in ghisa D400 - Luce Ø 600 mm
7	Manto d'usura
8	Binder
9	Soletta in CLS armato
10	Pozzetto in CLS
11	Fondazione stradale
12	Rinterra con materiali provenienti dagli scavi
13	Sabbia vagliata
14	Giunto elastico



### Allaccio fognario privati



LEGENDA	
1	Tubo in PVC tipo SN - mm 160
2	Sifone in PVC - mm 160
3	Pozzetto pesante prefabbricato in cls
4	Curva in PVC - 45°
5	Braga in Gres 90° con diramazione DN 160
6	Chiusino
7	Collettore fognario in corrugato

