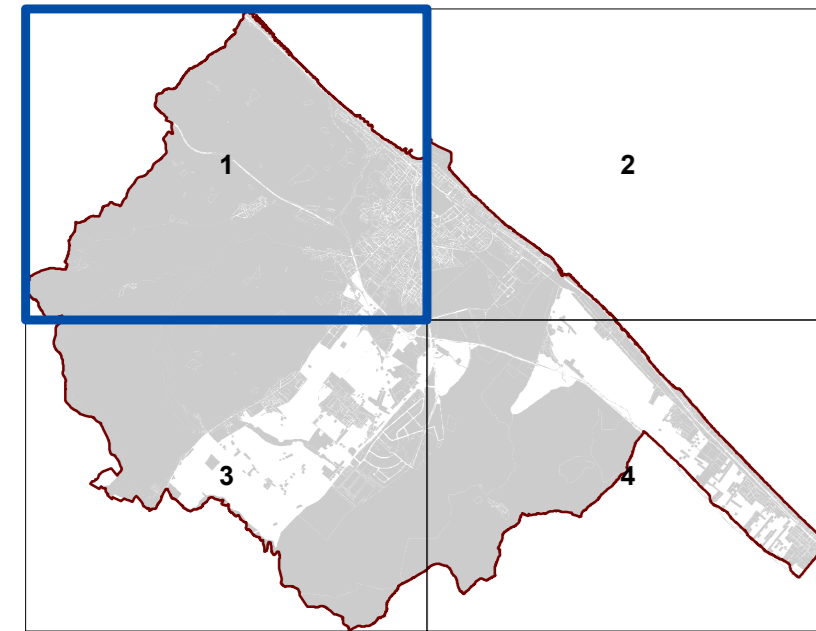


Approvata con delibera  
 consiliare n. del . . .13



**PRG con la delimitazione delle Aree incluse nel P.P.A.**

TAV. 1

Scala : 1:10.000

Dicembre 2009

ZONE RESIDENZIALI	
A	Storico-Artistiche
B1.1	Residenziali sature con presenza di valori storico-architettonici e/o ambientali
B1.2	Residenziali sature con conservazione della superficie coperta dei fabbricati
B1.3	Residenziali sature con conservazione della superficie utile
B2.1	Residenziali semisature a valle della strada interquartieri
B2.2	Residenziali semisature a monte della strada interquartieri ed a sud del fiume Metauro
B2.3	Residenziali semisature da riqualificare a valle della strada interquartieri
B3.1	Residenziali di completamento di aree interclassi
B4	Residenziali convenzionali (ex lottizzazioni)
B5.1	Residenziali di completamento dei nuclei estralunari esistenti
B5.2	Residenziali di completamento della fascia rurale di Metauro
C1	Residenziali di espansione
C2	Residenziali di ricucitura urbana
ZONE PRODUTTIVE	
D1	Industriali e/o artigianali esistenti
D2	Industriali e/o artigianali di nuova formazione
D3	Commerciali e/o direzionali esistenti
D3.1	Commerciali e/o direzionali a bassa densità
D4	Commerciali e/o direzionali di nuova formazione
D5	Turistico - alberghiere esistenti
D6	Turistico - alberghiere di nuova formazione
D7	Turistico - ricreative esistenti
D8	campeggi
D8.1	Zone di riqualificazione urbanistica e carattere turistico ricreativo
D8.1	Zone produttive a carattere turistico-ricettivo per la formazione di villaggi turistici
ZONE AGRICOLE	
E1	Agricole
E2	Agricole con presenza di valori paesaggistici
E3	Agricole di rispetto
E4	Agricole di strutturazione ambientale
E4.1	Agricole di conservazione naturalistica
ZONE DI VERDE	
F1	Verde attrezzato
F2	Verde per attrezzature sportive
F3	Verde a servizio della balneazione
F4	Verde privato
ZONE PER ATTREZZATURE DI PUBBLICO INTERESSE	
FG_IC	Servizi pubblici o di interesse collettivo (V. Vignoli del fuoco - o ASEY)
FG_H	Ospedali
FG_M	Mercati alimentari
FG_EA	Aeroporto turistico
FG_C	Cimiteri
FG_PM	Attrezzature polifunzionali
FG_CC	Conventi e conventi
FG_E	Casermi
FG_SM	Scuole dell'infanzia
FG_SO	Primo ciclo
FG_SS	Secondo ciclo
FG_SU	Istruzione e formazione superiore
F7	Attrezzature religiose
FG_D	Discoteca
FG_Dep	Depuratori
FG_IT	Impianti tecnologici
ZONE PER LA VIABILITA'	
P1	Viabilità veicolare di progetto
P2_gs	Parcheggi esistenti
P2_pr	Parcheggi di progetto
P3	Attrezzature di assistenza stradale
P4	Viabilità pedonale e ciclistica esistente e di progetto
P5	Stazione autocarromer
P6	Zone ferroviarie
	Sottopassi carrabili/pedonali
PERIMETRAZIONI	
	Comparti Urbani
	Centri Abitati

**AREE DI TRASFORMAZIONE**

- Comparti / Zone non previste nel P.P.A.
- Comparti previsti nel P.P.A.
- Comparti previsti nel P.P.A. con previsione di attuazione del 50%

