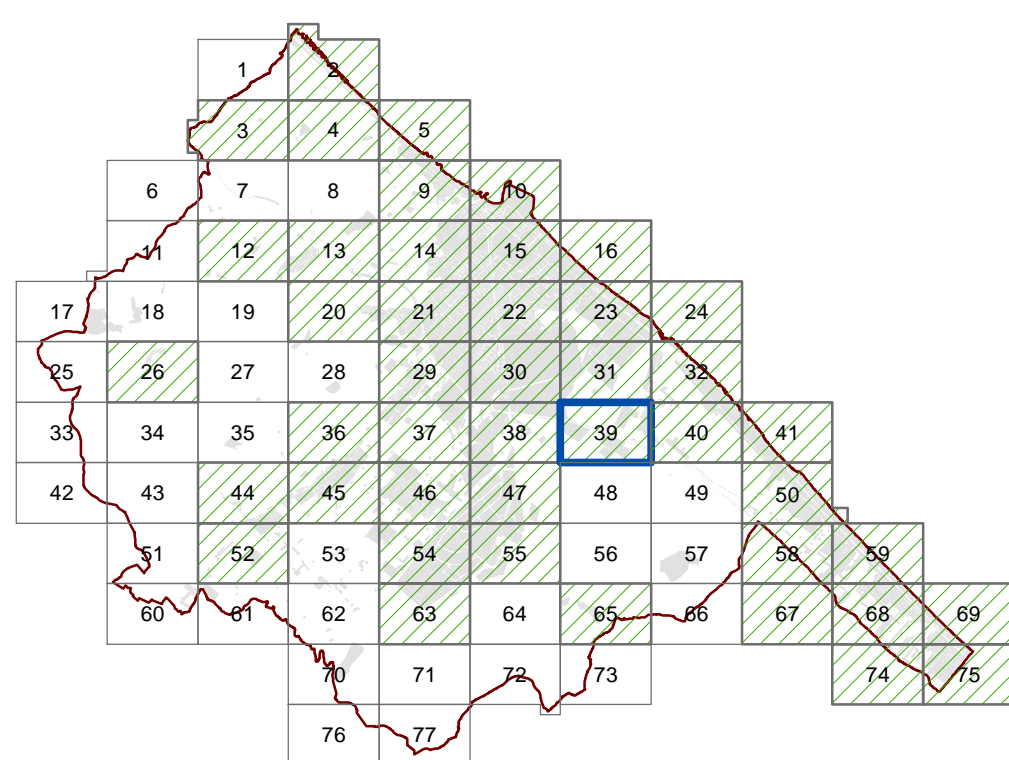




Piano Regolatore Generale



Adottato con delibera consiliare n°337 del 19/12/2006

Adottato definitivamente con delibera consiliare n°232 del 29/09/2007

TAV.39

Scala : 1:2.000

Settembre 2007

ZONE RESIDENZIALI	
A	Storico Artistiche
B1.1	Residenziali salate con presenza di valori storico-architettonici e/o ambientali
B1.2	Residenziali salate con conservazione della superficie coperta dei fabbricati
B1.3	Residenziali salate con conservazione della superficie utile
B2.1	Residenziali semisature a valle della strada interquartieri
B2.2	Residenziali semisature a monte della strada interquartieri ed a sud del fiume Metauro
B2.3	Residenziali semisature da riqualificare a valle della strada interquartieri
B3.1	Residenziali di completamento di aree interclassate
B3.2	Residenziali di completamento da convenzionare a valle della strada interquartieri
B3.3	Residenziali di completamento da convenzionare a monte della strada interquartieri ed a sud del Fiume Metauro
B4	Residenziali convenzionate (ex coltivazioni)
B5.1	Residenziali di completamento dei nuclei extraurbani esistenti
B5.2	Residenziali di completamento della "borgata rurale di Metaurilia"
C1	Residenziali di espansione
C2	Residenziali di riciclaggio urbana

ZONE PRODUTTIVE	
D1	Industriale e/o artigianali esistenti
D2	Attività commerciali di vicinato
D3	Industriale e/o artigianali di nuova formazione
D3.1	Commerci e/o direzionali esistenti (S1-C2 Grande distribuzione)
D3.2	Commerci e/o direzionali a bassa densità
D4	Commerci e/o direzionali di nuova formazione (S1-C2 Grande distribuzione)
D5	Turistico - alberghiere esistenti
D6	Turistico - alberghiere di nuova formazione
D7	Turistico - ricreative esistenti (S3 campeggi)
D8	Zone di riqualificazione urbanistica a carattere turistico ricettivo
D8.1	Zone produttive a carattere turistico-ricettivo per la formazione di villaggi turistici

ZONE AGRICOLE	
E1	Agricole
E2	Agricole con presenza di valori paesaggistici
E3	Agricole di rispetto
E4	Agricole di ristrutturazione ambientale

ZONE DI VERDE	
F1	Verde attrezzato
F2	Verde per attrezzature sportive
F3	Verde a servizio della balneazione
F4	Verde privato

ZONE PER ATTREZZATURE DI PUBBLICO INTERESSE	
F5_IC	Servizi pubblici o di interesse collettivo (1 Vignola basso - "ASECT")
F5_H	Ospedali
F5_M	Mercati alimentari
F5_EA	Aeroporto turistico
F5_C	Cimiteri
F5_PM	Attrezzature polifunzionali
F5_CC	Convitti e conventi
F5_E	Caserma
F6_SM	Scuole dell'infanzia
F6_SO	Primo ciclo
F6_SS	Secondo ciclo
F6_SU	Istruzione e formazione superiore
F7	Attrezzature religiose
F8_D	Discarica
F8_Dep	Depuratori
F8_IT	Impianti tecnologici

ZONE PER LA VIABILITA'	
P1	Viabilità veicolare di progetto
P2_BS	Parcheggi esistenti
P2_DR	Parcheggi di progetto
P3	Attrezzature di assistenza stradale
P4	Viabilità pedonale e ciclabile esistente o di progetto
P5	Stazione autocorriere
P6	Zone ferroviarie
	Sottopassi carrabili/pedonali

ZONE A VINCOLO SPECIALE	
V1	Fasce di rispetto stradale
V2	Fasce di rispetto cimiteriale
V5	Zone di rispetto dei pozzi comunali
V5	Zone di protezione dei pozzi comunali
V6	Fasce di rispetto centrali elettr. ed elettrodotti
V7	Fasce di rispetto per depuratori
V9	Fasce di rispetto per ferrovie
V11	Aree allagate dall'erosione del fiume Metauro nel novembre del 2005
P	Pozzi idrici comunali
	Allineamento manufatti

PERIMETRAZIONI	
n	Comparti Unitari
	Centri Abitati

