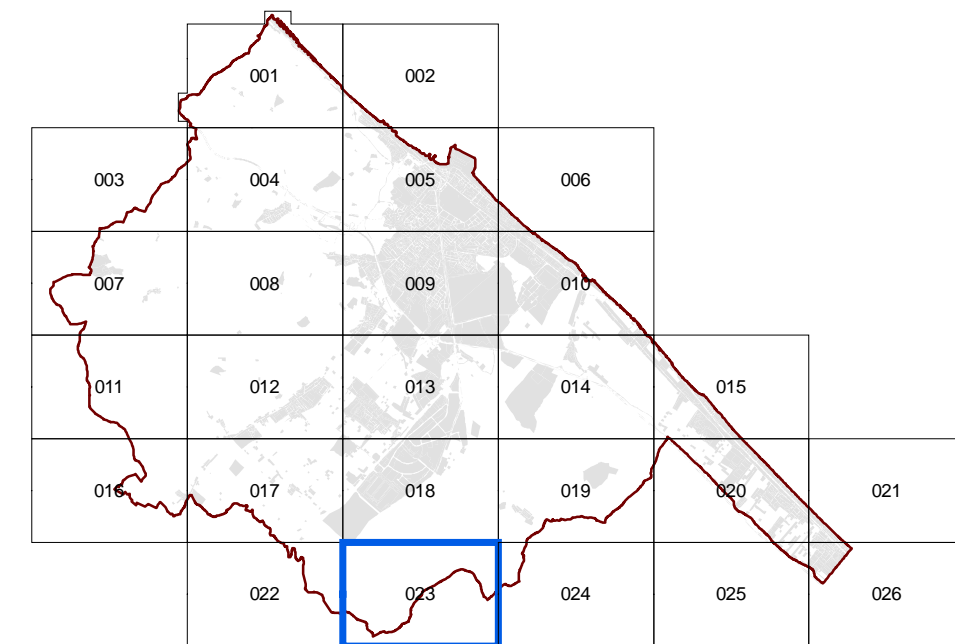




**Città di Fano**

Piano Regolatore Generale



Adottato con delibera consiliare  
n°337 del 19/12/2006

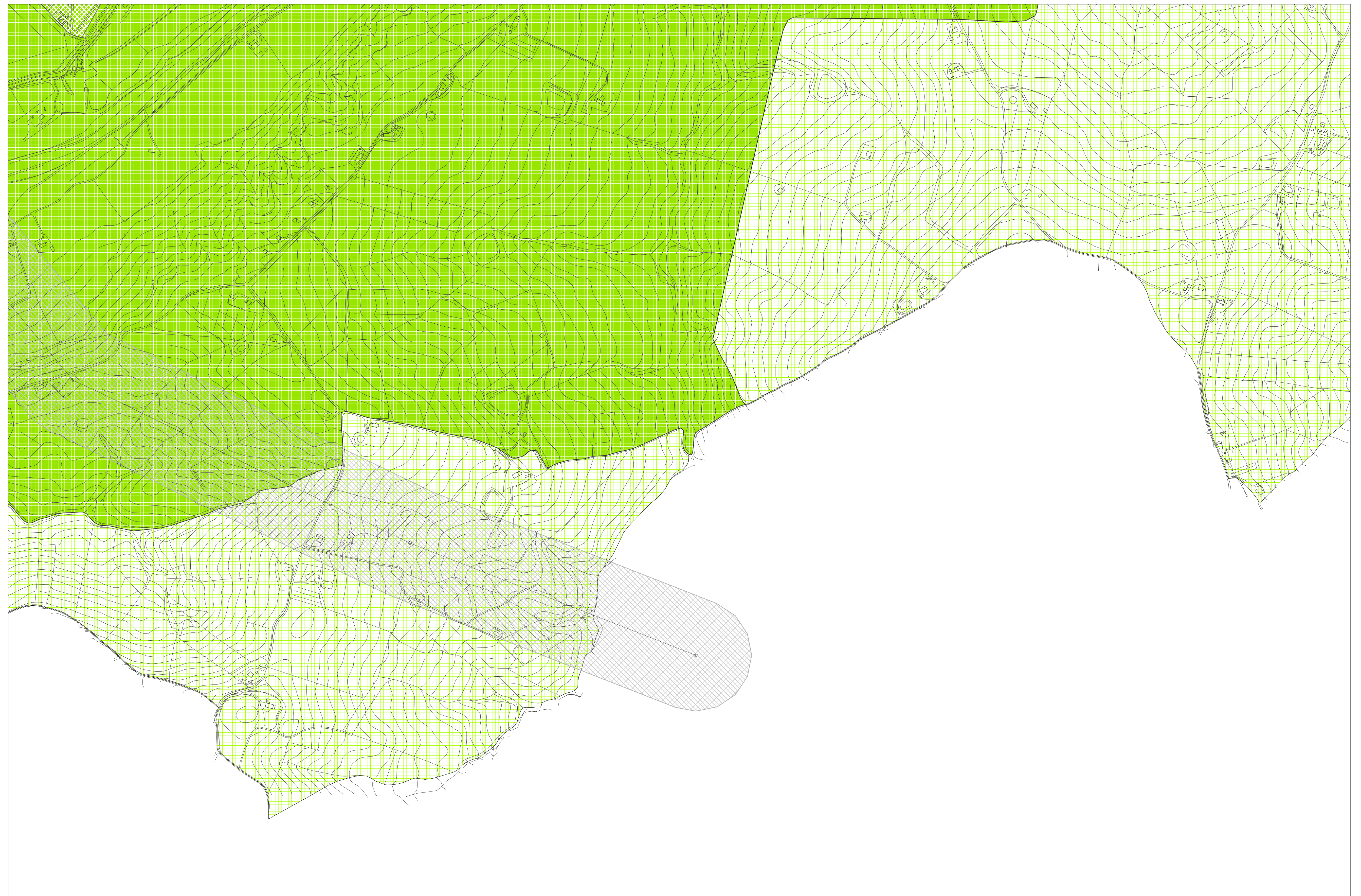
Adottato definitivamente con delibera consiliare  
n°232 del 29/09/2007

Approvato con delibera consiliare  
n° 34 del 19/02/2009

**TAV. 023**

Scala : 1:5.000

Febbraio 2009



<b>ZONE RESIDENZIALI</b>	
A	Storico Artistiche
B1.1	Residenziali salure con presenza di valori storico-architettonici e/o ambientali
B1.2	Residenziali salure con conservazione della superficie coperta dai fabbricati
B1.3	Residenziali salure con conservazione della superficie utile
B2.1	Residenziali semisature a valle della strada interquartieri
B2.2	Residenziali semisature a monte della strada interquartieri ed a sud del fiume Metauro
B2.3	Residenziali semisature da riqualificare a valle della strada interquartieri
B3.1	Residenziali di completamento di aree interclassie
B4	Residenziali convenzionale (ex lottizzazioni)
B5.1	Residenziali di completamento dei nuclei extraburlici esistenti
B5.2	Residenziali di completamento della "Borgata rurale di Metauria"
C1	Residenziali di espansione
C2	Residenziali di ricucitura urbana
<b>ZONE PRODUTTIVE</b>	
D1	Industriali e/o artigianali esistenti
D2	Attività commerciali di vicinato
D3	Industriali e/o artigianali di nuova formazione
D3.1	Commerci e/o direzionali esistenti
D4	Commerci e/o direzionali di nuova formazione
D5	Turistico - alberghiere esistenti
D6	Turistico - alberghiere di nuova formazione
D7	Turistico - ricreative esistenti
D8	Zone di riqualificazione urbanistica a carattere turistico ricreativo
D8.1	Zone produttive a carattere turistico ricreativo per la formazione di villaggi turistici
<b>ZONE AGRICOLE</b>	
E1	Agricole
E2	Agricole con presenza di valori paesaggistici
E3	Agricole di rispetto
E4	Agricole di ristrutturazione ambientale
E4.1	Agricole di conservazione naturalistica
<b>ZONE DI VERDE</b>	
F1	Verde attrezzato
F2	Verde per attrezzature sportive
F3	Verde a servizio della balneazione
F4	Verde privato
<b>ZONE PER ATTREZZATURE DI PUBBLICO INTERESSE</b>	
F5_IC	Servizi pubblici di interesse collettivo (L. Vigili del fuoco - ASET)
F5_H	Ospedali
F5_M	Mercati alimentari
F5_EA	Aeroportino turistico
F5_C	Cimiteri
F5_PM	Attrezzature polifunzionali
F5_CC	Conventi e conventi
F5_E	Caserme
F6_SM	Scuole dell'infanzia
F6_SO	Primo ciclo
F6_SS	Secondo ciclo
F6_SU	Istruzione e formazione superiore
F7	Attrezzature religiose
F8_D	Discarica
F8_Dep	Depuratori
F8_IT	Impianti tecnologici
<b>ZONE PER LA VIABILITA'</b>	
P1	Viabilità veicolare di progetto
P2_es	Parcheggi esistenti
P2_pr	Parcheggi di progetto
P3	Attrezzature di assistenza stradale
P4	Viabilità pedonale e ciclabile esistente o di progetto
P5	Stazione autocorriere
P6	Zone ferroviarie
P7	Sottopassi carrabili/pedonali
<b>ZONE A VINCOLO SPECIALE</b>	
V1	Fasce di rispetto stradale
V2	Fasce di rispetto cimiliale
V3	Fasce di rispetto per elettrodotto
V4	Fasce di rispetto per depuratori
V5	Zone di protezione dei pozzi comunali
V6	Fasce di rispetto centrali
V7	Fasce di rispetto per depuratori
V8	Fasce di rispetto per ferrovie
V9	Fasce di rispetto per ferrovie
V11	Area allagata dall'erosione del fiume Metauro nel novembre del 2005
P	Pozzi idrici comunali
<b>PERIMETRAZIONI</b>	
n	Comparti Unitari
Centri Abitati	