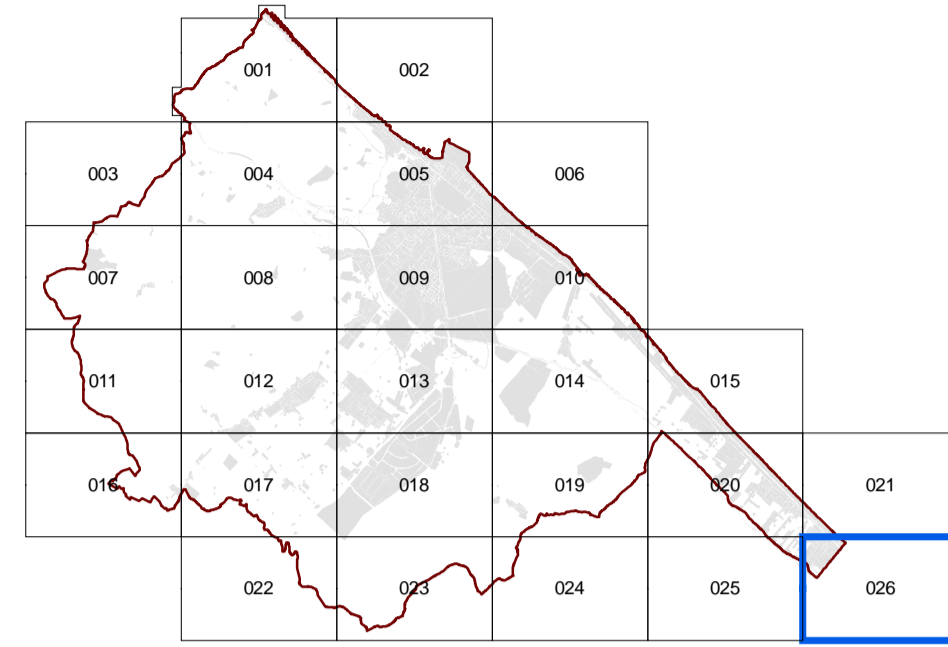




Città di Fano

Piano Regolatore Generale



Adottato con delibera consiliare n°337 del 19/12/2006

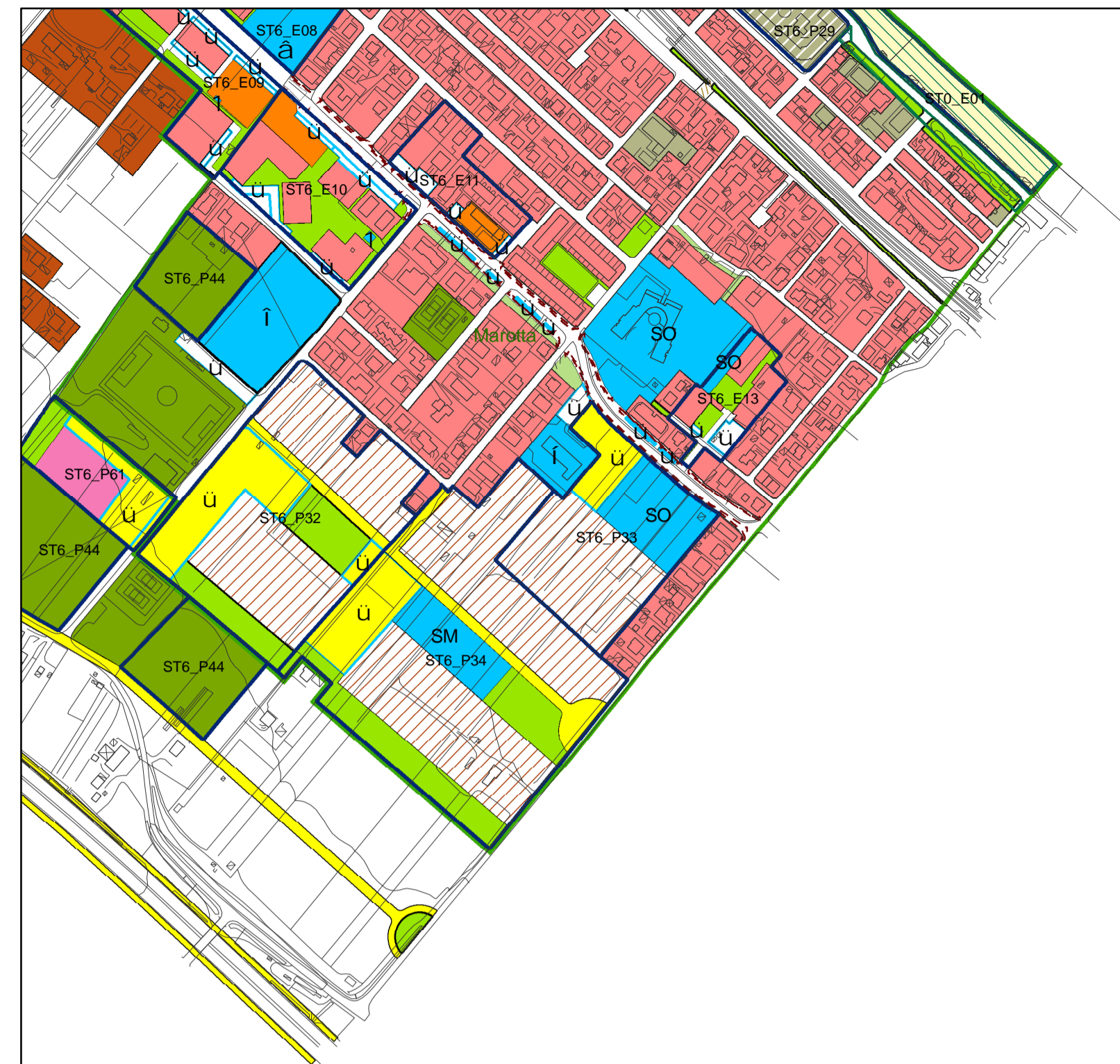
Adottato definitivamente con delibera consiliare n°232 del 29/09/2007

Approvato con delibera consiliare n° 34 del 19/02/2009

TAV. 026

Scala : 1:5.000

Febbraio 2009



ZONE RESIDENZIALI

A	Storico Artistiche	B3.1	Residenziali di completamento di aree intercluse
B1.1	Residenziali saturate con presenza di valori storico-architettonici e/o ambientali	B4	Residenziali convenzionate (ex abitazioni)
B1.2	Residenziali saturate con conservazione della superficie coperta dei fabbricati	B5.1	Residenziali di completamento dei nuclei extraurbani esistenti
B1.3	Residenziali saturate con conservazione della superficie utile	B5.2	Residenziali di completamento della borgata turale di Metaurum
B2.1	Residenziali semisature a valle della strada interquartieri	C1	Residenziali di espansione
B2.2	Residenziali semisature a monte della strada interquartieri ed a sud del fiume Metauro	C2	Residenziali di ricicatura urbana
B2.3	Residenziali semisature da riqualificare a valle della strada interquartieri		

ZONE PRODUTTIVE

D1	Industriali e/o artigianali esistenti	D5	Turistico - alberghiere esistenti
D2	Attività commerciali di vicinato	D6	Turistico - alberghiere di nuova formazione
D3	Industriali e/o artigianali di nuova formazione	D7	Turistico - ricreative esistenti
D3.1	Commerciali e/o direzionali esistenti	D8	Zone di riqualificazione urbanistica a carattere turistico ricreativo
D3.1	Grande struttura inferiore	D8.1	Zone produttive a carattere turistico-ricettivo per la formazione di villaggi turistici
D3.1	Grande struttura superiore		
D3.1	Commerciali e/o direzionali a bassa densità		
D4	Commerciali e/o Direzionali di nuova formazione		
D4	Grande struttura inferiore		
D4	Grande struttura superiore		

ZONE AGRICOLE

E1	Agricole	E3	Agricole di rispetto
E2	Agricole con presenza di valori paesaggistici	E4	Agricole di ristrutturazione ambientale
		E4.1	Agricole di conservazione naturalistica

ZONE DI VERDE

F1	Verde attrezzato	F3	Verde a servizio della balneazione
F2	Verde per attrezzature sportive	F4	Verde privato

ZONE PER ATTREZZATURE DI PUBBLICO INTERESSE

F5_IC	Servizi pubblici o di interesse collettivo (1. Vigilanza fuoco - ASST)	F6_SM	Scuole dell'infanzia
F5_H	Ospedali	F6_SO	Primo ciclo
F5_M	Mercati alimentari	F6_SS	Secondo ciclo
F5_EA	Aeroporto turistico	F6_SU	Istruzione e formazione superiore
F5_C	Cimiteri	F7	Attrezzature religiose
F5_PM	Attrezzature polifunzionali	F8_D	Discarica
F5_CC	Conventi e conventi	F8_Dep	Depuratori
F5_E	Caseme	F8_IT	Impianti tecnologici

ZONE PER LA VIABILITA'

P1	Viabilità veloce di progetto art.71 c.7 - NTA	P4	Viabilità pedonale e ciclabile esistente e di progetto
P2_es	Parcheeggi esistenti	P5	Stazione autocorriere
P2_pr	Parcheeggi di progetto	P6	Stazione ferroviaria
P3	Attrezzature di assistenza stradale		Sottopassi carrabili/pedonali

PERIMETRAZIONI

n	Comparti Unitari	C	Centri Abitati
59	Edifici tutelati		Edifici di valore storico e architettonico

CATEGORIE ED AMBITI DI TUTELA - Sistema Paesistico Ambientale

SISTEMA GEOLOGICO GEOMORFOLOGICO

Art.6		Emergenze geomorfologiche e idrogeologiche	Art.9		Crinalli: 2° classe dislivello 5 m. con ambito di tutela
Art.8		Corsi d'acqua	Art.9		Crinalli: 3° classe dislivello 2 m. con ambito di tutela
Art.9		Crinalli: linea fittizia	Art.10		Versanti
Art.9		Crinalli: 1° classe dislivello 7 m. con ambito di tutela			

SOTTOSISTEMA BOTANICO-VEGETAZIONALE

Art.11		Litorali marini	Art.14		Area Z.P.S.
Art.11		Costa a bassa compromissione	Art.14		Area S.I.C.
Art.12		Area floristica	Art.15		Oasi faunistiche
Art.13		Boschi			

SOTTOSISTEMA STORICO-CULTURALE

Art.17		Paesaggio di Interesse Storico Ambientale	Art.20		Acquedotto Romano
Art.18		Centri e nuclei storici	Art.20		Centuriazioni
Art.19		Edifici e manufatti storici	Art.21		Luoghi di memoria storica
Art.20		Aree, Siti e Strade Archeologiche	Art.22		Strada panoramica
Art.20		Strade Consolari			

SOTTOSISTEMA TERRITORIALE

Art.23		Area B
Art.23		Area C
Art.23		Alta percektivita visiva
Art.34		Vincolo Paesaggistico D.lgs 42/04