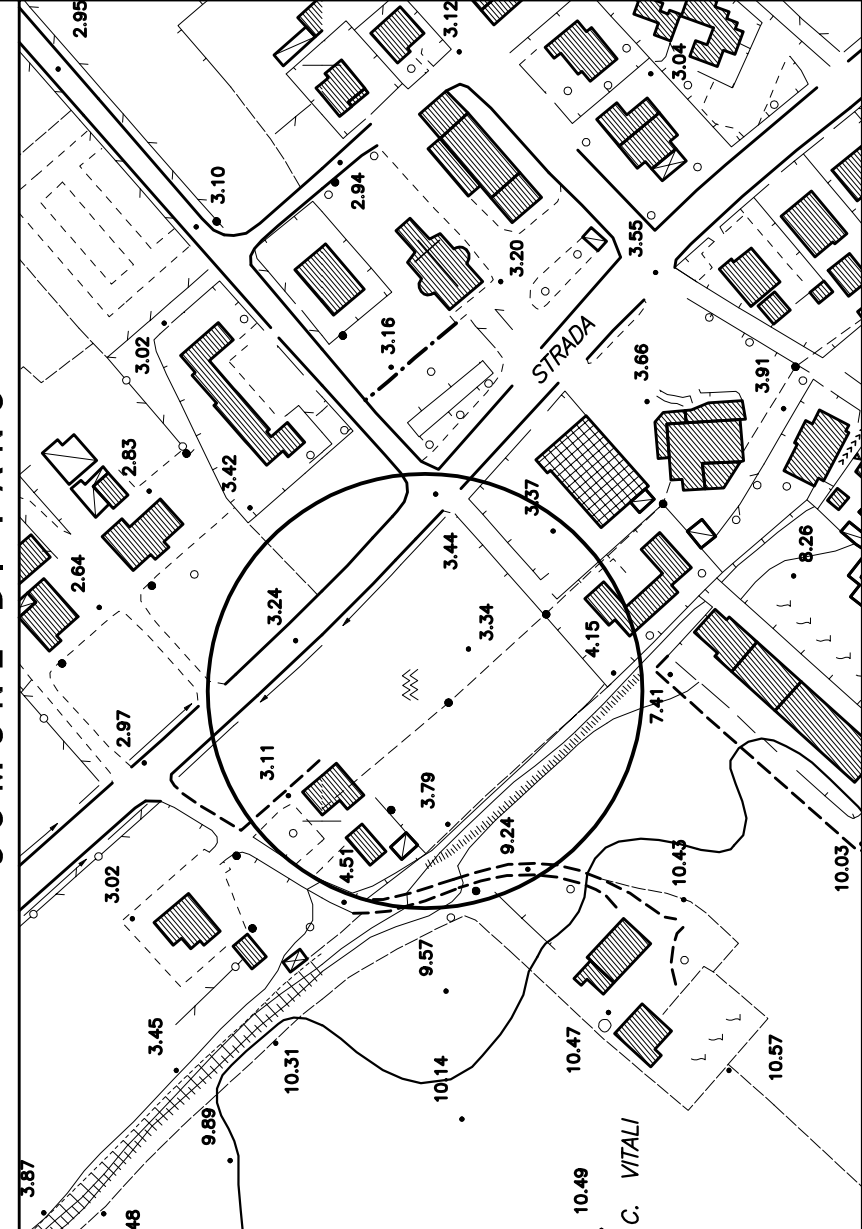


STUDIO CECCHETELLI
PIAZZA XX SETTEMBRE, 27/2 - 61032 FANO - tel. 0721827780

STRALCIO AEROFOTOGRAMMETRICO F. 32 - F. 40 SCALA 1:2000
COMUNE DI FANO



OGGETTO:
PIANO ATTUATIVO DEL COMPARTO DENOMINATO ST6_P52
"Comparto residenziale di ricicatura Metaurilia"

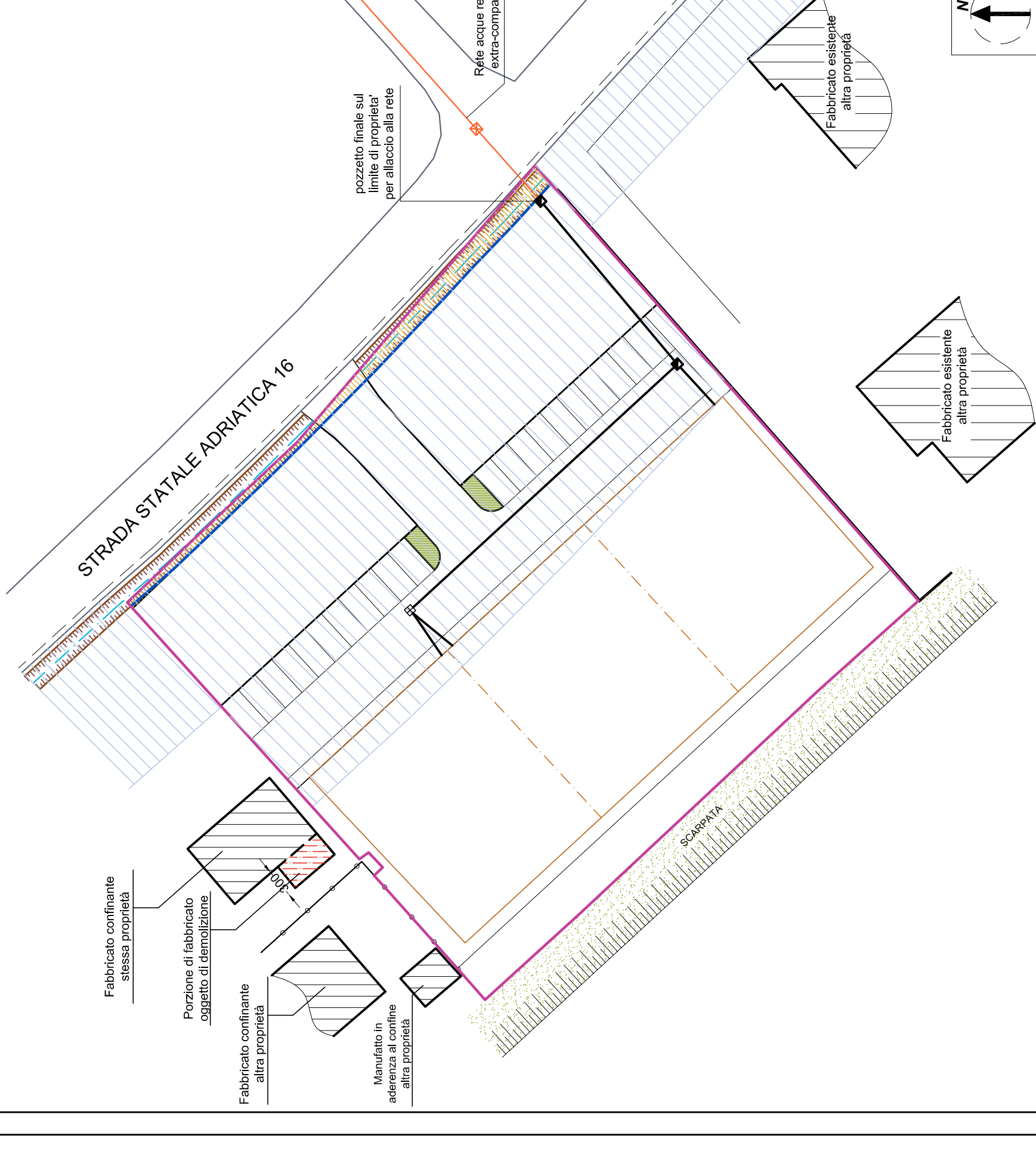
DITTA:
SORCINELLI GIANFRANCO - SANTINI LUCIANA

ELABORATO:	TAVOLA:	REVISIONE:
RETE ACQUE REFLUE PLANIMETRIA E PARTICOLARI COSTRUTTIVI	B.03	01
SCALA:	DATA EMISSIONE:	DATA REVISIONE:
1:500	05/08/2013	16/12/2013

TECNICI PROGETTISTI:
geom. CARLO CECCHETELLI
Piazza XX Settembre, 27/2 - Fano (PU)
TEL. 0721/827780 - FAX 0721/827103
E-MAIL: stec@mobilia.it
PEC: carlo.cecchetelli@progeometipi.it

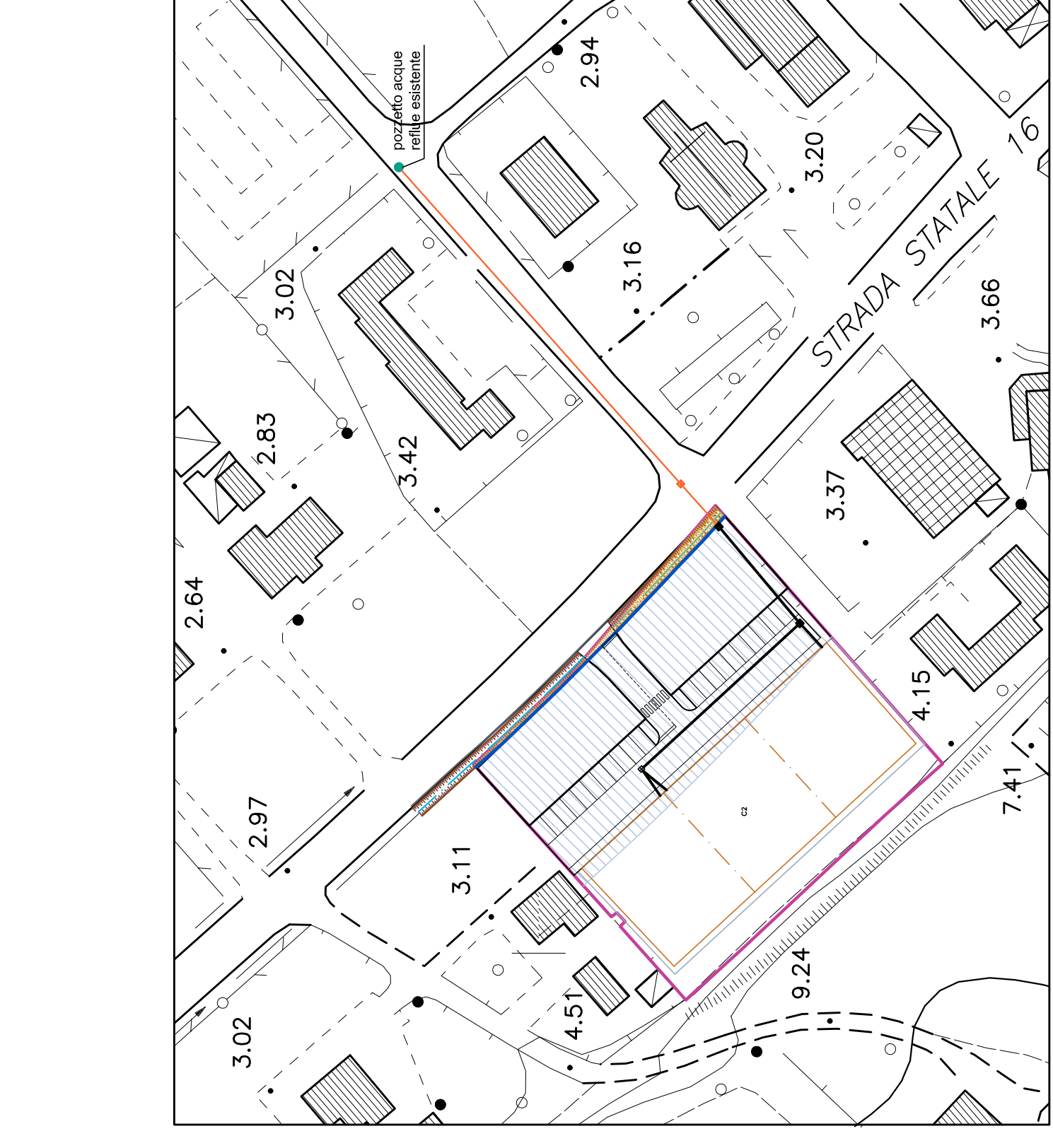
dott. ing. ANDREA SBRISCIA
Via della Concordia, 20 - Fano (PU)

**PLANIMETRIA CON INDICAZIONE RETE ACQUE REFLUE
DI COMPARTO (SCALA 1:500):**



- LEGENDA:**
- Superficie occupata dal fosso A.N.A.S.
 - Condotte acque reflue di progetto interna al comparto
 - Condotte acque reflue di progetto extra comparto
 - V1 Fascia di rispetto stradale
 - Fabbricato esistente altra proprietà
 - allaccio ai fabbricati
 - pozzetto ispezionabile

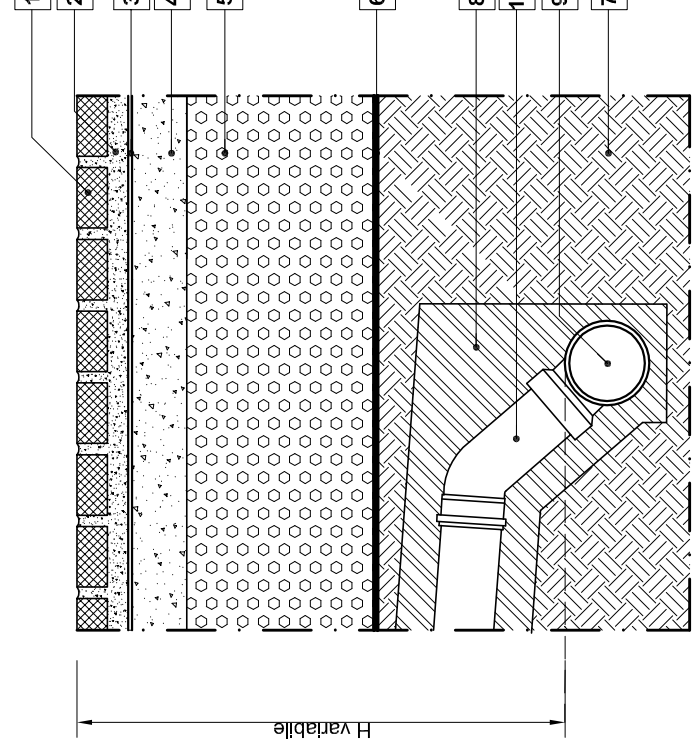
**PLANIMETRIA CON INDICAZIONE RETE ACQUE REFLUE
EXTRA-COMPARTO (SCALA 1:1000):**



- LEGENDA:**
- Superficie occupata dal fosso A.N.A.S.
 - Condotte acque reflue di progetto extra comparto
 - Condotte acque reflue di progetto extra comparto
 - V1 Fascia di rispetto stradale
 - pozzetto di ispezione

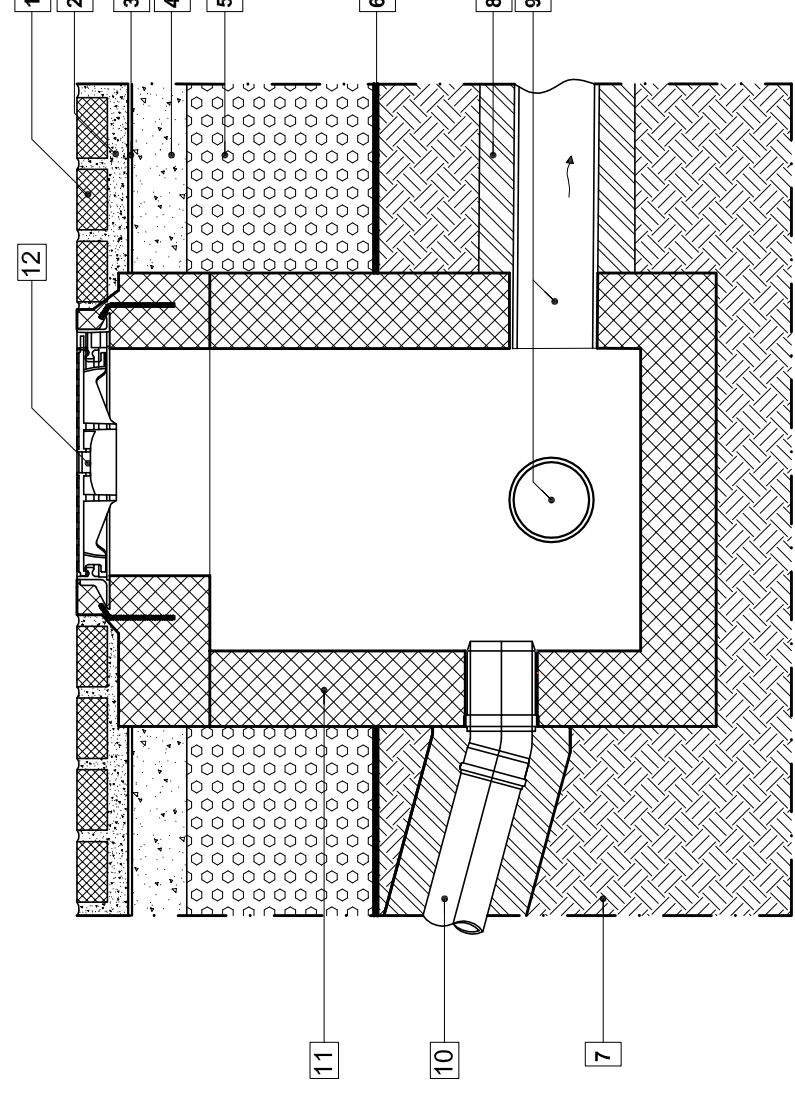
PARTICOLARI COSTRUTTIVI

CONDOTTA DI RETE ACQUE REFLUE SU SPAZIO DI MANOVRA DEL PARCHEGGIO PUBBLICO

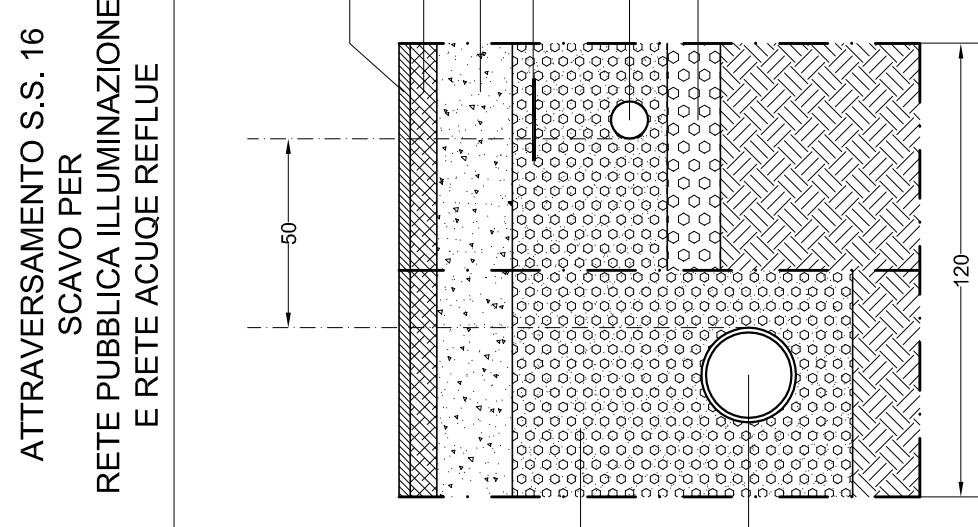


SEZIONE TIPO
SCALA 1:20

POZZETTO DI ISPEZIONE



SEZIONE TIPO
SCALA 1:20



SEZIONE TIPO
SCALA 1:20

- LEGENDA:**
- MASSELLI AUTOBLOCCANTI DRENANTI IN C.L.S.
 - PIETRISCO 3/5
 - GEOTESSILE TESSUTO NON TESSUTO
 - GHIAIA FRANTUMATA LAVATA 20/40
 - PIETRISCO 40/70
 - GEOTESSILE DI RINFORZO/SEPARAZIONE/ FILTRAZIONE
 - TERRENO VEGETALE
 - MISTO CEMENTATO
 - TUBAZIONE IN P.V.C. DN 200
 - TUBAZIONE IN P.V.C. DN 160 (allaccio per fabbricati)
 - POZZETTO IN C.L.S.
 - CHIUSINO IN GHISA CARRABILE