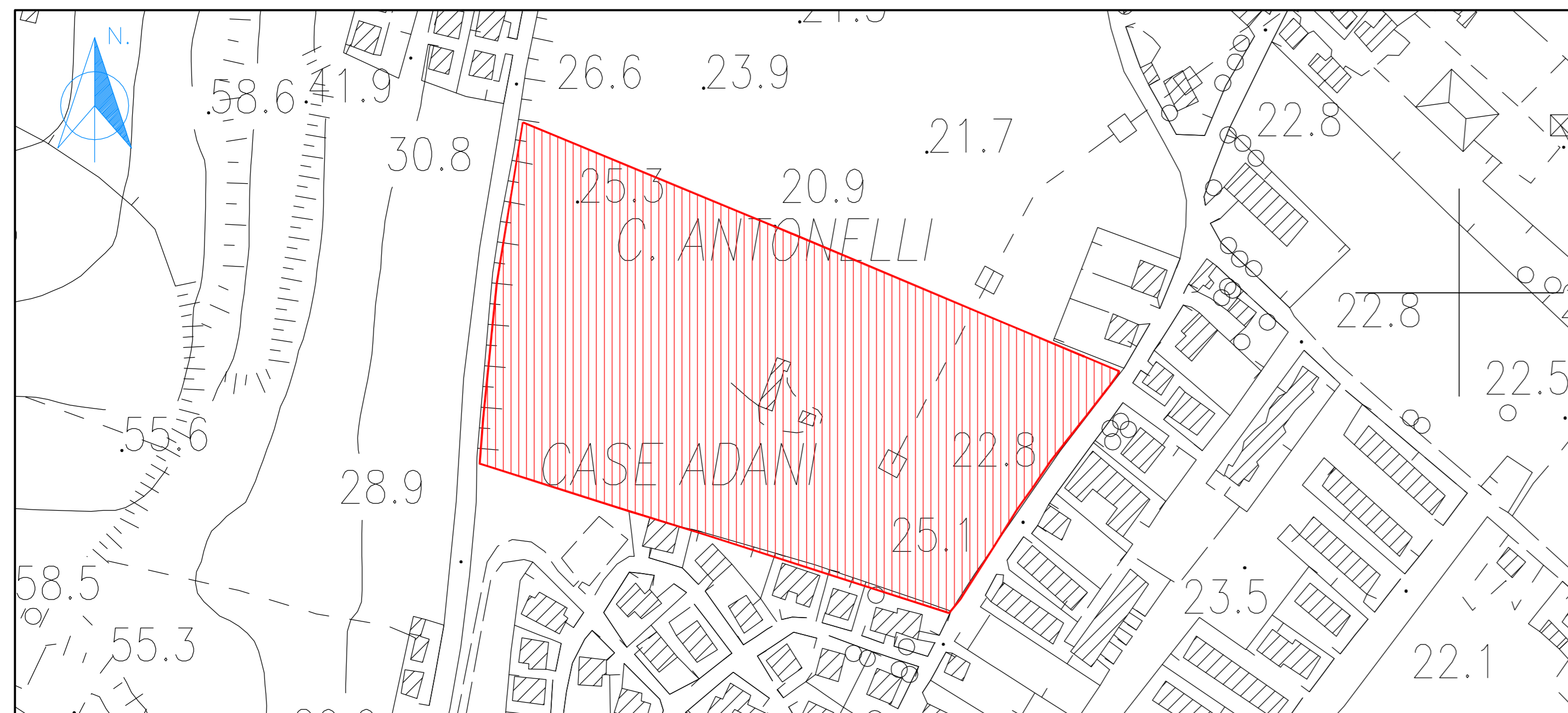
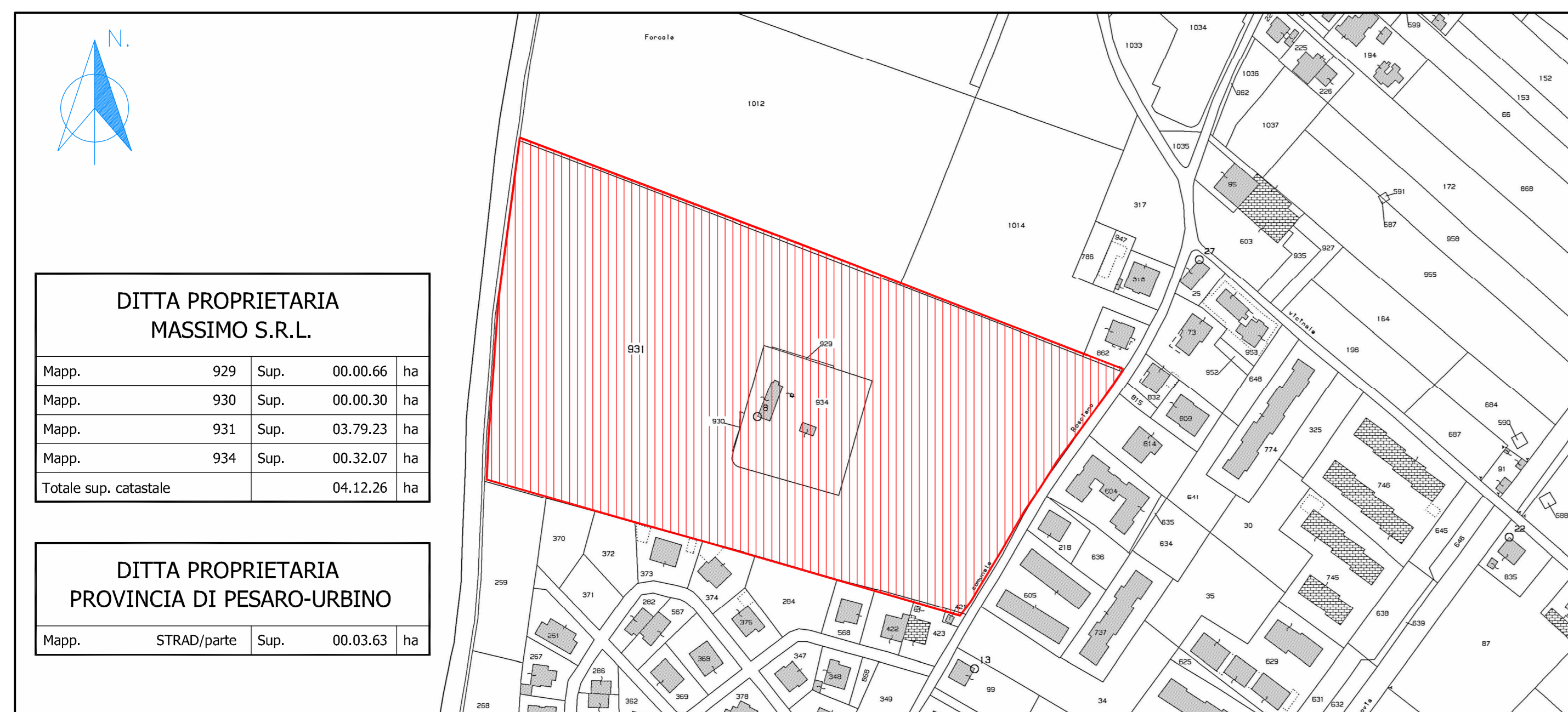


- STRALCIO P.R.G. - SCALA 1 : 2000 -



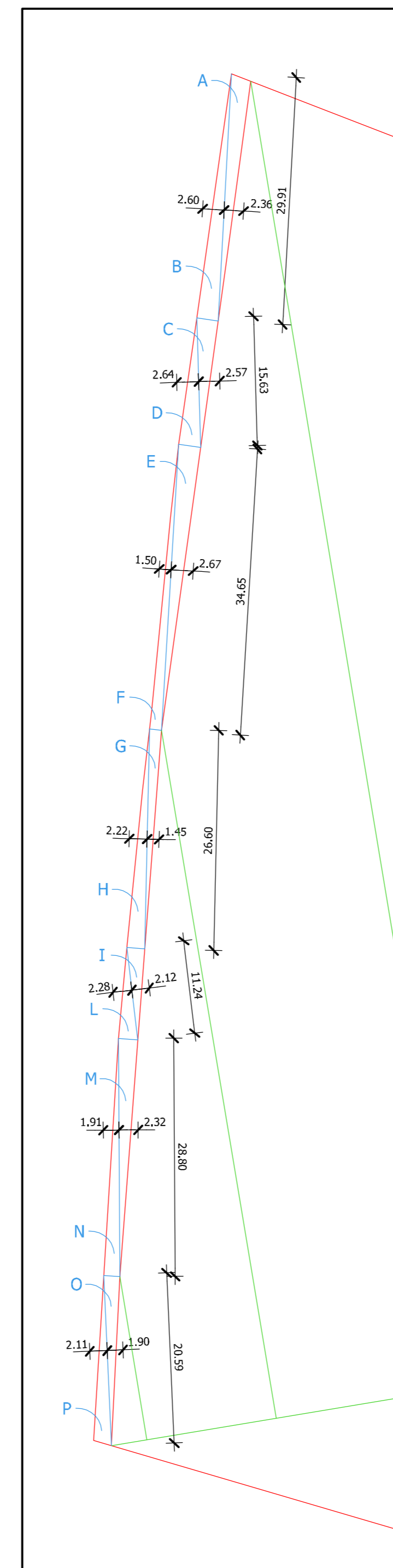
- STRALCIO AEREOFOTOGRAMMETRIA - Scala 1 : 2000 -



- STRALCIO PLANIMETRIA CATASTALE E ASSETTO PROPRIETÀ - SCALA 1 : 2000 -
FOGLIO 49 MAPP. 929, 930, 931, 934, STRAD/PARTE

DITTA PROPRIETARIA MASSIMO S.R.L.			
Mapp.	929	Sup.	00.00.66 ha
Mapp.	930	Sup.	00.00.30 ha
Mapp.	931	Sup.	03.79.23 ha
Mapp.	934	Sup.	00.32.07 ha
Totale sup. catastale		04.12.26 ha	

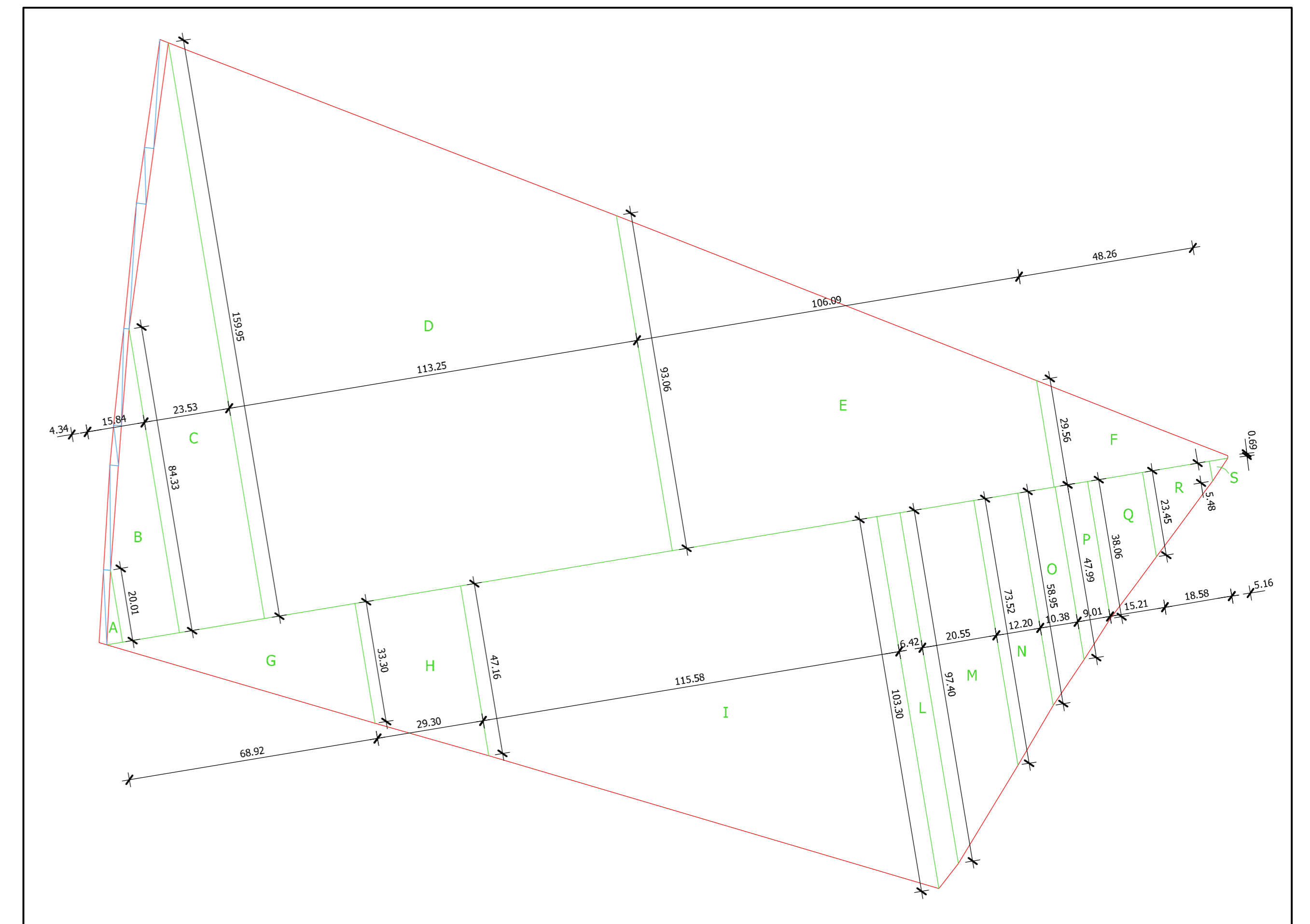
DITTA PROPRIETARIA PROVINCIA DI PESARO-URBINO			
Mapp.	STRAD/parte	Sup.	00.03.63 ha



- DIMOSTRAZIONE AREA - SCALA 1:500 -
- PROPRIETÀ PROVINCIA PU -

SUPERFICIE AREA (PROVINCIA PU)			
N.	b (ml.)	h (ml.)	Sup. (mq.)
A	29.91	2.36/2	35.29
B	29.91	2.60/2	38.88
C	15.63	2.57/2	20.08
D	15.63	2.64/2	20.63
E	34.65	2.67/2	46.26
F	34.65	1.50/2	25.99
G	26.60	1.45/2	19.29
H	26.60	2.22/2	29.53
I	11.24	2.12/2	11.91
L	11.24	2.28/2	12.81
M	28.80	2.32/2	33.41
N	28.80	1.91/2	27.50
O	20.59	1.90/2	19.56
P	20.59	2.11/2	21.72
TOTALE			362.87

SUPERFICIE ARROTONDATA = 363 MQ



- DIMOSTRAZIONE AREA - SCALA 1:1000 -
- PROPRIETÀ MASSIMO S.R.L. -

SUPERFICIE AREA (MASSIMO SRL)			
N.	b (ml.)	h (ml.)	Sup. (mq.)
A	4.34	20.01/2	43.42
B	(84.33+20.01)	15.84/2	826.37
C	(159.95+84.33)	23.53/2	2873.95
D	(159.95+93.06)	113.25/2	14326.69
E	(93.06+29.56)	106.09/2	6504.38
F	(29.56+0.69)	48.26/2	729.93
G	33.30	68.92/2	1147.52
H	(47.16+33.30)	29.30/2	1178.74
I	(103.30+47.16)	115.58/2	8695.08
L	(103.30+97.40)	6.42/2	644.25
M	(97.40+73.52)	20.55/2	1756.20
N	(73.52+58.95)	12.20/2	808.07
O	(58.95+47.99)	10.38/2	555.02
P	(47.99+38.06)	9.01/2	387.66
Q	(38.06+23.45)	15.21/2	467.78
R	(23.45+5.48)	18.58/2	268.76
S	5.48	5.16/2	14.14
TOTALE			41227.96

SUPERFICIE ARROTONDATA = 41.228 MQ



COMUNE DI FANO

OGGETTO: **PIANO DI LOTTIZZAZIONE**
ZONA C1 RESIDENZIALE DI ESPANSIONE
"COMPARTO ST5_P15"

UBICAZIONE: LOC. ROSCIANO, TRA S.P. 3 FLAMINIA E STRADA COMUNALE DI MEZZO DI ROSCIANO
DATI CATASTALI: FOGLIO 49 MAPP. 929, 930, 931, 934, STRAD/parte

COMMITTENTE: **MASSIMO S.R.L.**
P.IVA 01479750414
CON SEDE IN MONTEMAGGIORE AL METAURO (PU)
VIA TREMOLA N. 1

PROGETTISTA: **Dott. Ing. CESARE CANESTRARI**
PROGETTAZIONE E CALCOLO STRUTTURE CIVILI E INDUSTRIALI
Via A. Manzoni, 3/b - 61030 CALCINELLI di SALTARA (PU)
C.F. CNS CSR 71731 0749L - P.IVA 02009900412
Tel. 0721/892227-Fax 0721/878970
E-MAIL: canestricasare@tin.it

COLLABORATORI: **Dual**
Geom. Roberto Evangelisti & Sauro Mercantini
Via Oriani, 93 - 61030 Calcicelli di Saltara (PU)
P.Iva 01355740414
Tel. 0721/891444 - fax 0721/878154
e-mail: info@dualstudio.191.it - www.manocheareda.com

1

OGGETTO: **PLANIMETRIE GENERALI**
ASSETTO PROPRIETÀ
DIMOSTRAZIONE AREA

data
agg.
agg.
dis.
scala 1:500-1:1000-1:2000-1:5000