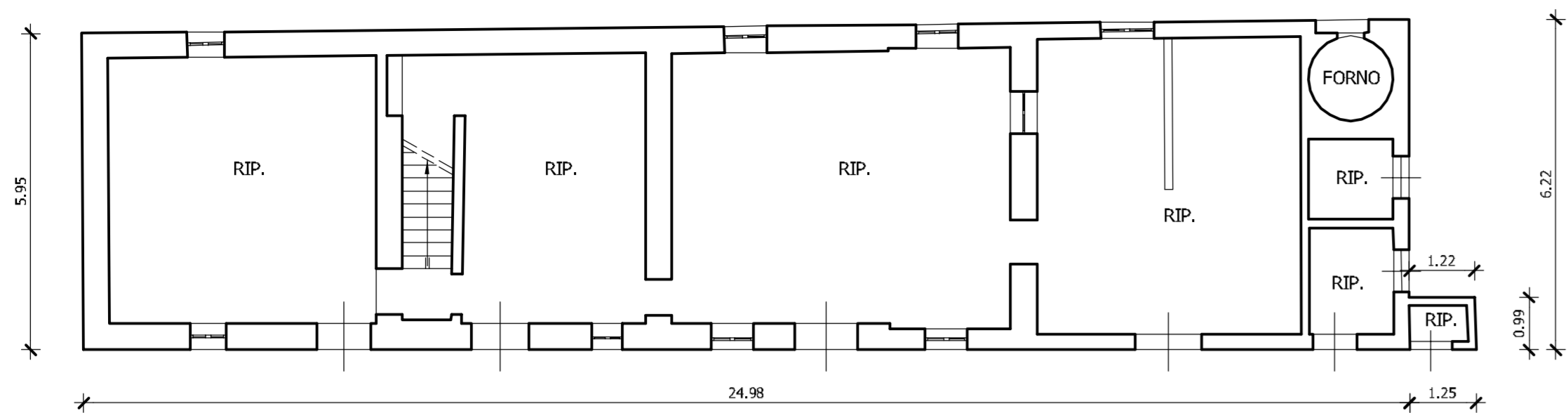
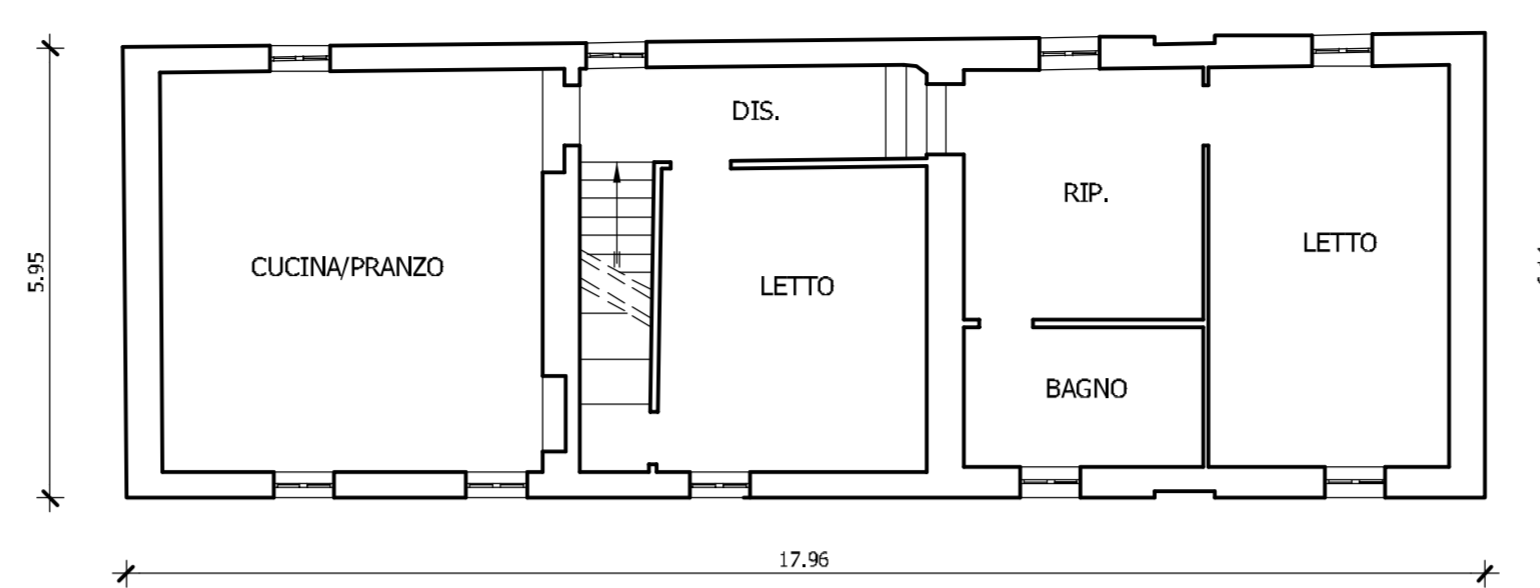


EDIFICIO COLONICO ESISTENTE



PIANTA PIANO TERRA (A+B)



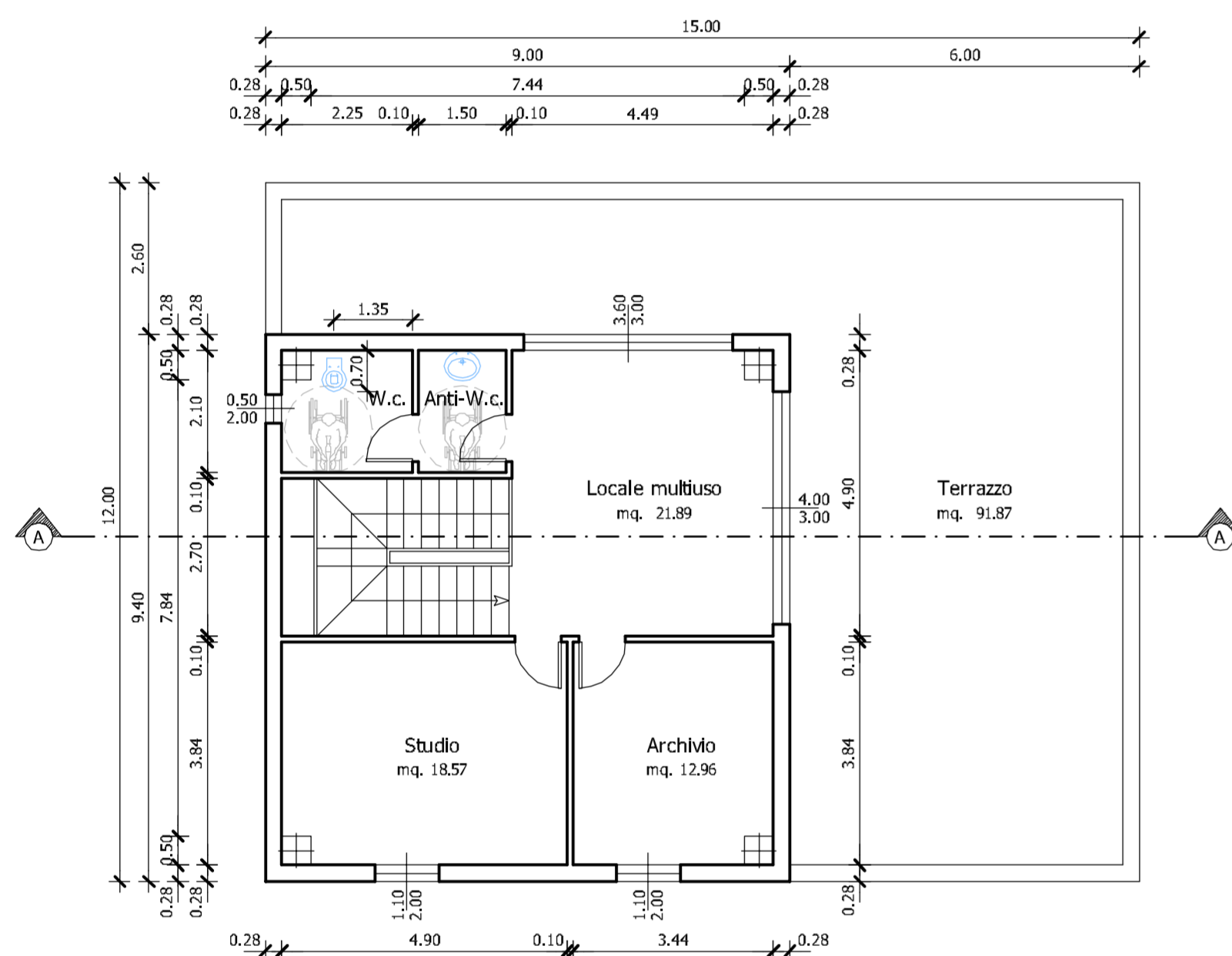
PIANTA PIANO PRIMO (C)

SUL EDIFICIO COLONICO			
N.	b (ml.)	h (ml.)	Sup. (mq.)
A	(5.95+6.22)	24.98/2	152.00
B	(1.22+1.25)	0.99/2	1.22
C	(5.95+6.14)	17.96/2	108.57
TOTALE			261.79

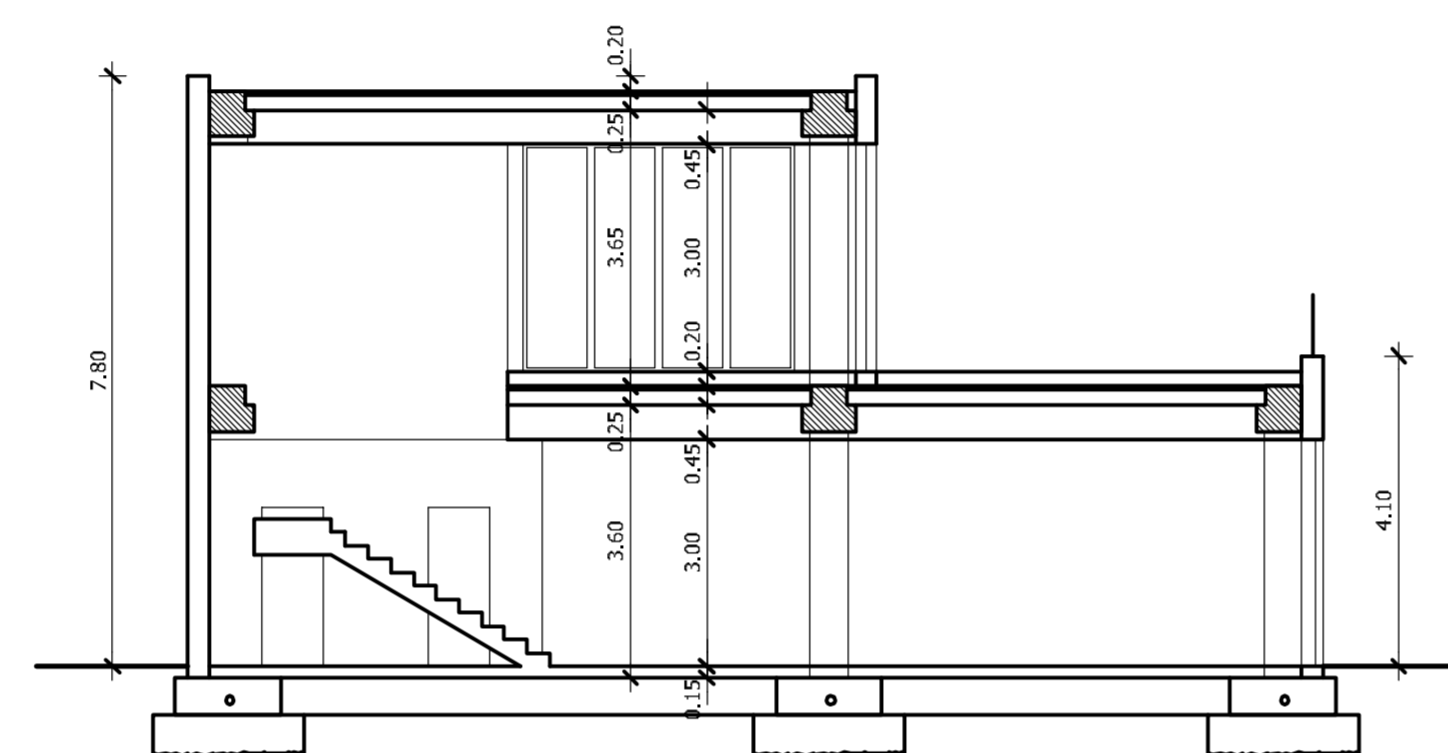
SUL CENTRO CIVICO			
N.	b (ml.)	h (ml.)	Sup. (mq.)
A1	15.00	12.00	180.00
B1	9.00	9.40	84.60
TOTALE			264.60

SUL CENTRO CIVICO > SUL FABBRICATO COLONICO

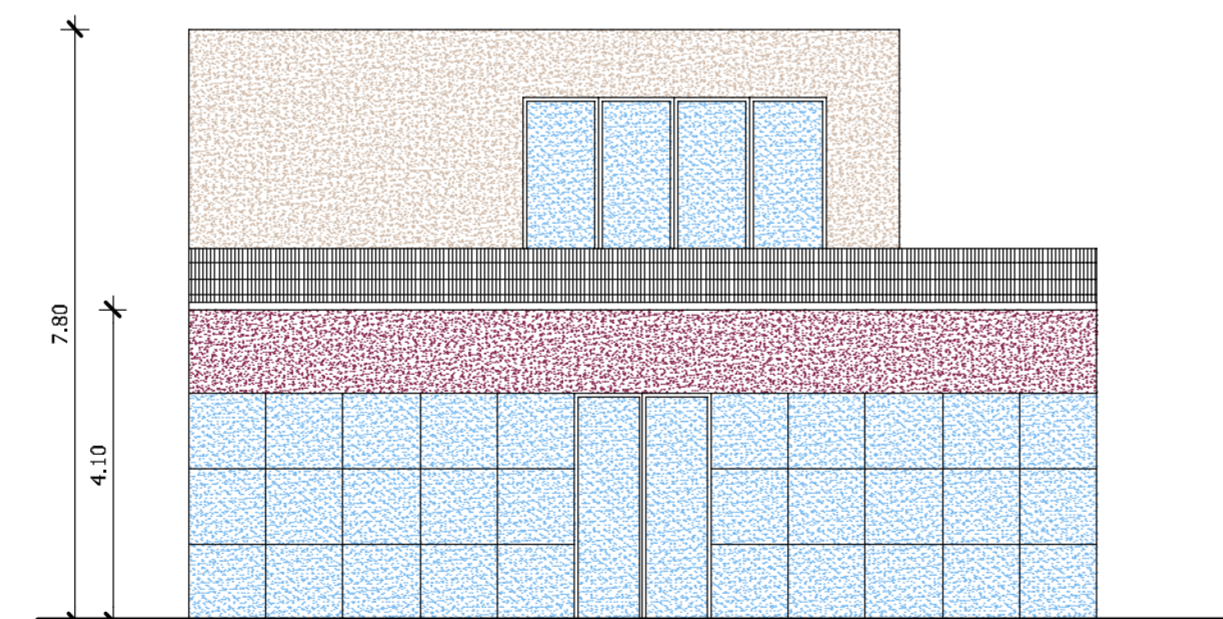
PROGETTO CENTRO CIVICO



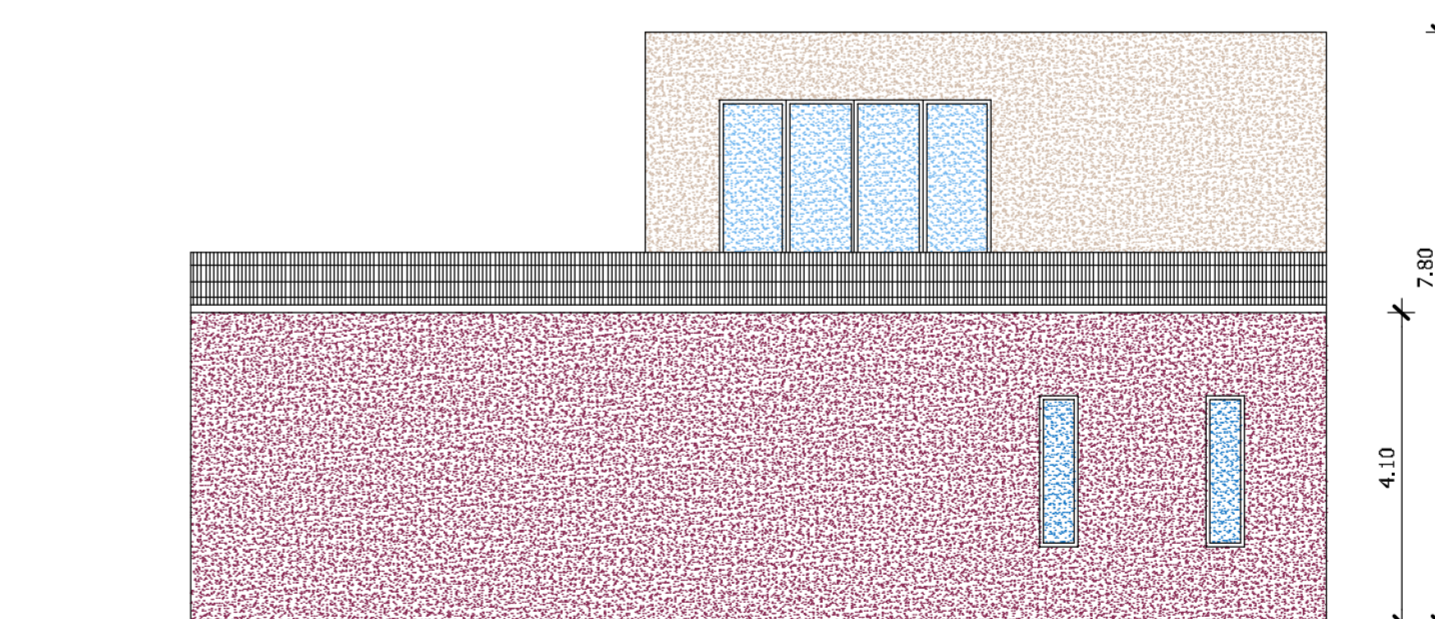
PIANO PRIMO (B1)



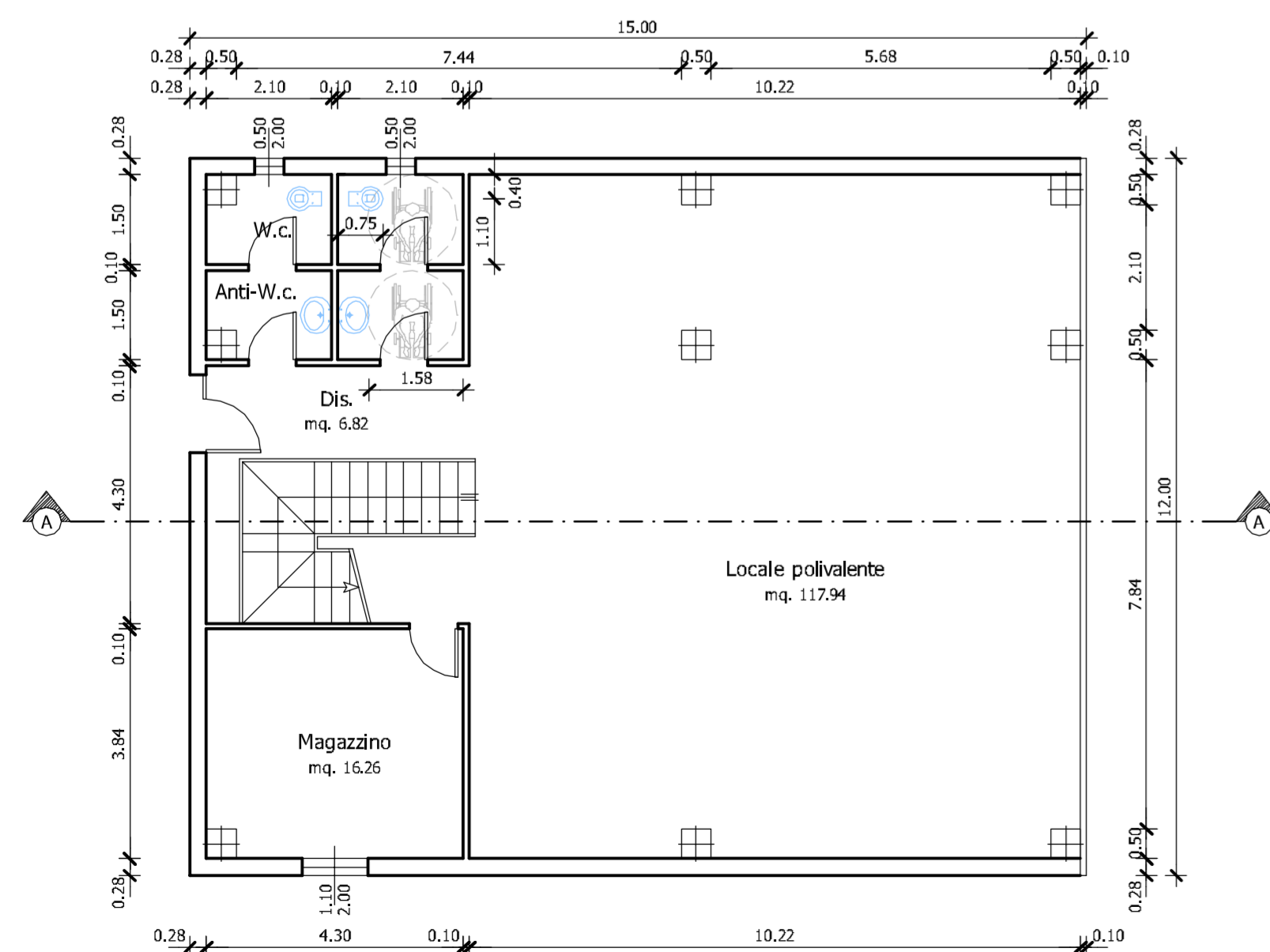
SEZIONE A-A



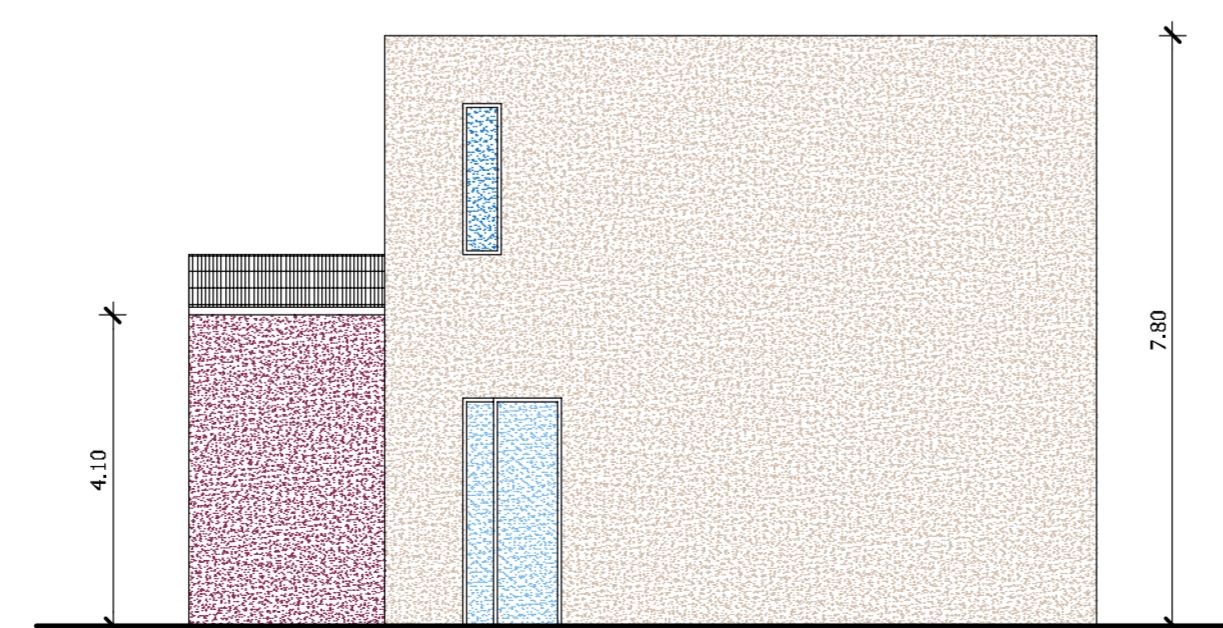
PROSPETTO



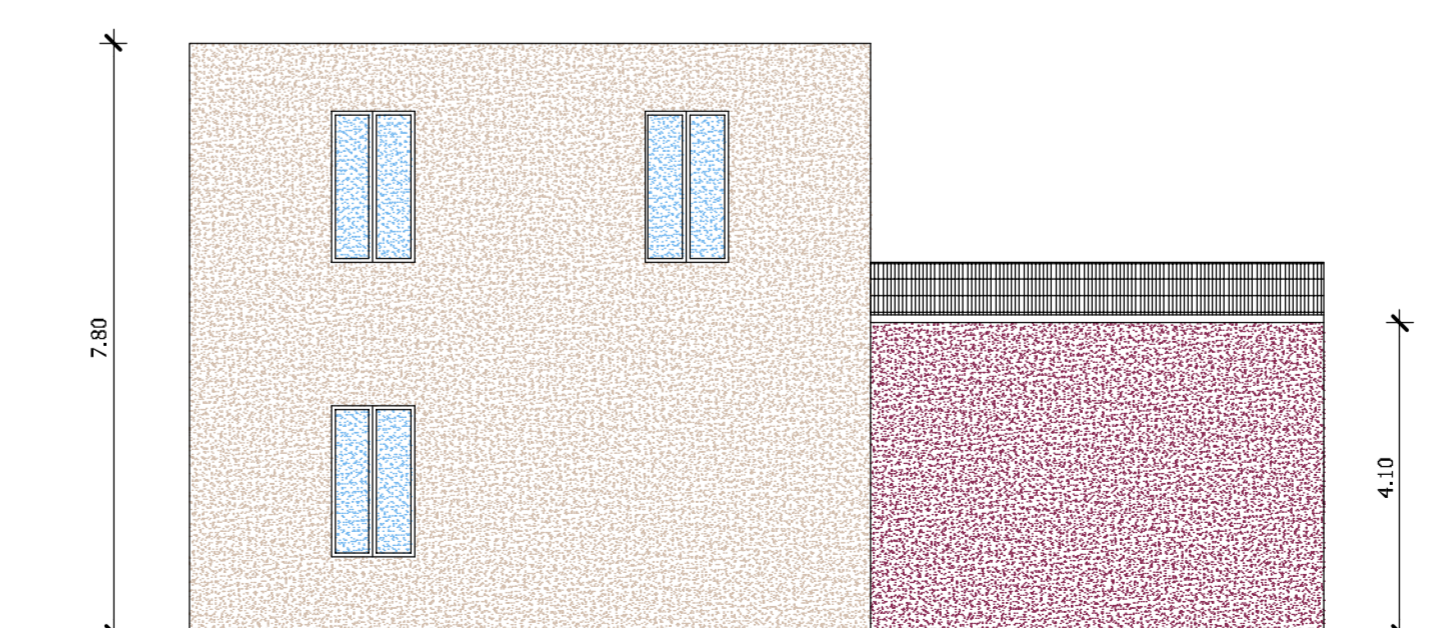
FIANCO DX



PIANO TERRA (A1)



RETRO



FIANCO SX



COMUNE DI FANO

OGGETTO:

PIANO DI LOTTIZZAZIONE
ZONA C1 RESIDENZIALE DI ESPANSIONE
"COMPARTO ST5_P15"

UBICAZIONE:

LOC. ROSCIANO, TRA S.P. 3 FLAMINIA E STRADA COMUNALE DI MEZZO DI ROSCIANO

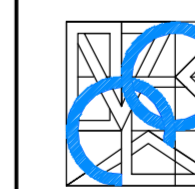
DATI CATASTALI:

FOGLIO 49 MAPP. 929, 930, 931, 934, STRAD/parte

COMMITTENTE:

MASSIMO S.R.L.
P.IVA 01479750414
CON SEDE IN MONTEMAGGIORE AL METAURO (PU)
VIA TREMOLA N. 1

PROGETTISTA:



Dott. Ing. CESARE CANESTRARI

PROGETTAZIONE E CALCOLO STRUTTURE CIVILI E INDUSTRIALI
Via A. Manzoni, 3/b - 61030 CALCINELLI DI SALTARA (PU)
C.F. CNS CSR 71131 D749L - P.IVA 02009900412
Tel. 0721/892227-Fax 0721/878970
E-MAIL: canestarkesare@tin.it

COLLABORATORI:



Geom. Roberto Evangelisti & Sauro Mercantini
Via Oriani, 93 - 61030 Calcinelli di Saltara (PU)
P.Iva 01355740414
Tel. 0721/891444 - fax 0721/878154
e-mail: info@dualstudio.191.it - www.manochearda.com

20b

OGGETTO:

OPERE A SCOMPUTO
ONERI DI URBANIZZAZIONE SECONDARIA
CENTRO CIVICO

data
app.
app.
dis.
scale 1:100