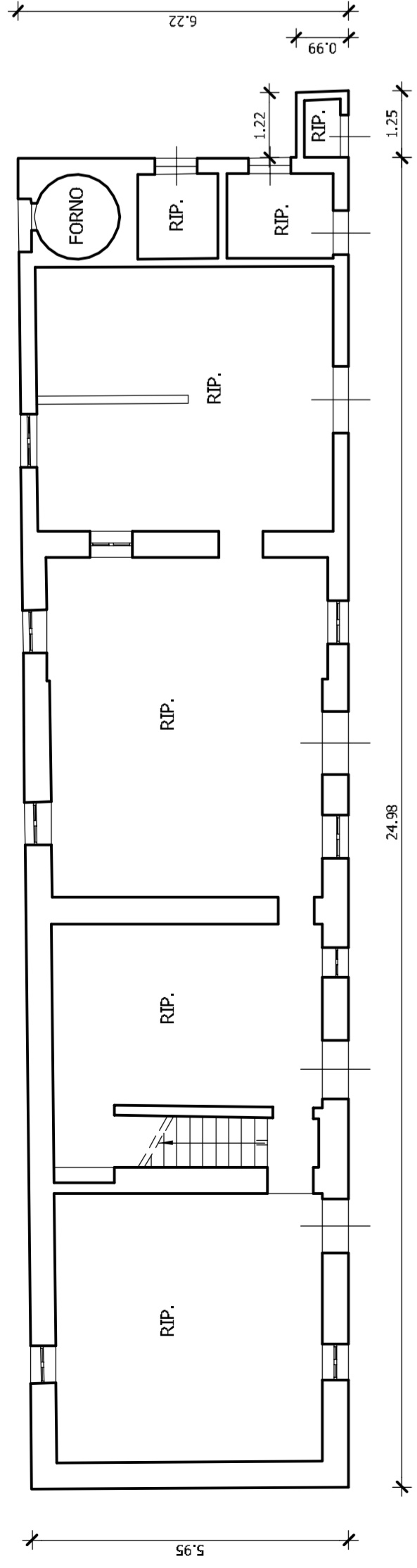
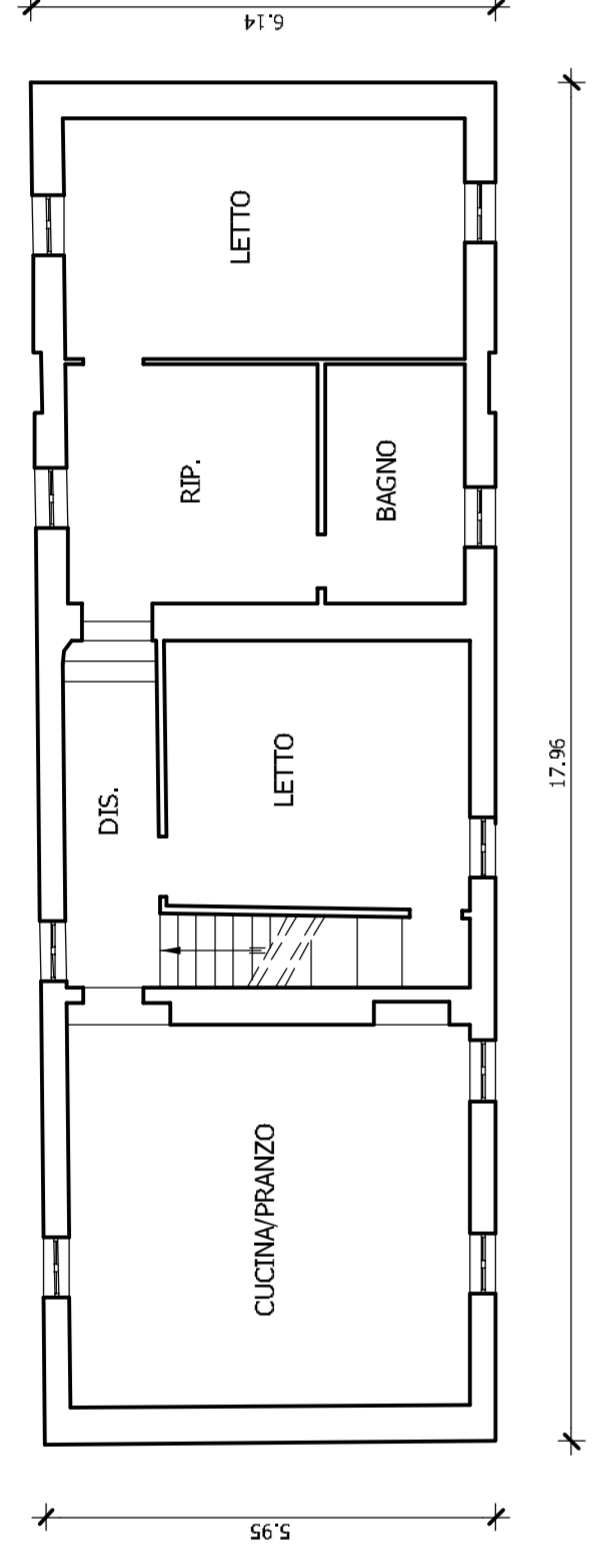


EDIFICIO COLONICO ESISTENTE



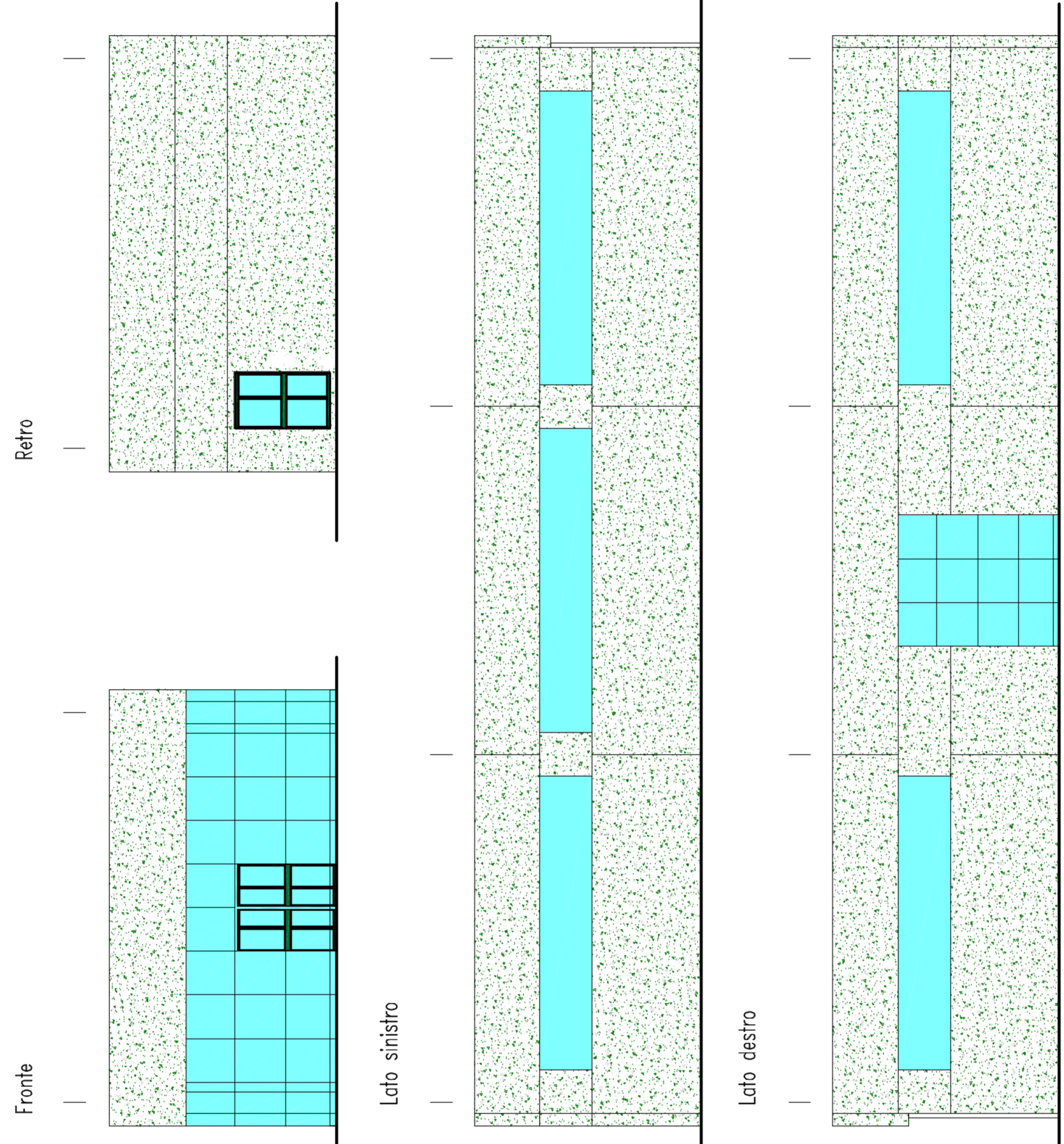
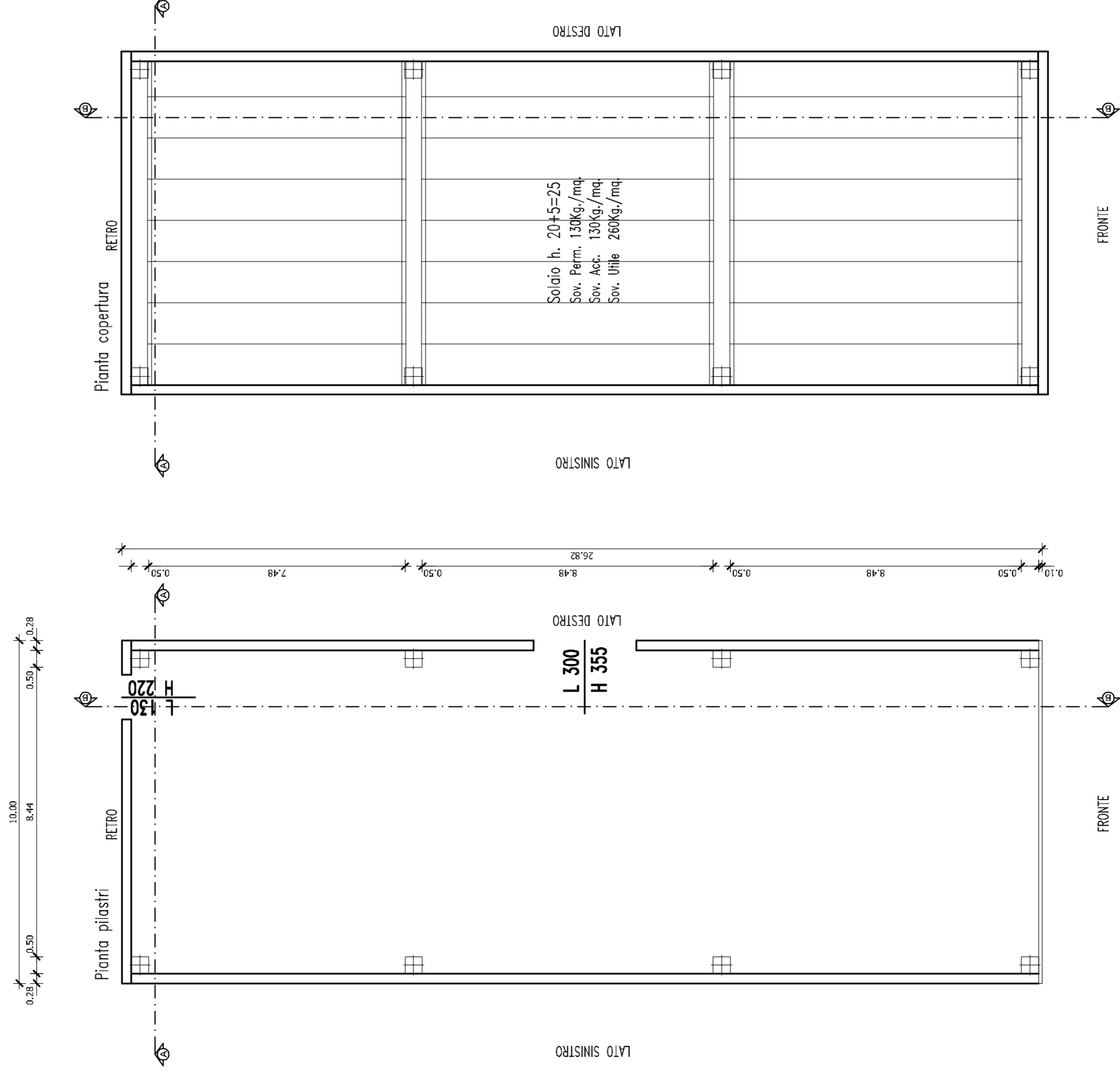
PIANTA PIANO TERRA (A+B)



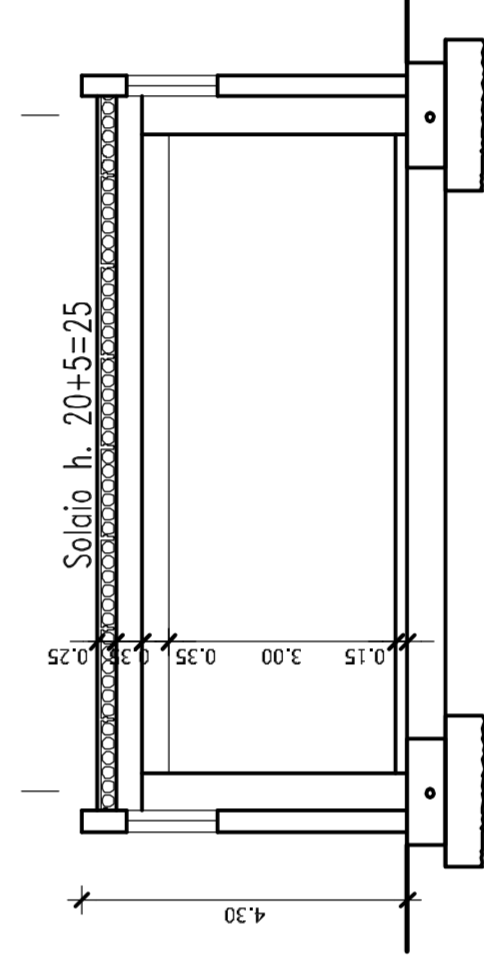
PIANTA PIANO PRIMO (C)

SUL EDIFICIO COLONICO			
NL	b (m.)	h (m.)	Sup. (mq.)
A	(5.95+6.22)	24.98/2	152.00
B	(1.22+1.25)	0.99/2	1.22
C	(5.95+6.14)	17.96/2	108.57
TOTALE			261.79

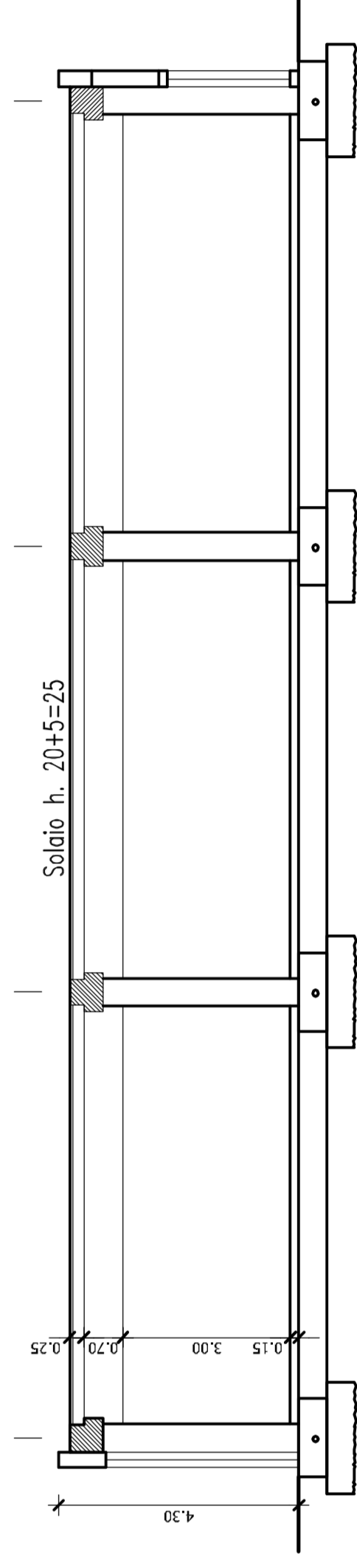
PROGETTO CENTRO CIVICO



Sezione A-A'

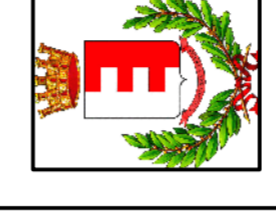


Sezione B-B'



SUL CENTRO CIVICO			
NL	b (m.)	h (m.)	Sup. (mq.)
A1	10.00	26.82	268.20
TOTALE			268.20

SUL CENTRO CIVICO > SUL FABBRICATO COLONICO



COMUNE DI FANO

OGGETTO:

PIANO DI LOTTIZZAZIONE
ZONA C1 RESIDENZIALE DI ESPANSIONE
"COMPARTO ST5_P15"

UBICAZIONE: LOC. ROSCIANO, TRA S.P. 3 FLAMMINIA E STRADA COMUNALE DI MEZZO DI ROSCIANO
DATI CATASTALI: FOGLIO 49 MAPP. 929, 930, 931, 934, STRAD/parte

COMMITTENTE: **MASSIMO S.R.L.**
P.IVA 01479750414
CON SEDE IN MONTEMAGGIORE AL METAURO (PU)
VIA TREMOLA N. 1

PROGETTISTA:

Dott. Ing. CESARE CANESTRARI
PROGETTAZIONE E CALCOLO STRUTTURE CIVILI E INDUSTRIALI
Via A. Mercanti, 3/b - 61030 GALLINELLI (S. SALTARA) (PU)
C.F. 036 CSR 71131 D'99L - P.IVA 02089900412
Tel. 0721/692227 - Fax 0721/619570
E-MAIL: canestraribes@tin.it

COLLABORATORI:

DUAL
Geom. Roberto Evangelisti & Sauro Mercantini
Via Orfei, 63 - 61030 Caldarello di Saltara (PU)
P.IVA 03355740414
Tel. 0721/691444 - Fax 0721/678154
e-mail: rfb@duadualco.151E - www.naturamercato.com

20b

OGGETTO:
OPERE A SCOMPUTO
ONERI DI URBANIZZAZIONE SECONDARIA
CENTRO CIVICO

480	1:100
480	
480	
480	