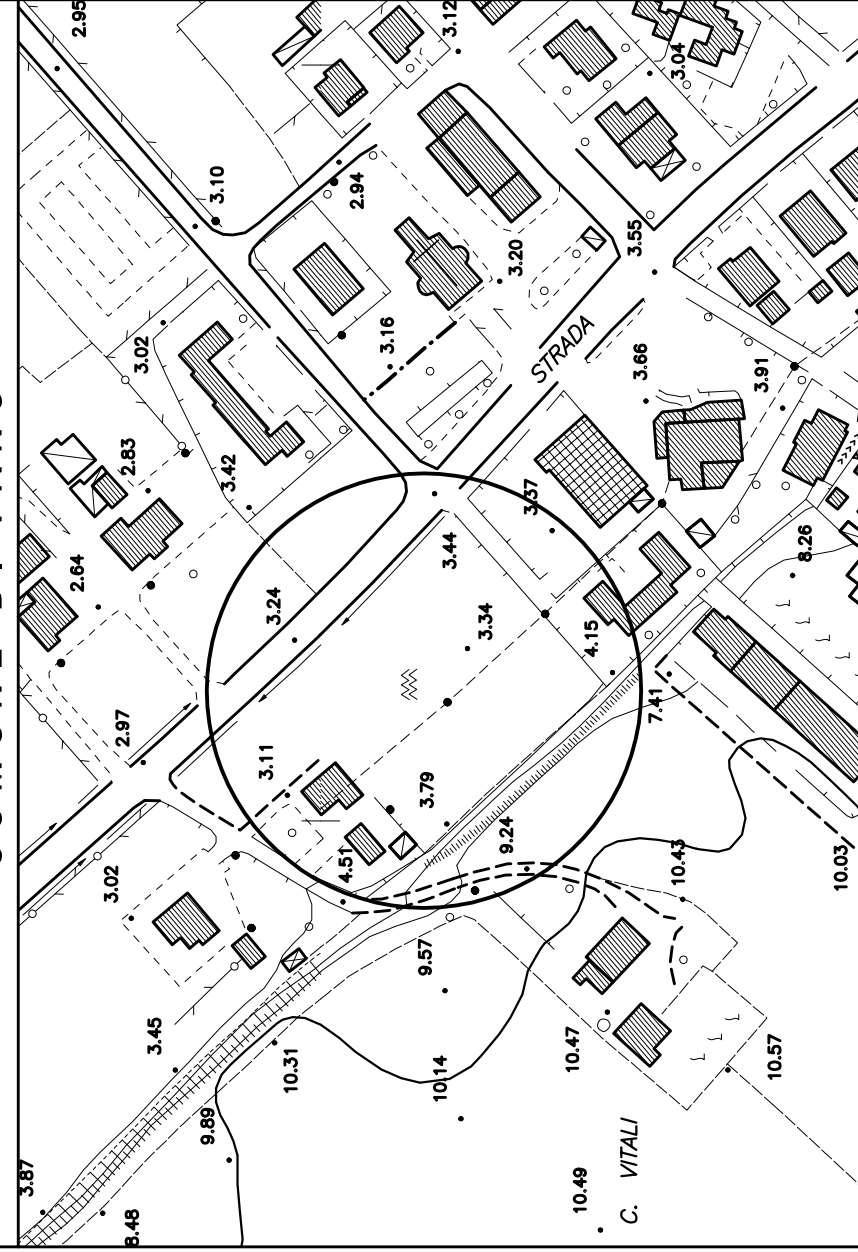


# STUDIO CECCHETELLI

PIAZZA XX SETTEMBRE, 27/2 - 61032 FANO - tel. 0721827780

STRALCIO AEROFOTOGRAFICO F. 32 - F. 40 SCALA 1:2000

COMUNE DI FANO



OGGETTO:

PIANO ATTUATIVO DEL COMPARTO DENOMINATO ST6\_P52  
"Comparto residenziale di ricicatura Metaurlia" E VARIANTE  
AI SENSI DELL'ART. 15 COMMA 5 L.R. n. 34/92

DITTA:

SORCINELLI GIANFRANCO - SANTINI LUCIANA

ELABORATO:	TAVOLA:	REVISIONE:
RETE GAS METANO PLANIMETRIA E PARTICOLARI COSTRUTTIVI	B.05	02
SCALA:	DATA EMISSIONE:	DATA REVISIONE:
1:500	05/08/2013	02/12/2014

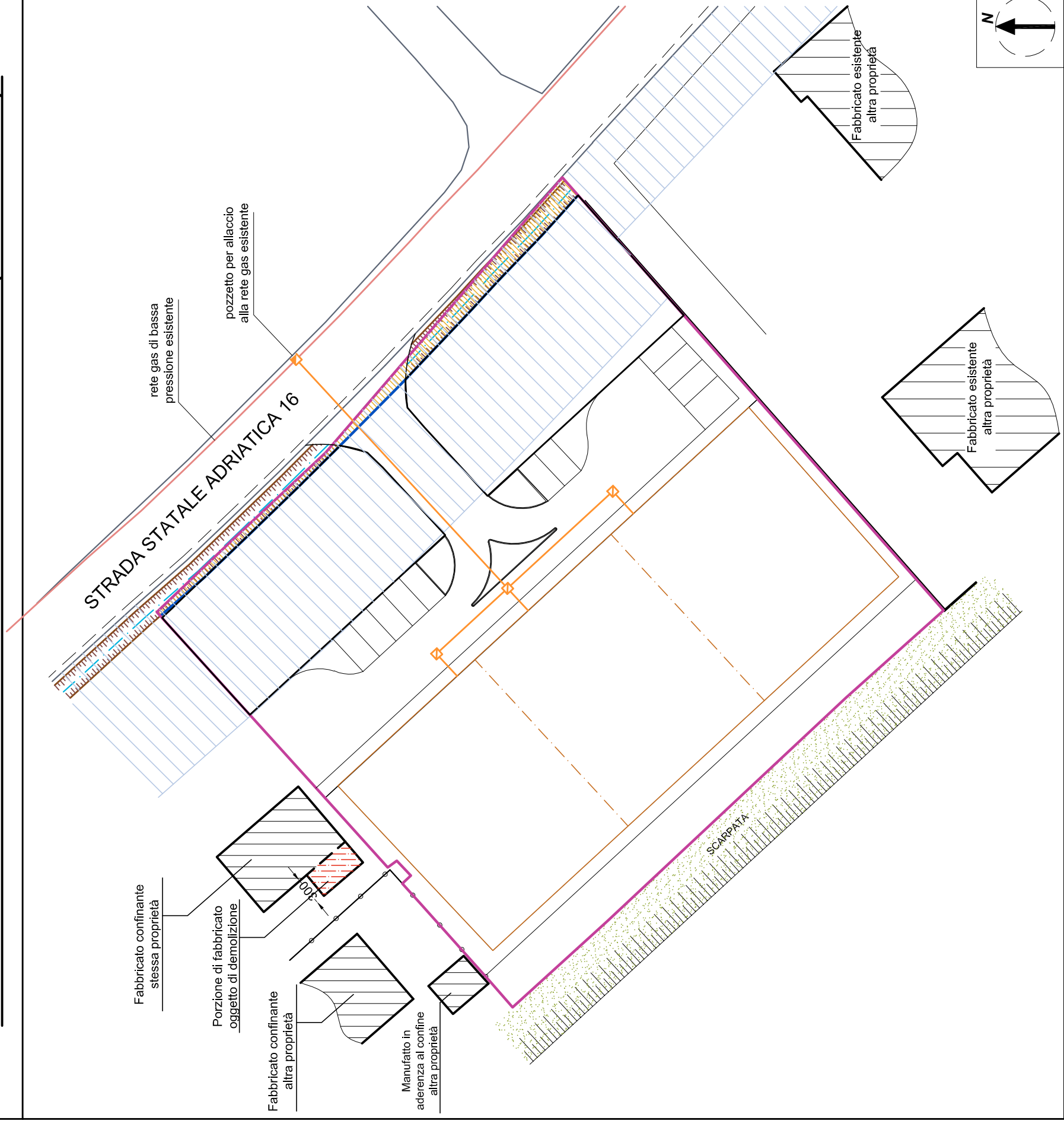
TECNICI PROGETTISTI:

geom. CARLO CECCHETELLI

dot. ing. ANDREA SBRISCIÀ

Via della Concordia, 20 - Fano (PU)  
TEL. 0721827780 - FAX 0721/827103  
E-MAIL: sbriscia@mobilia.it  
PEC: carlo.cecchetelli@pecgeometripui.it

## PLANIMETRIA CON INDICAZIONE RETE GAS METANO (SCALA 1:500):



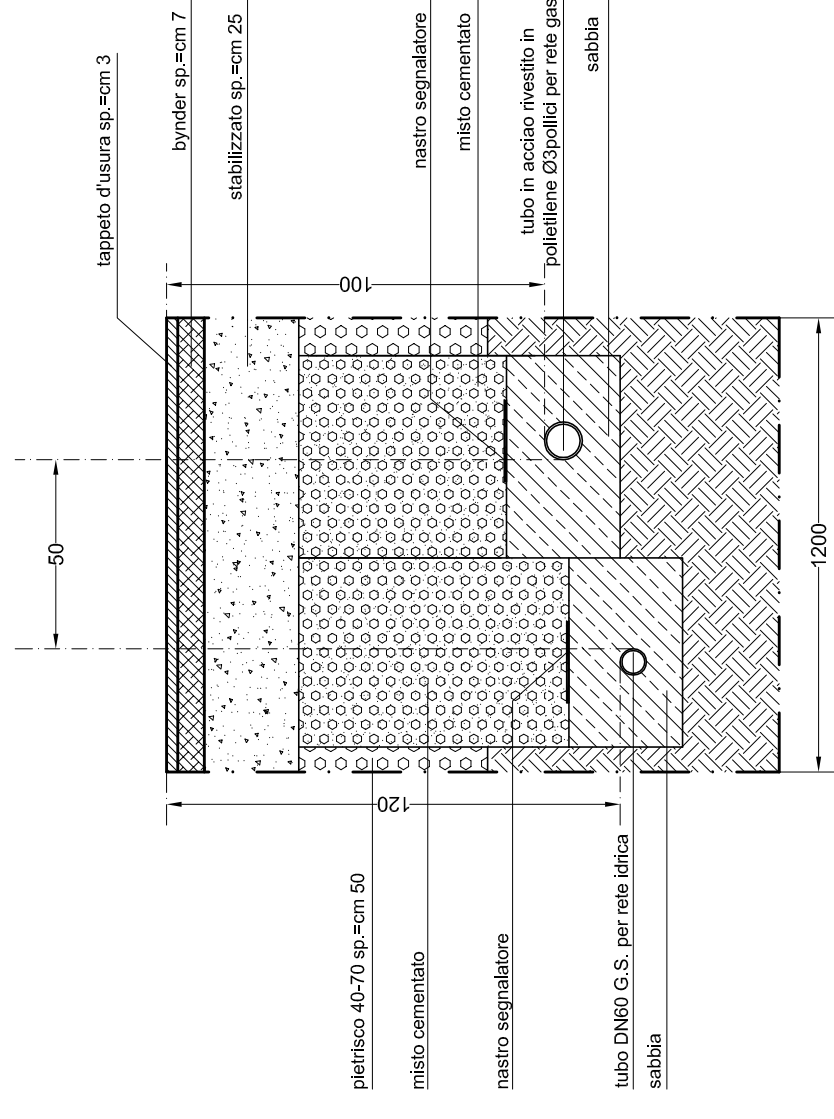
LEGENDA:

- Superficie occupata dal fosso A.N.A.S.
- Limite Comparto ST6\_P52
- Limite Proprietà
- V1 Fascia di rispetto stradale
- allaccio ai fabbricati
- pozzetto di ispezione per allaccio alla rete gas melano comunale
- Rete gas melano esistente
- Condotta di progetto

## PARTICOLARI COSTRUTTIVI - SCALA 1:20

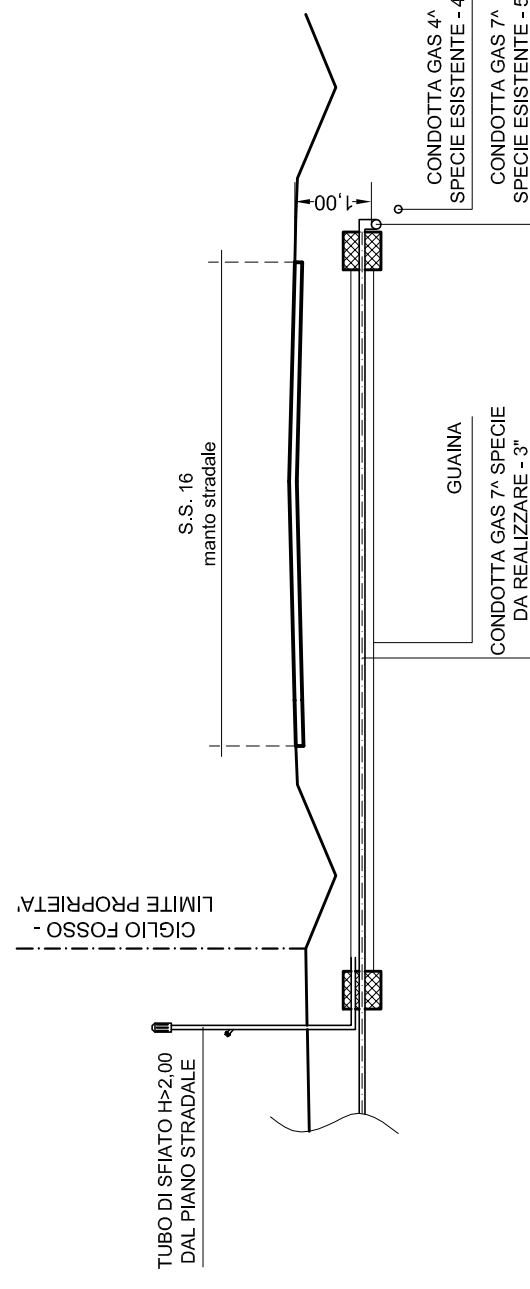
ATTRAVERSAMENTO S.S. 16  
SCAVO PER  
RETE GAS METANO - RETE IDRICA

CONDOTTA DI RETE GAS METANO SU SPAZIO DI  
MANOVRA DEL PARCHEGGIO PUBBLICO

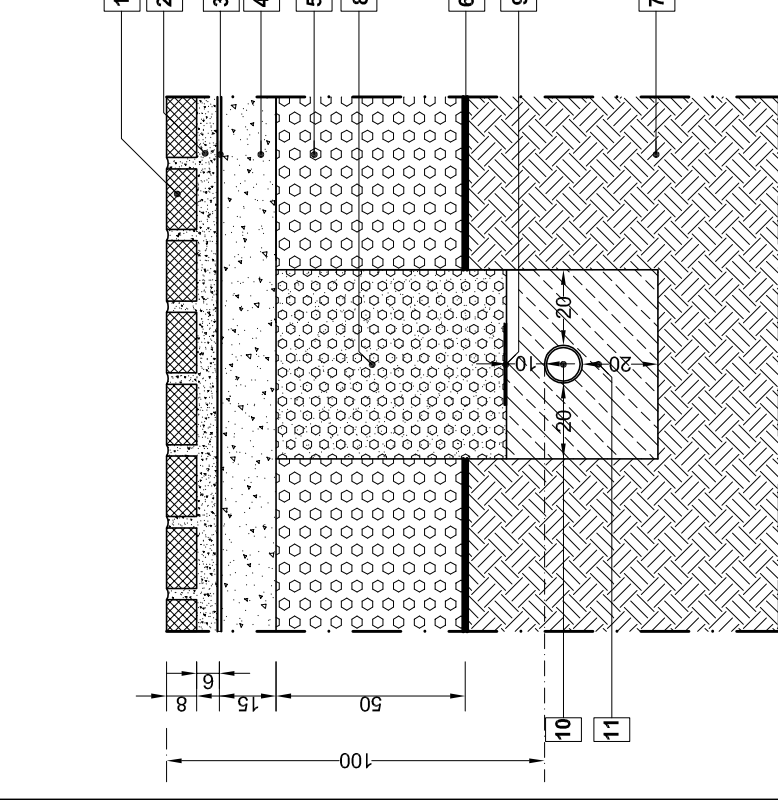


SEZIONE TIPO  
SCALA 1:20

SEZIONE ATTRAVERSAMENTO  
SU S.S. 16 - SCALA 1:100



SEZIONE TIPO  
SCALA 1:20

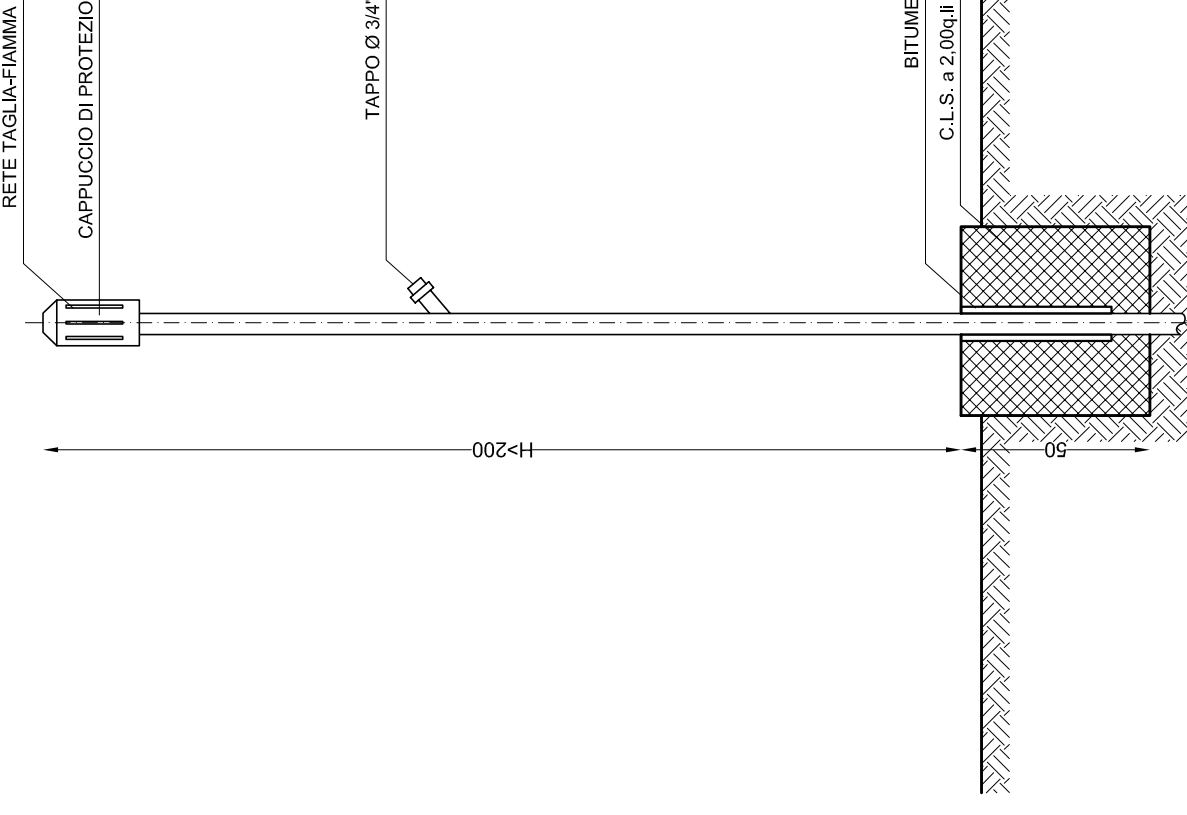


SEZIONE TIPO  
SCALA 1:20

LEGENDA:

- MASSELLI AUTOBLOCCANTI DRENANTI IN C.L.S.
- PIETRISCO 3/5
- GEOTESSILE TESSUTO NON TESSUTO
- MISTO GRANULOMETRICO FRANTUMATO 0/25
- PIETRISCO 40/70
- GEOTESSILE DI RINFORZO/SEPARAZIONE/FILTRAZIONE
- TERRENO VEGETALE
- MAGRONE
- NASTRO SEGNALETTORE
- TUBO IN ACCIAIO RIVESTITO IN PE
- SABBIA VAGLIATA

TUBO DI SFIATO COMPLETO DI CAPPUCCIO  
DI PROTEZIONE CON RETE TAGLIAFIAMMA



SEZIONE TIPO  
SCALA 1:20