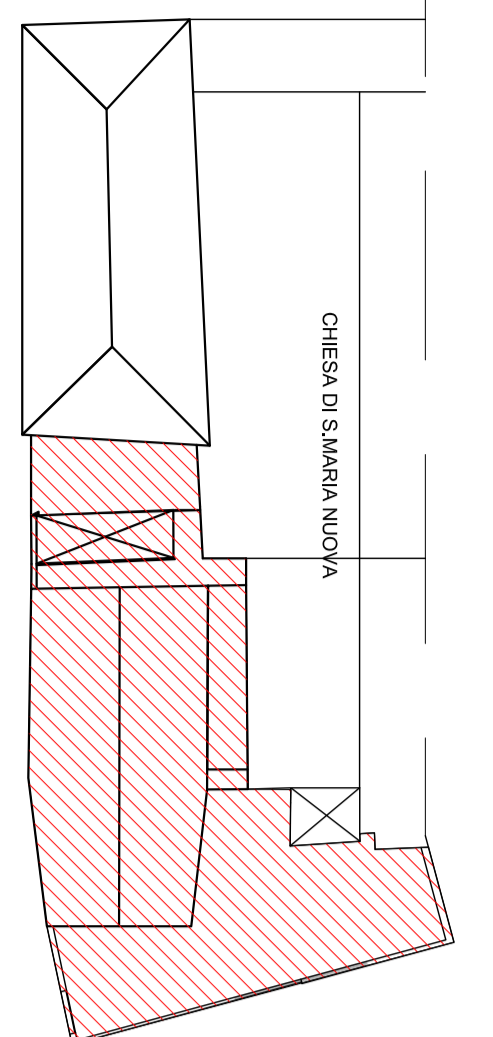
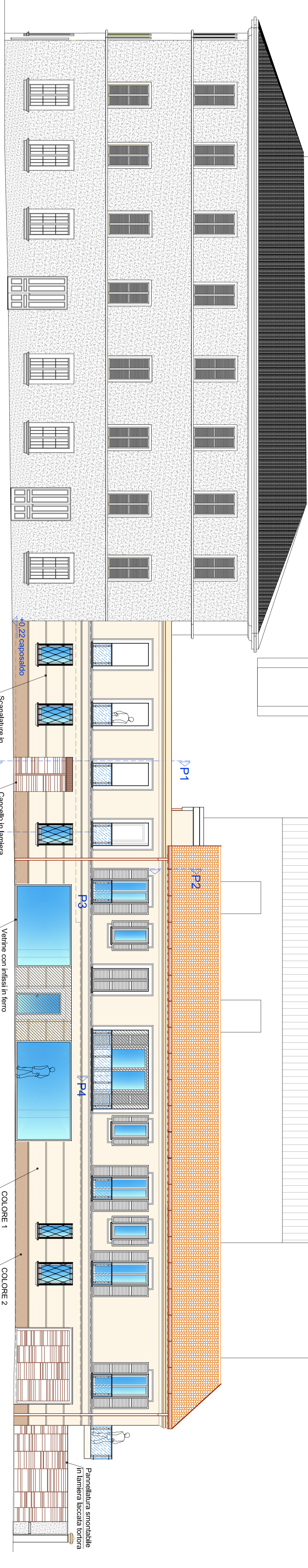


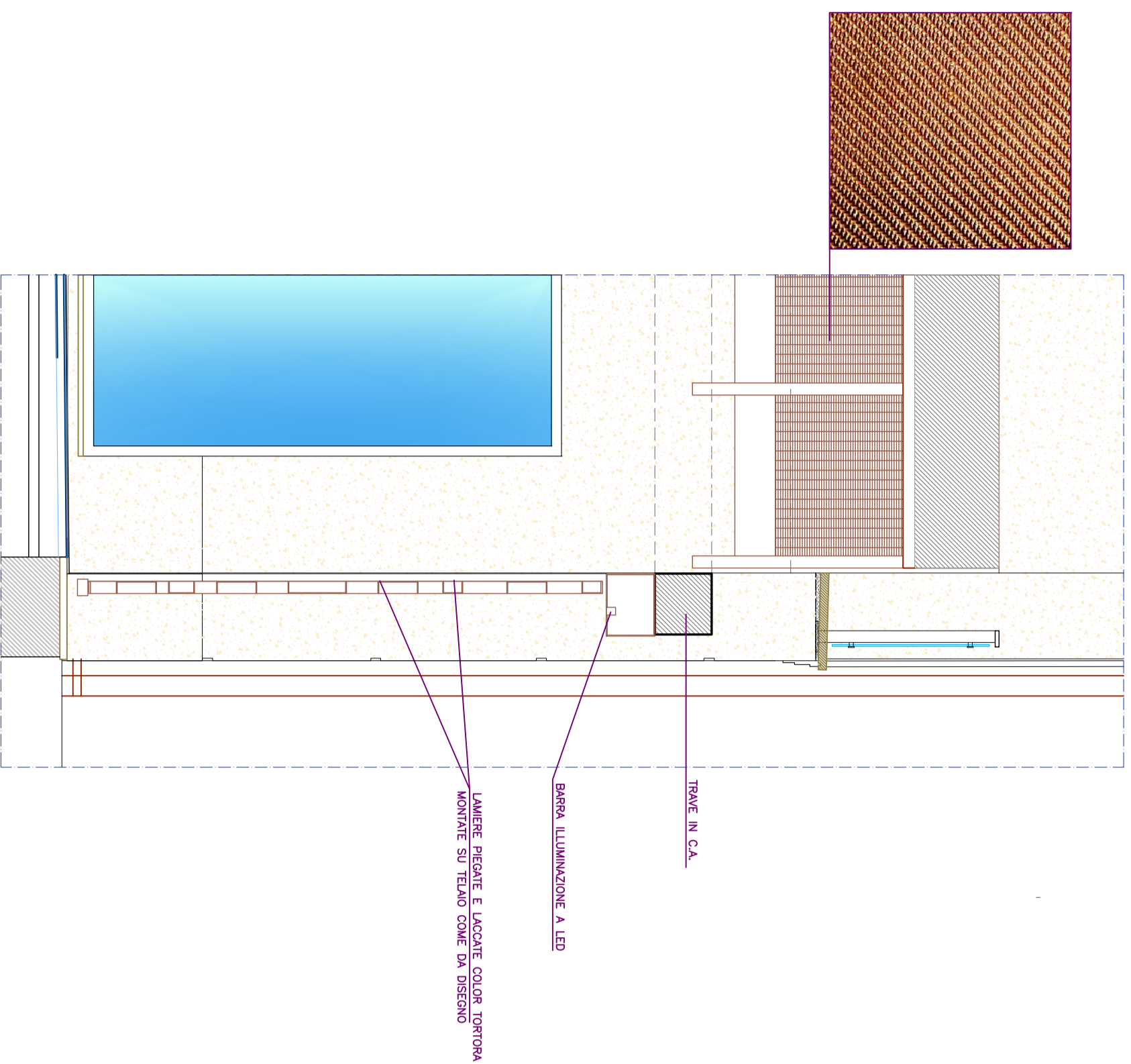
PROSPETTO PRINCIPALE - VIA GIOVANNI DA SERRAVALLE



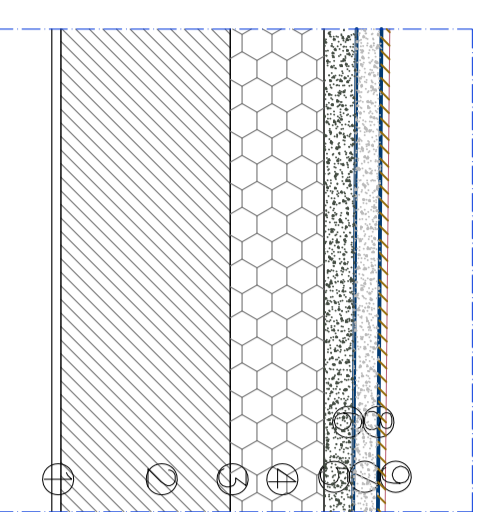
AREA DI INTERVENTO UNITA' EDILIZIA 28



PARTICOLARE 1

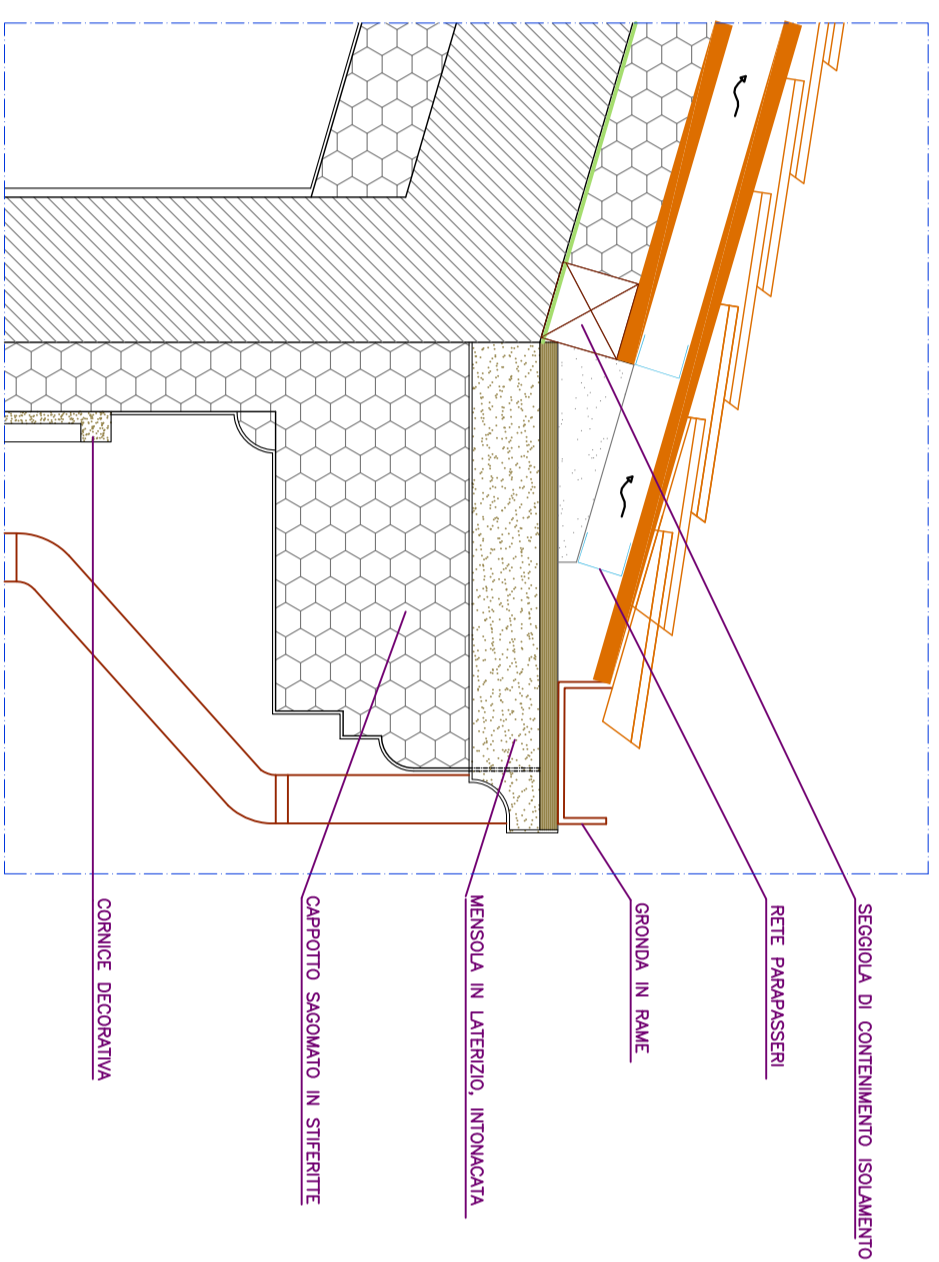


PARTICOLARE 4

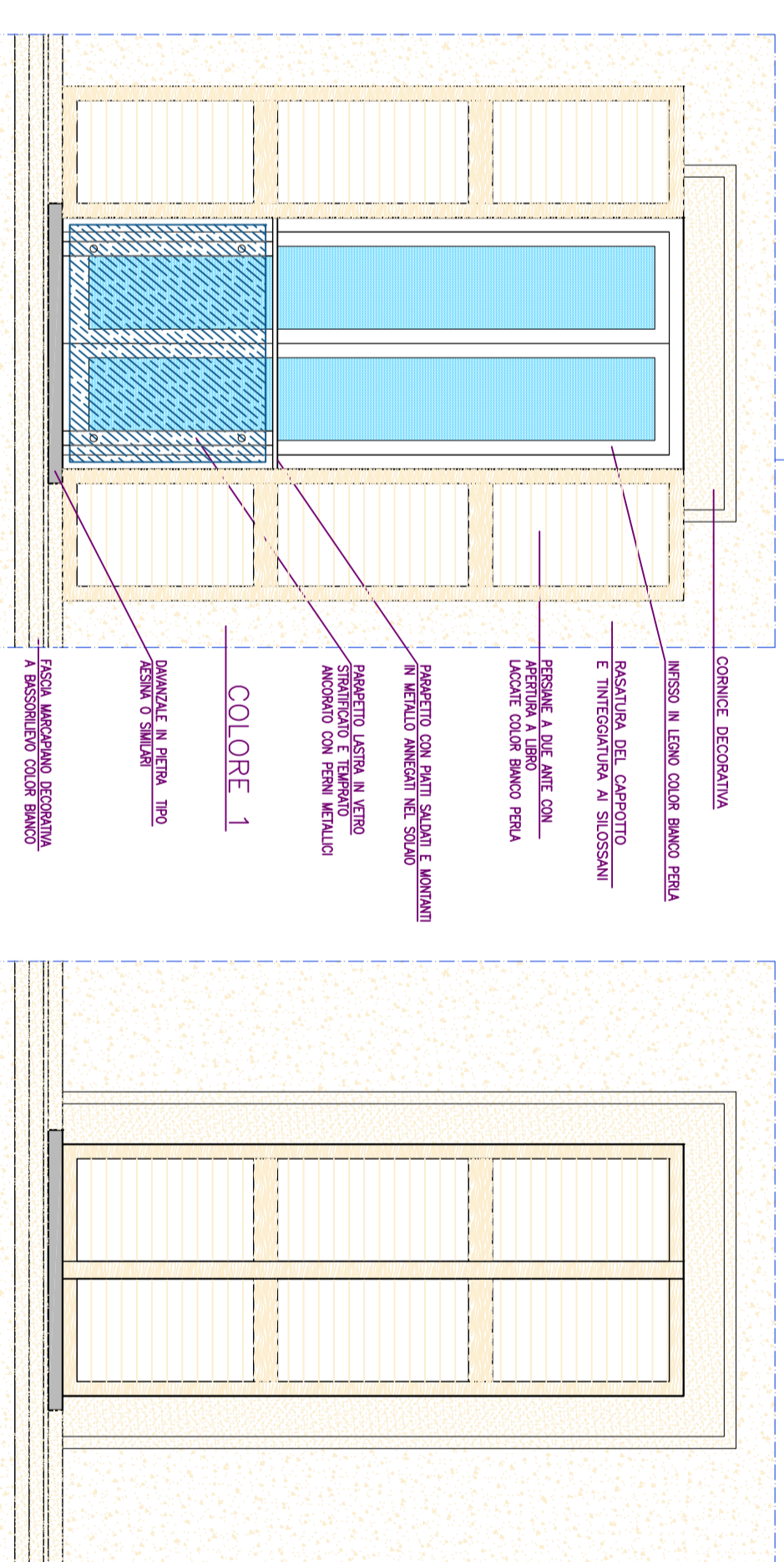


- 1) PAVIMENTO IN GRES PORCELLANATO
- 2) IMPERMEABILIZZAZIONE A BASE CEMENTITIA TIPO BENTONITICA O SIMILARE
- 3) STAMPATO
- 4) SALMA BRUNANCA
- 5) MASSETTO ALLEGGERO PER PARELLELE SP. 4/7 CM
- 6) ISOLANTE TERMICO SP. 14 CM
- 7) BARRETTA AL VAPORE
- 8) SOALTO IN LATEROCOTTO SP. 24x4 CM
- 9) INTONACO SP. 15 MM

PARTICOLARE 2

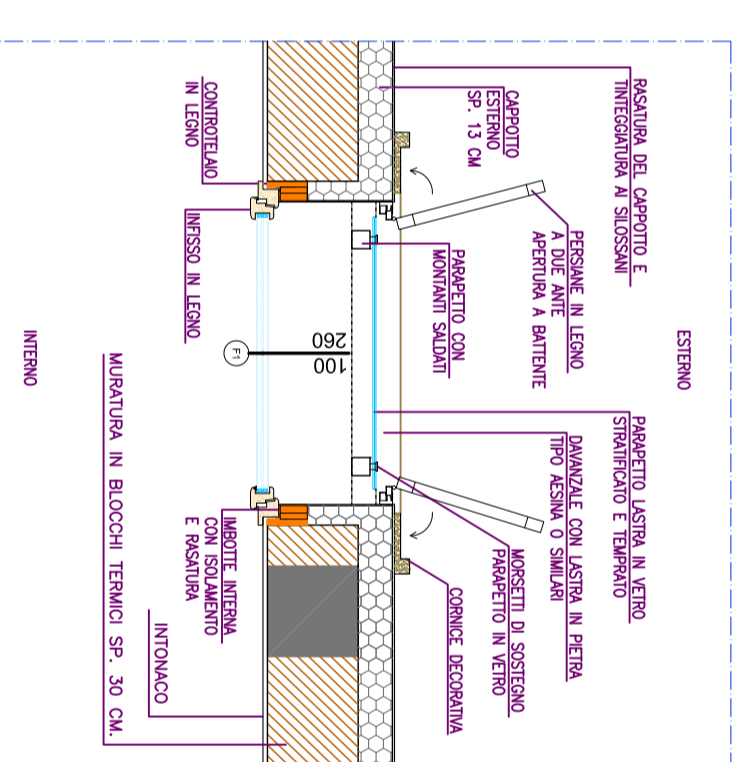
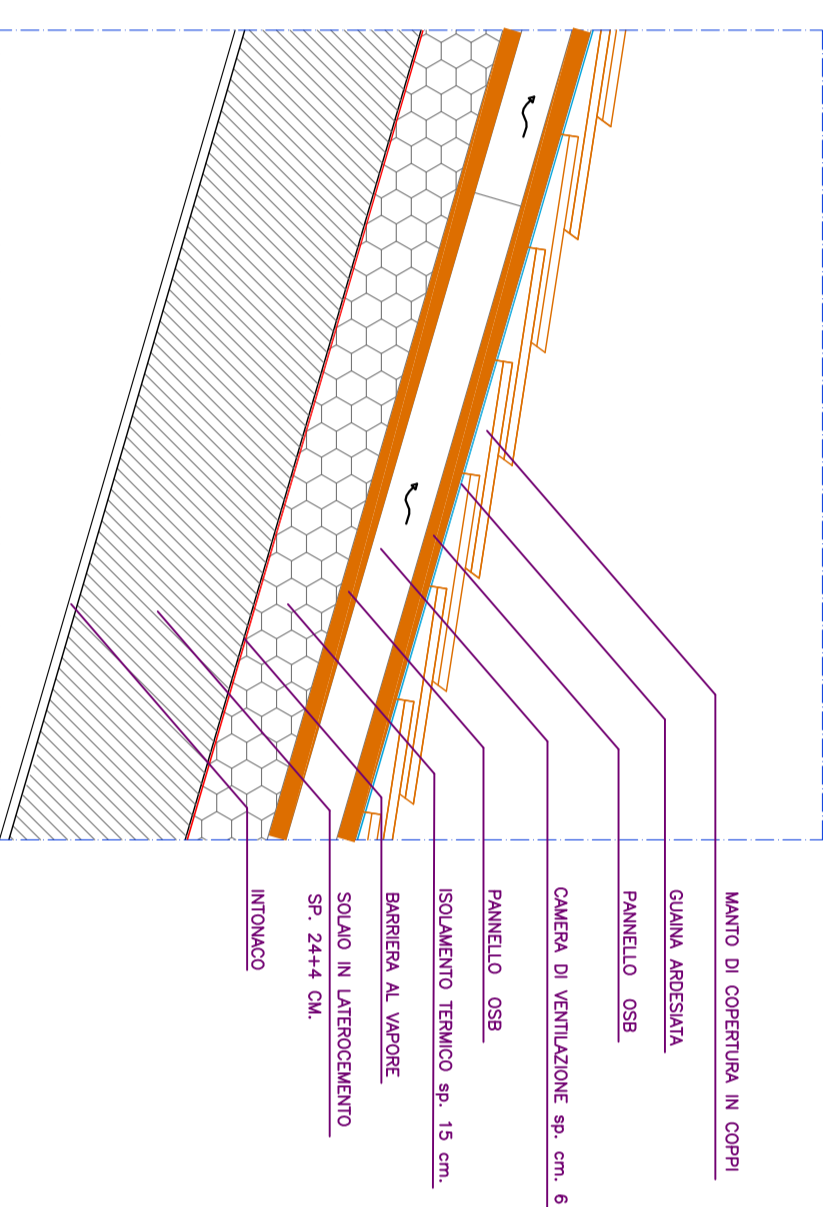


PARTICOLARE 3

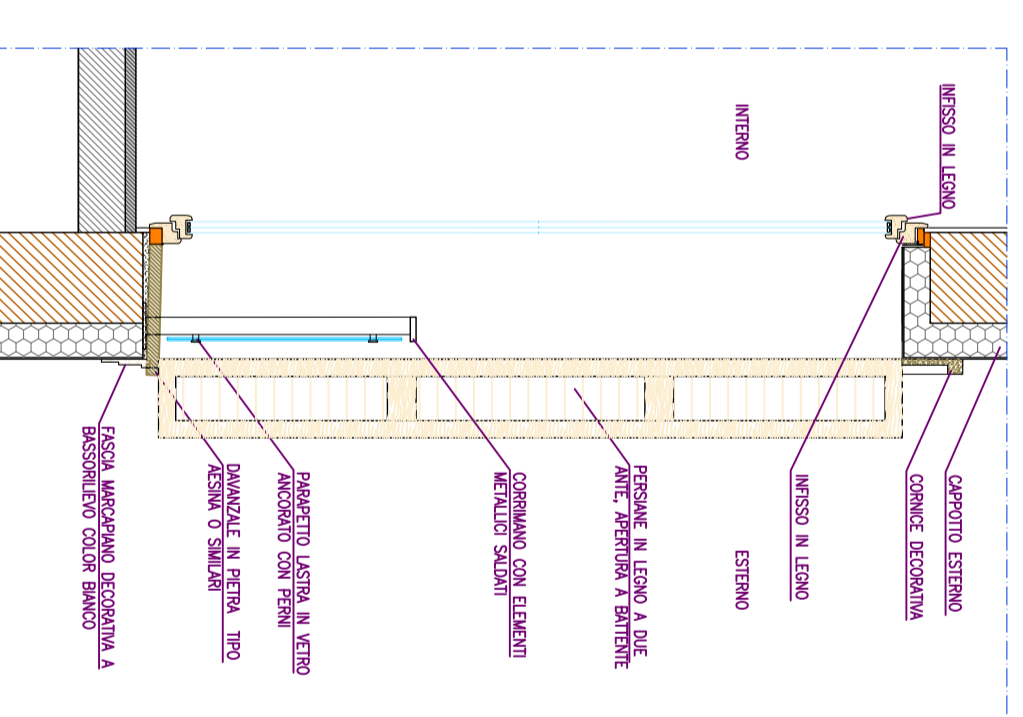


Prospetto (persiane aperte)

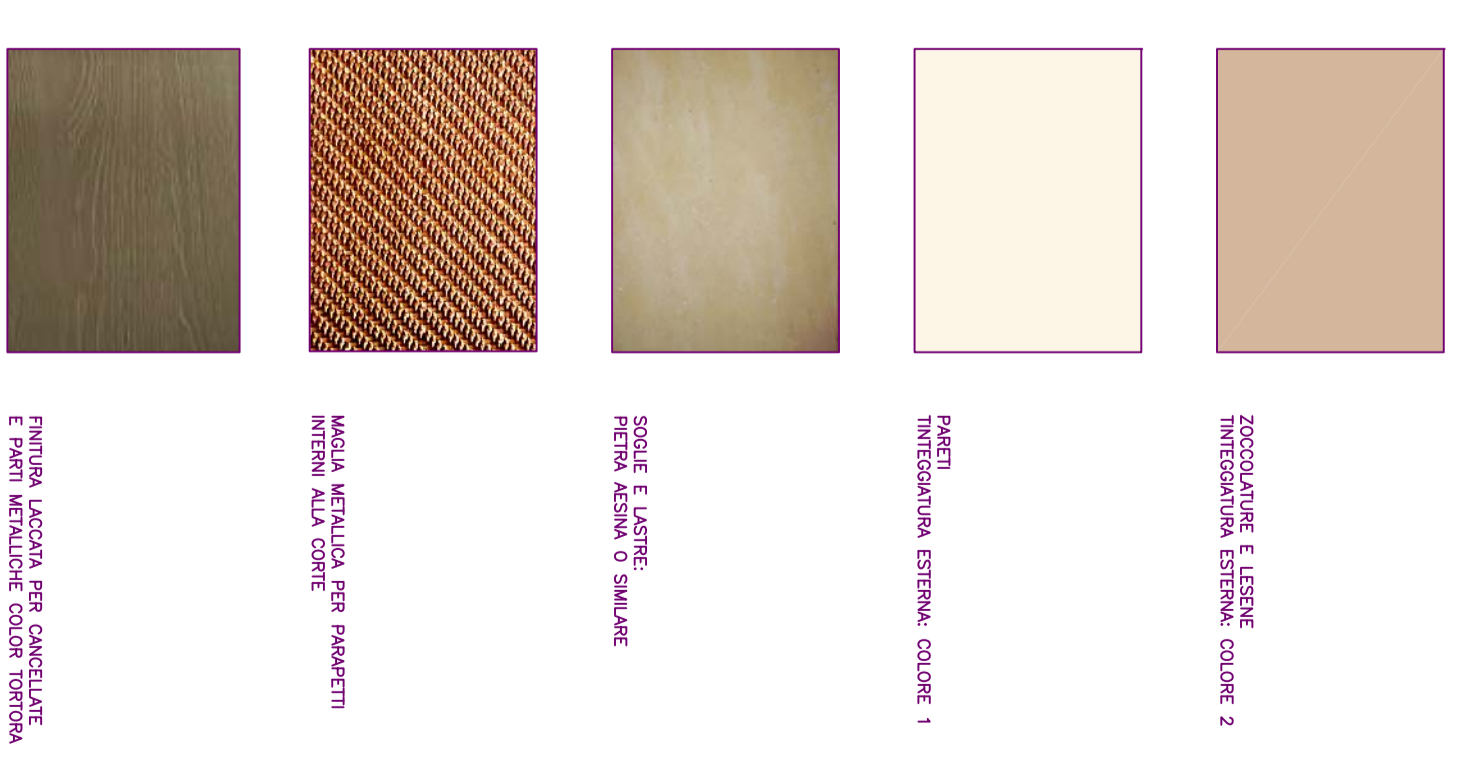
Prospetto (persiane chiuse)



Pianta



Sezione



0	18/08/2016	EMISSIONE - ISSUE	
REVISIONE	DATA		
STUDIO PACI PROGETTAZIONI		COMMESSA - Job	
Ing. Pietro Paci		SCALA/Scale	
Ing. Arch. Federico Paci		1:1/00	
Piazzale Primo Maggio, 8 01151 Piacenza (PR) 072151869		SCSTITUTO DAL	
Titolo: Piano di Recupero in variante al Piano Particolareggiato del Centro Storico,		Realizzato from	
Complesso di Santa Maria Nuova		DWG	
Unità Edilizia 27 - Convento e Unità Edilizia 28 - Sala polivalente		UE 28.05	
Comittente: Provincia Piana di San Giacomo della Marca dei Frati Minori			
Oggetto: UE 28 - Progetto/Detailaggi costruttivi			