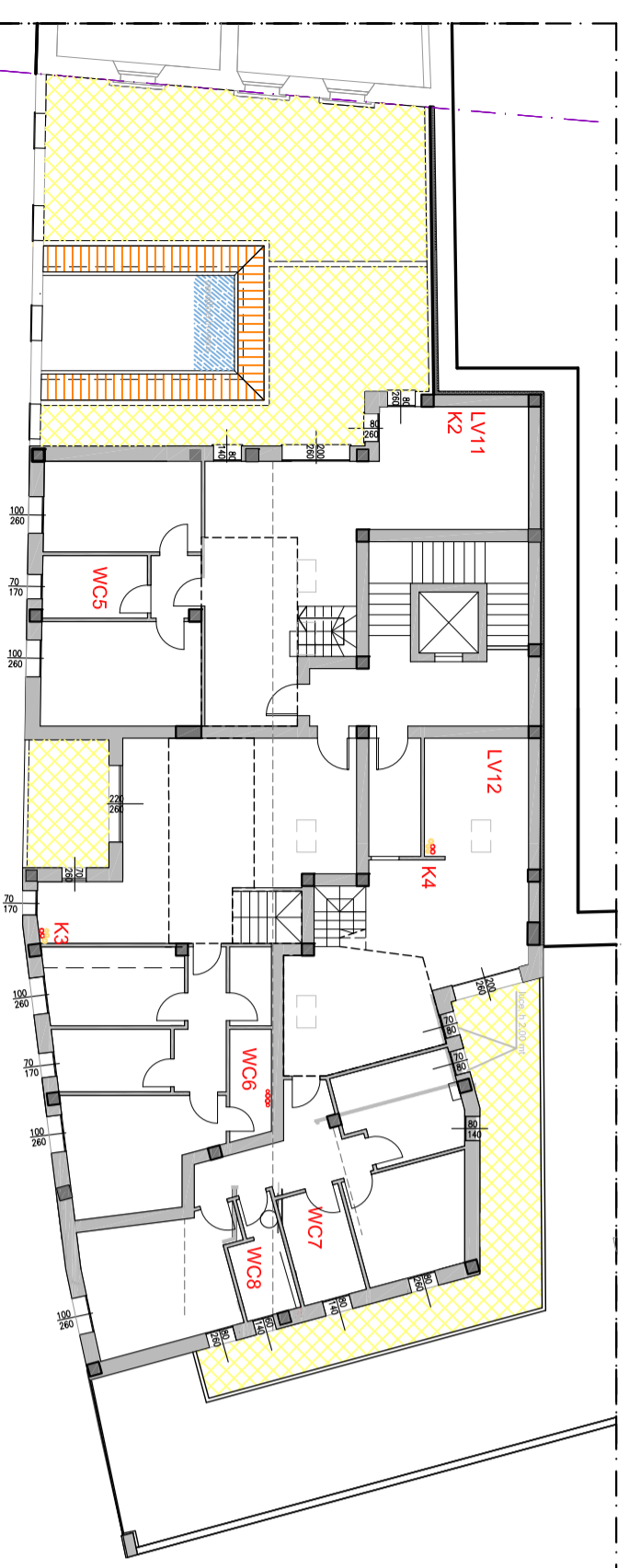
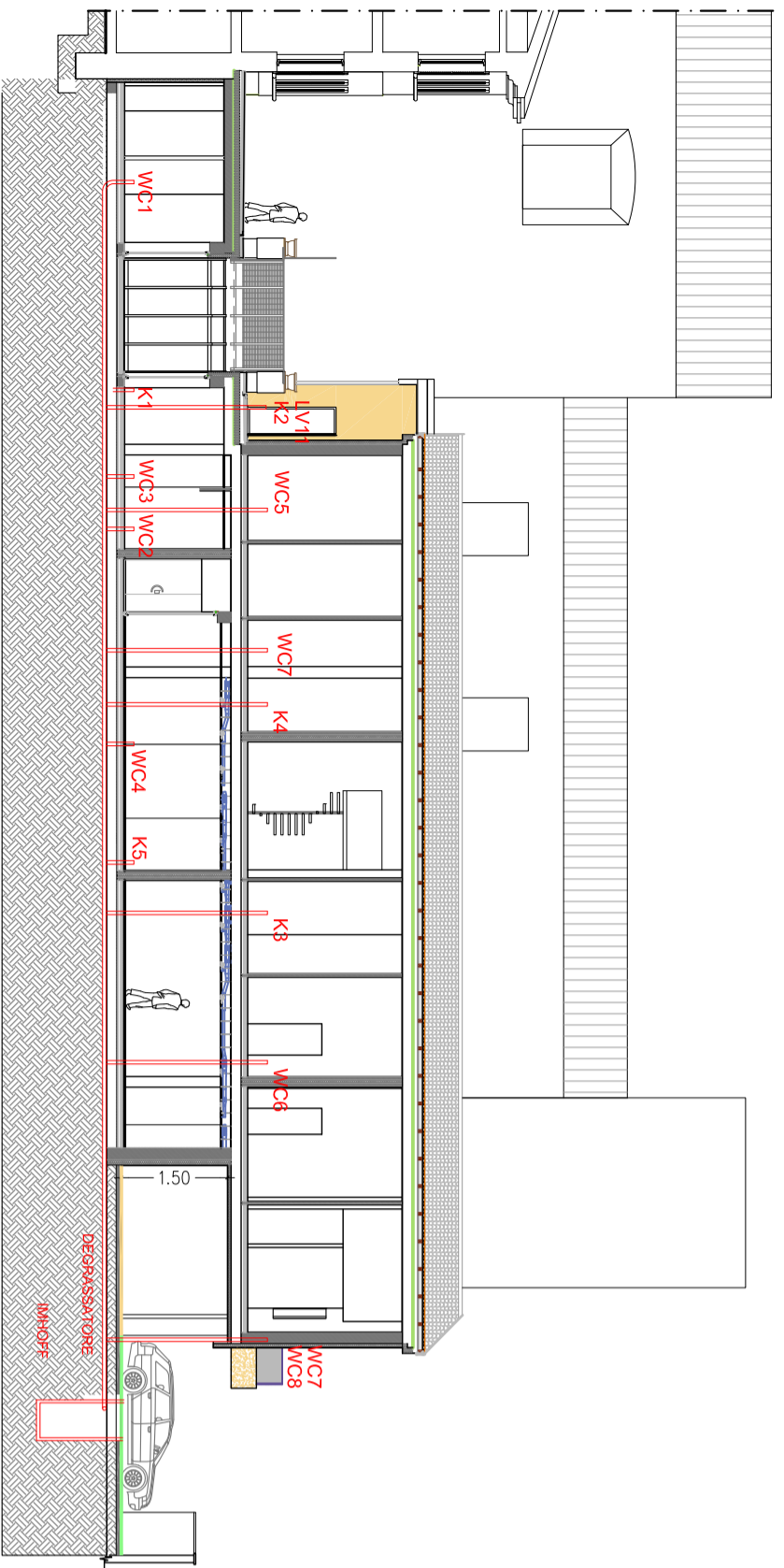


PIANTA PIANO TERRA - VIA GIOVANNI DA SERRAVALLE

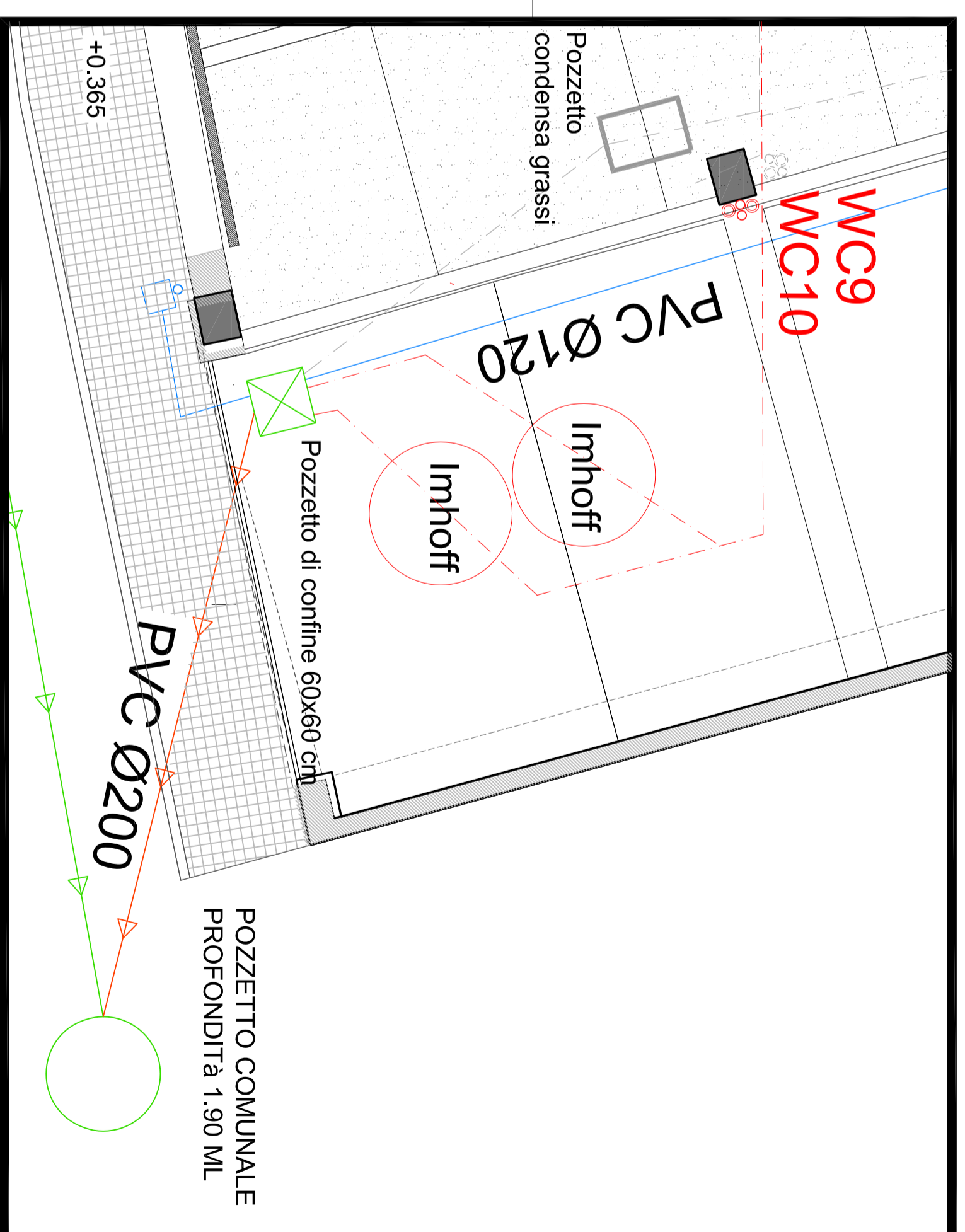


PIANTA PIANO PRIMO


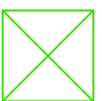







SCHEMA DISTRIBUTIVO

D1




D1. DETTAGLIO ALLACCIO ALLA PUBBLICA FOGNATURA

-  Pozzetto di ispezione pluviali
-  Pozzetto di confine 60x60 cm
-  Pozzetto condensa grassi, dim 87x49
-  Innesito alla fognatura comunale Tubazione in PVC Ø200
-  Acque grigie Tubazione in PVC Ø160
-  Acque nere Tubazione in PVC Ø160
-  Acque meteoriche Tubazione in PVC Ø120

CALCOLO ABITANTI EQUIVALENTI
 Residenziale: 1 A.E. per ciascuna camera <9 mq;
 2 A.E. per ciascuna camera >14 mq
 Negozi: 1 A.E. ogni 5 addetti

TOTALE: Residenziale (2+2+6)=10
Negozi = 2
TOTALE 12 A.E.

Fosse Imhoff: n°2 tipo NIM2000 Rototec,
 ciascuna per 9 A.E., diametro 115 cm



0	19.09.2016	EMMISSIONE - ISSUE	
REVISIONE	DATA		
STUDIO PACI PROGETTAZIONI			
Ing. Pietro Paci			
Ing. Arch. Federico Paci			
Piazzale Primo Maggio, 9 61121 Passano-Ida, fax 0721/31969			
Titolo: Piano di Recupero in variante al Piano Particolareggiato del Centro Storico, Complesso di Santa Maria Nuova Unità Edilizia 27 - Convento e Unità Edilizia 28 - Sala polivalente			SCALA-Scala 1:100
Committente: Provincia Piceana di San Giacomo della Marca dei Frati Minori			SOSTITUISCE IL Replating
Oggetto: Progetto - Rete fognante			SOSTITUITO DAL Redattori top
			DWG. UE 28.07

125

COMMESSA - Job