

# PIANO PARTICOLAREGGIATO DEL CENTRO PER LE ATTIVITA' TERZIARIE

PROGETTO: dott. arch. Fausto Battimelli  
Fausto Battimelli



OGGETTO: MODIFICAZIONE IN CONSISTENZA DEL PIANO PARTICOLAREGGIATO DEL CENTRO PER LE ATTIVITA' TERZIARIE. APPROVATO CON DELIBERA CONSIGLIERE N° 996 DEL 24.4.87 EMANATA IN DATA 25.5.87 DAL CO. RE. CO. IL 29.7.1987 G. N° 25.825.

ELABORATO: STATO DI FATTO - STRALCIO P.R.G. PLANIMETRIA CATASTALE

MAG. 1987

SCALA: 1:500 - 1:2.000

CAR. N° 1

LEGENDA:

..... limite intervento

--- limite comparti

□ edifici esistenti

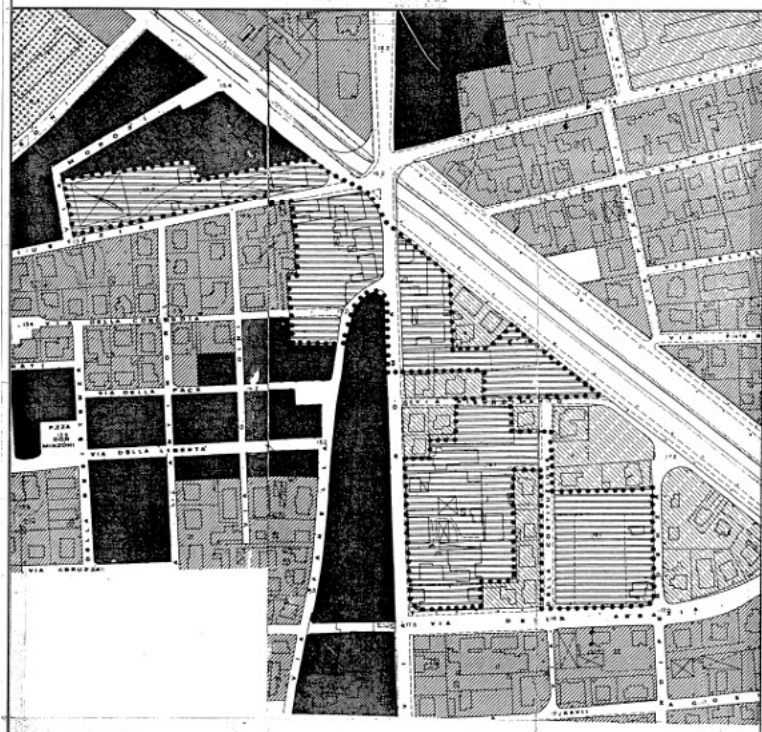
X numerazione comparti

--- limite fascia di rispetto del canale Albani

▨ residenza

▩ altre destinazioni

▧ misto



STRALCIO VARIANTE P.R.G. 1:2.000

PLANIMETRIA CATASTALE 1:2.000

# PIANO PARTICOLAREGGIATO DEL CENTRO PER LE ATTIVITA' TERZIARIE

PROGETTO: dott. arch. Fausto Battimelli  
*Fausto Battimelli*



PROGETTO MODIFICATO IN CONSEGUENZA DEL VERBALE PRESERVATIVO DELLA GIUNTA COMUNALE N. 100 DEL 16.07.1987 ESAMINATA SENZA RISERVE DAL CO. RE. CO. IL 29.7.1987 G. N. 25.025.

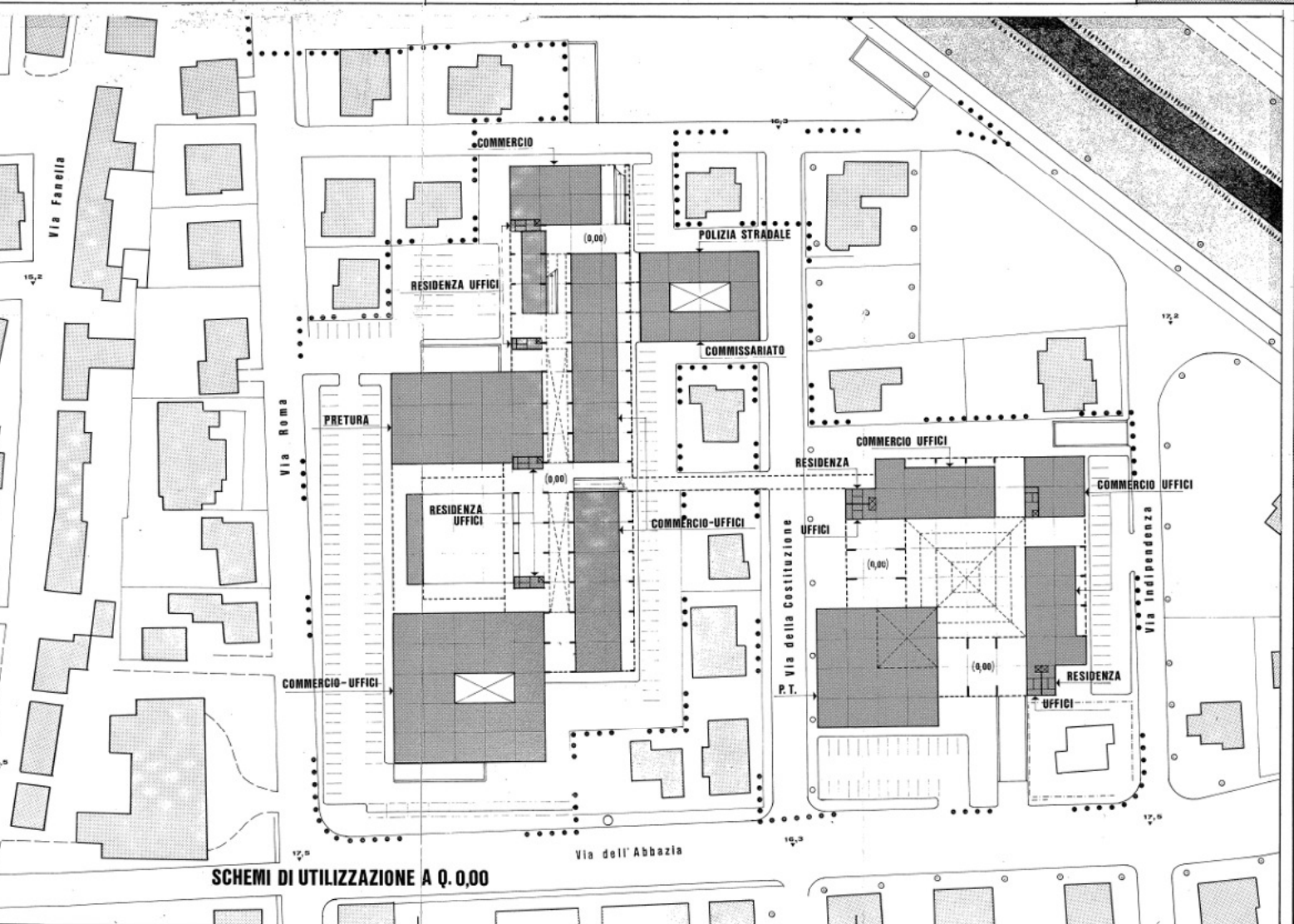
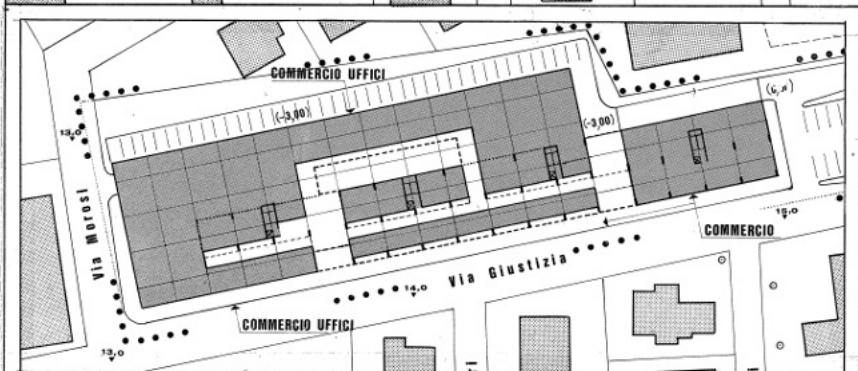
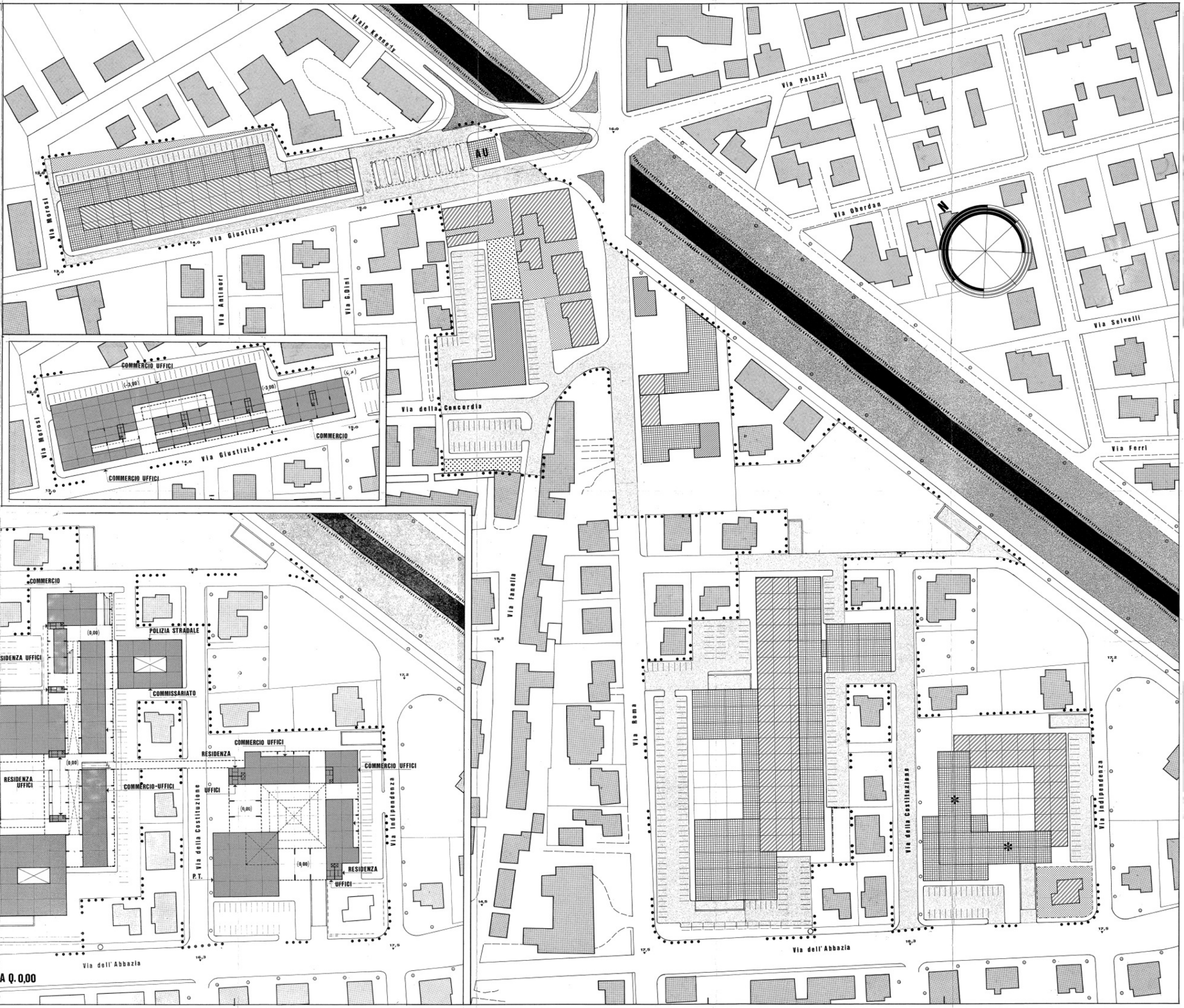
ELABORATO: DESTINAZIONE D'USO DELLE AREE E DEGLI EDIFICI  
SCHEMI DI UTILIZZAZIONE

MAG. 1987

SCALA: 1:500

TAV. N. 2

- LEGENDA:
- edifici pubblici
  - misto
  - limite intervento
  - edifici esistenti
  - verde pubblico
  - quote terreno
  - verde privato
  - quote di progetto
  - viabilità carrabile
  - residenza
  - viabilità pedonale
  - attività terziarie
  - limite comparti



SCHEMI DI UTILIZZAZIONE A Q. 0,00

PIANO PARTICOLAREGGIATO DEL CENTRO PER LE ATTIVITA' TERZIARIE

PROGETTO: dell'arch. Fausto Battimelli



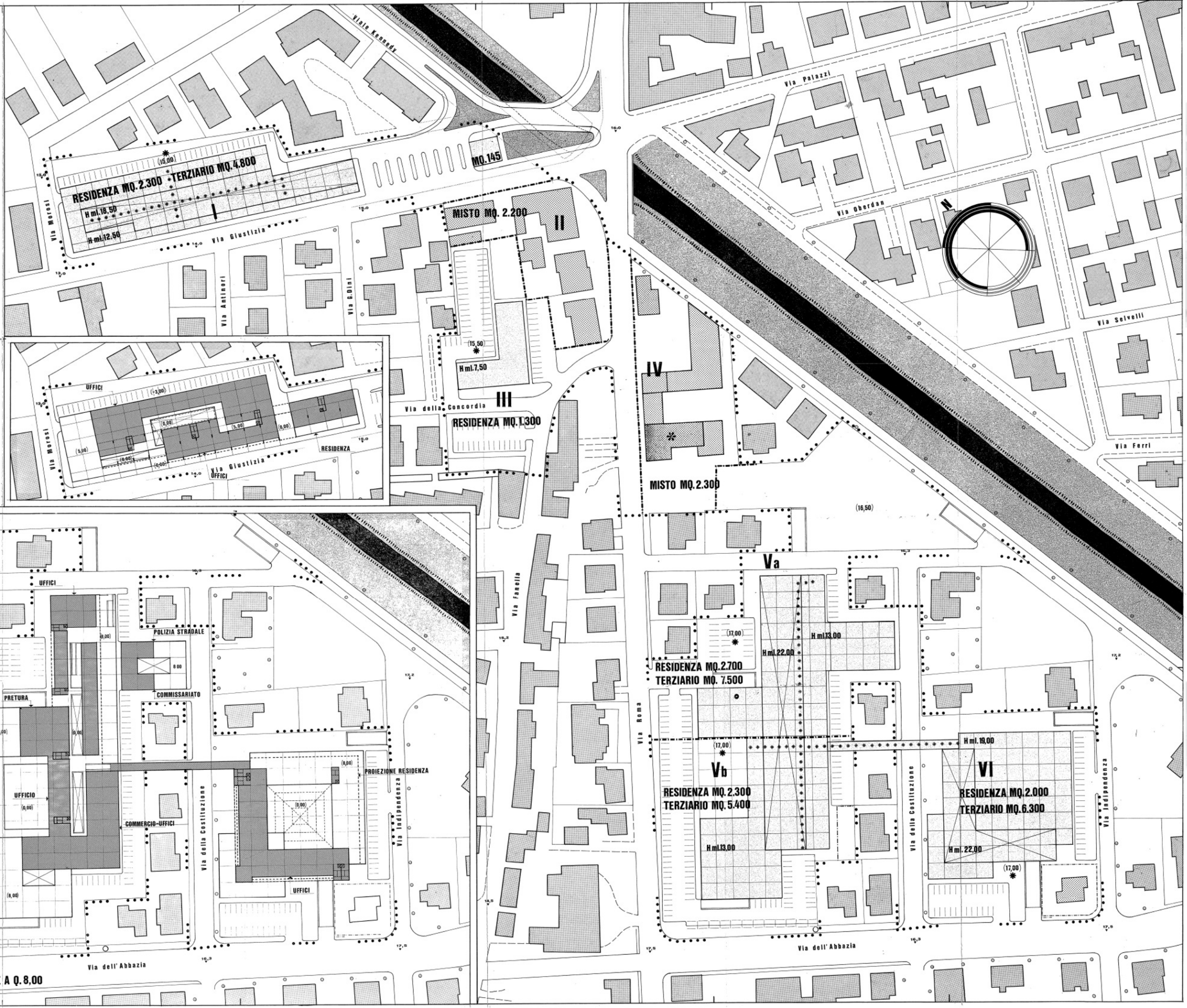
PROGETTO MODIFICATO IN CONSEGUENZA DEL RICORRE PENSIVATE NEL FRENDO CONSERVARE 8/908 DEL 22.4.89 ESAMINATA SENZA REVISIONE DAL CO.RE.CO. IL 29.7.1987 P.G. N°25.025.

ELABORATO: COMPARTI D'ATTUAZIONE UNITARIA  
INDICI EDILIZI  
SCHEMI DI UTILIZZAZIONE

MAG. 1987  
SCALA: 1:500

TAV. N° 3

- LEGENDA:
- ..... limite intervento
  - edifici esistenti
  - 0,00 quote terreno
  - (0,00) quote di progetto
  - sagome di massimo ingombro
  - - - - - limite comparti
  - X numerazione comparti
  - ..... passaggi pedonali
  - \* (0,00) quote di riferimento per l'indice "H."
  - lotti stralciati
  - conservazione volumetrica
  - conservazione delle sagome e dei volumi
  - intervento di risanamento conservativo



SCHEMI DI UTILIZZAZIONE A Q. 8,00

# PIANO PARTICOLAREGGIATO DEL CENTRO PER LE ATTIVITA' TERZIARIE

PROGETTO: dott. arch. Eugenio Battimelli  
Foto Battimelli



PROGETTO APPROVATO IN COMMISSIONE DUE RICEVUTE PRESENTATE IN GIUNTA CONSILIARE N° 1064 DEL 19.6.87 ESAMINATA SENZA RISERVE DAL CO. MUN. CO. IL 23.7.1987 G. N° 25.825.

ELABORATO: URBANIZZAZIONE PRIMARIA  
TIPOLOGIE EDILIZIE

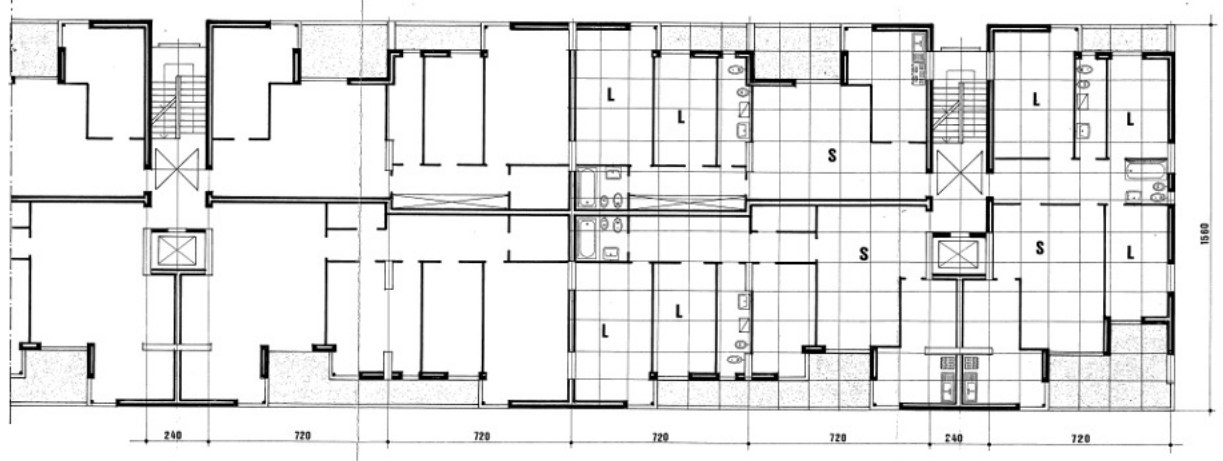
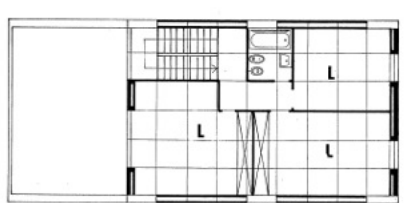
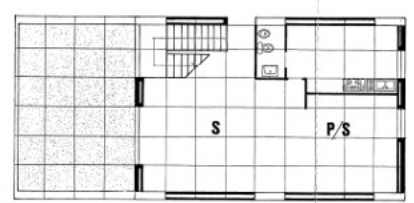
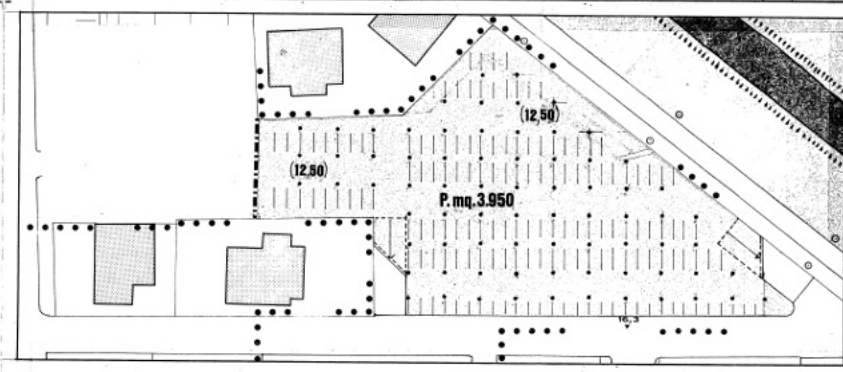
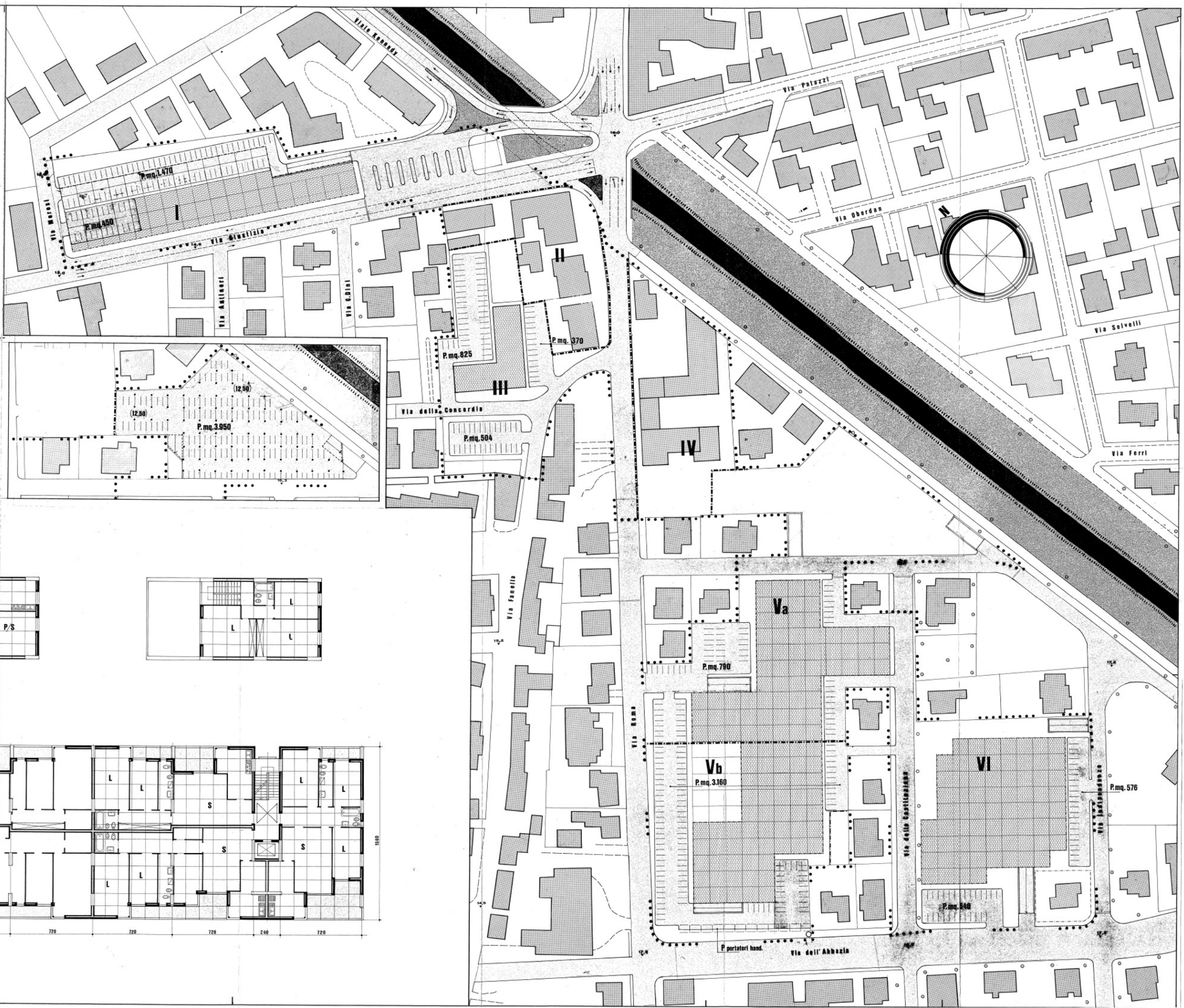
MAG. 1987

SCALA: 1:500

TAV. N° 4

### LEGENDA:

- ..... limite intervento
- ▒ edifici esistenti
- 0,00 quote terreno
- (0,00) quote di progetto
- X numerazione comp.
- limite comparti
- ▒ viabilità' carrabile
- ▒ viabilità' pedonale
- P. parcheggi pubblici
- ▒ parcheggi privati



# PIANO PARTICOLAREGGIATO DEL CENTRO PER LE ATTIVITA' TERZIARIE

PROGETTO: dott. arch. Fausto Battimelli



PROGETTO MODIFICATO IN CONSEGUENZA DEI RICORRI PUNDELLATI VELOCITA' CONVEGNIATO SPRESO DEL 29.6.67 E RANINATA SENZA RILIBERT. DAL CO. RE. CO. IL 29.7.1967 P.G. N°25.625.

ELABORATO: SCHEMA PLANIVOLUMETRICO - PROFILI

MAG. 1967  
SCALA: 1:500

TAV. N° 5

LEGENDA:

- ..... limite intervento
- ▒ edifici esistenti
- 0,00 quote terreno
- (0,00) quote di progetto

A-A

B-B

C-C

D-D

