

OGGETTO:  
 VARIANTE PARZIALE AL P.R.G. VIGENTE REDATTA AI SENSI DELLA L.R. n. 34/92 art. 15 comma 4, RELATIVAMENTE AD UN'AREA SITA IN VIA DEGLI OLMI.

DITTA:  
 BOIANI IOLANDA - CONTARINI MASSIMO - CONTARINI MICHELE - SIMONCINI LUCIA - SERVADIO ANGELA - SERVADIO CARLA - SERVADIO DOMENICO - SERVADIO ELISABETTA - GASPARONI LUIGI

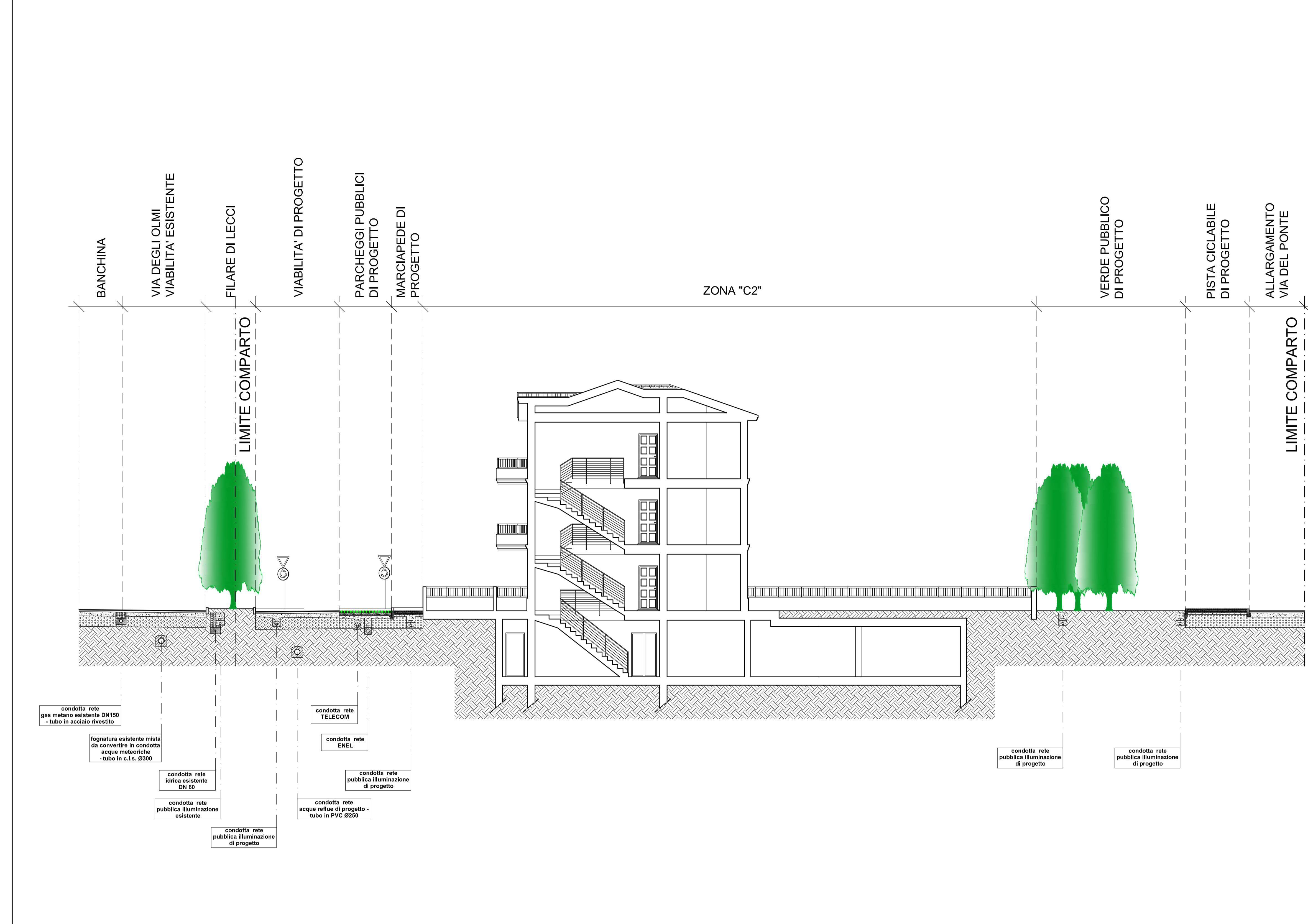
ELABORATO:	TAVOLA:	REVISIONE:
PLANIMETRIA CON INDICAZIONE DI TUTTE LE RETI E SEZIONE	A/7 Stato di progetto	00
SCALA:	DATA EMISSIONE:	DATA REVISIONE:
1:500	giugno 2009	19/03/2012

DITTA PROPRIETARIA:	
	firma
BOIANI IOLANDA	
CONTARINI MASSIMO	
CONTARINI MICHELE	
SIMONCINI LUCIA	
SERVADIO ANGELA	
SERVADIO CARLA	
SERVADIO DOMENICO	
SERVADIO ELISABETTA	
GASPARONI LUIGI	

**PLANIMETRIA CON INDICAZIONE DI TUTTE LE RETI DEI SOTTOSERVIZI**



**SEZIONE K-K' - SCALA 1:100**



**LEGENDA:**

--- Limite Proprietà catastale	--- RETE IDRICA ESISTENTE DN 60 - ADEGUATA ANCHE PER I NUOVI INSEDIAMENTI
--- Limite comparto	--- RETE GAS METANO ESISTENTE DN 150 - ADEGUATA ANCHE PER I NUOVI INSEDIAMENTI
⊠ V9 Fascia di rispetto per ferrovia	--- RETE DI PUBBLICA ILLUMINAZIONE ESISTENTE
--- CONDOTTA RETE FOGNARIA ESISTENTE MISTA, DA CONVERTIRE IN FOGNATURA BIANCA - tubazione in c.l.s. Ø300	--- RETE ENEL DI PROGETTO
--- CONDOTTA RETE ACQUE REFLUE DI PROGETTO - tubazione in p.v.c. Ø250	--- RETE TELECOM DI PROGETTO
--- TUBAZIONE PER COLLEGAMENTO CADUTOIE DI PROGETTO A RETE ESISTENTE	--- TUBAZIONE CORRUGATA SERIE PESANTE Ø100 MM INTERRATA > cm 50, DI PROGETTO