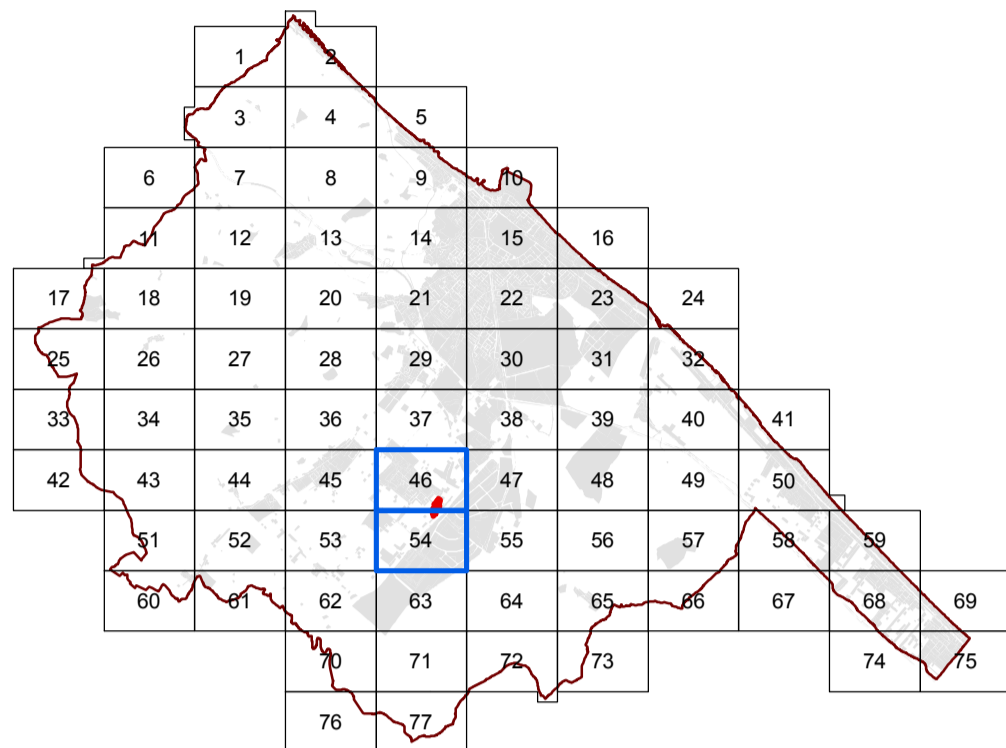




VARIANTE NON SOSTANZIALE
RELATIVA AI COMPARTI ST5_P43 ED ST5_P57 IN LOC. BELLOCCHI:
ELIMINAZIONE DEL VINCOLO DI PIANO ATTUATIVO UNITARIO

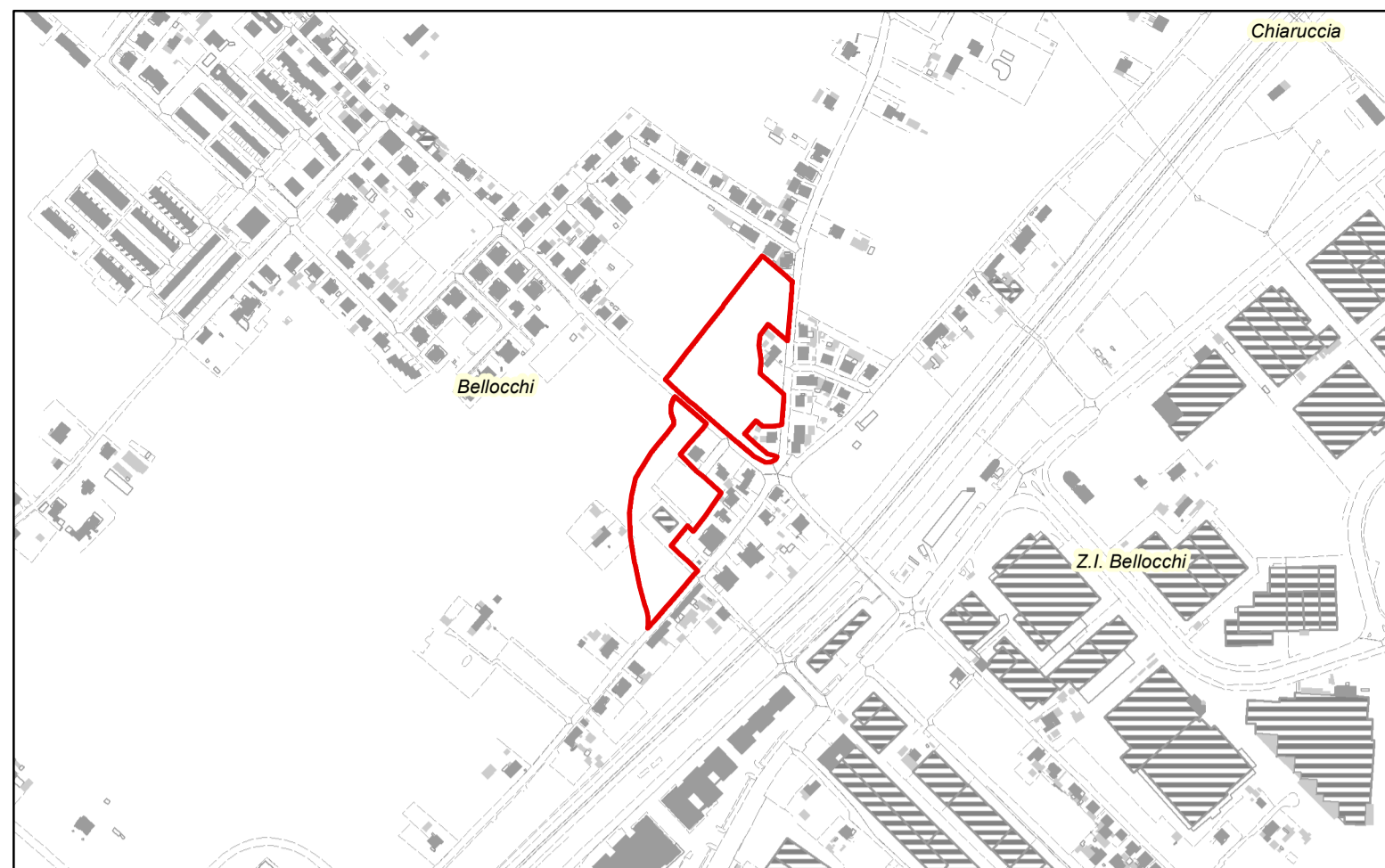


TAV. U

Rif. Quadro di unione
PRG in scala 1.2000

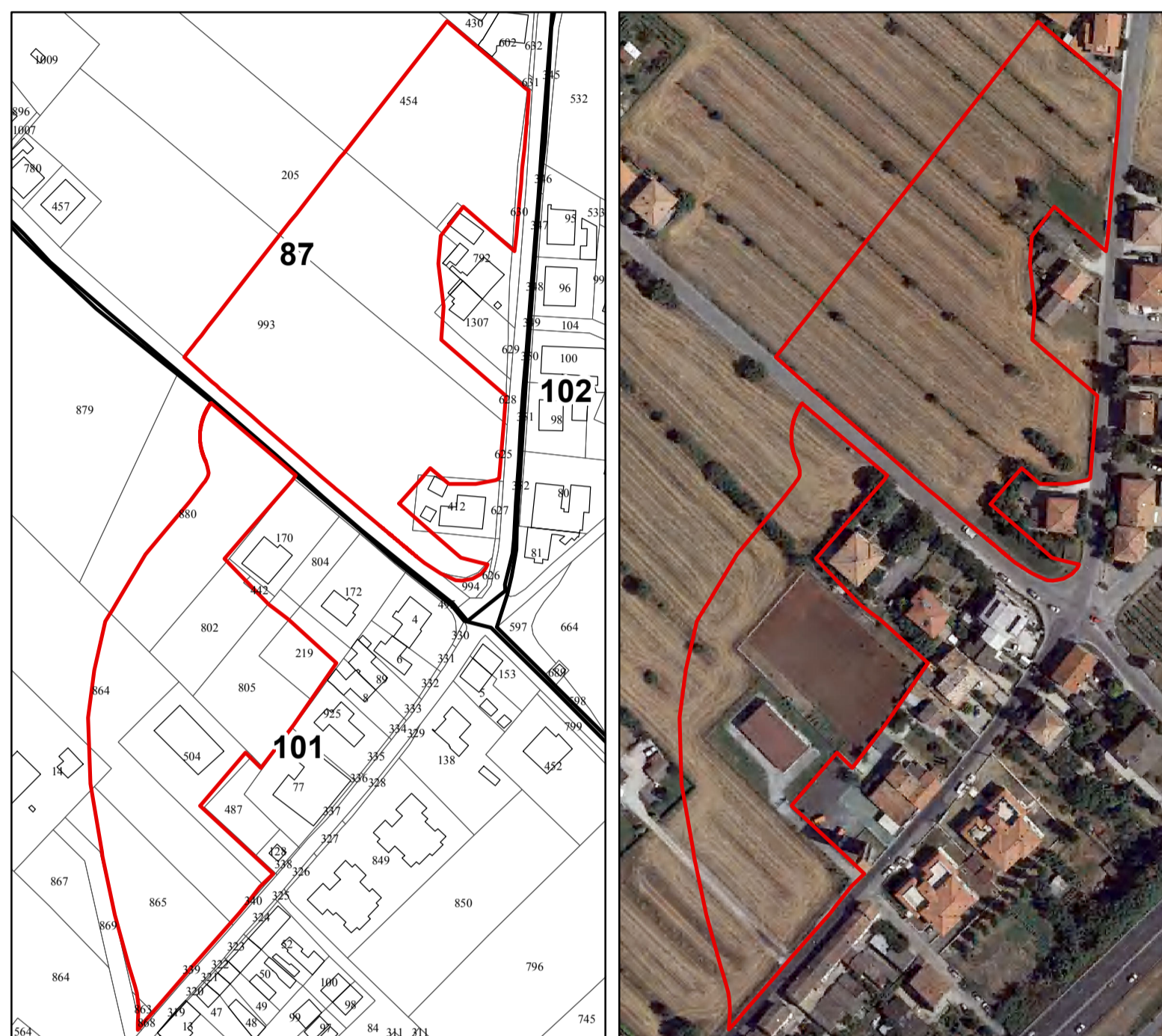
- Inquadramento aerofotogrammetrico
- Inquadramento catastale
- Ortofoto
- Progetto Urbanistico VIGENTE
- Progetto Urbanistico in VARIANTE
- Ambiti di tutela VIGENTI
- Ambiti di tutela in VARIANTE
- Schede Tecniche Comparti VIGENTI
- Schede Tecniche Comparti in VARIANTE

maggio 2015



Inquadramento aerofotogrammetrico

scala 1:6.300

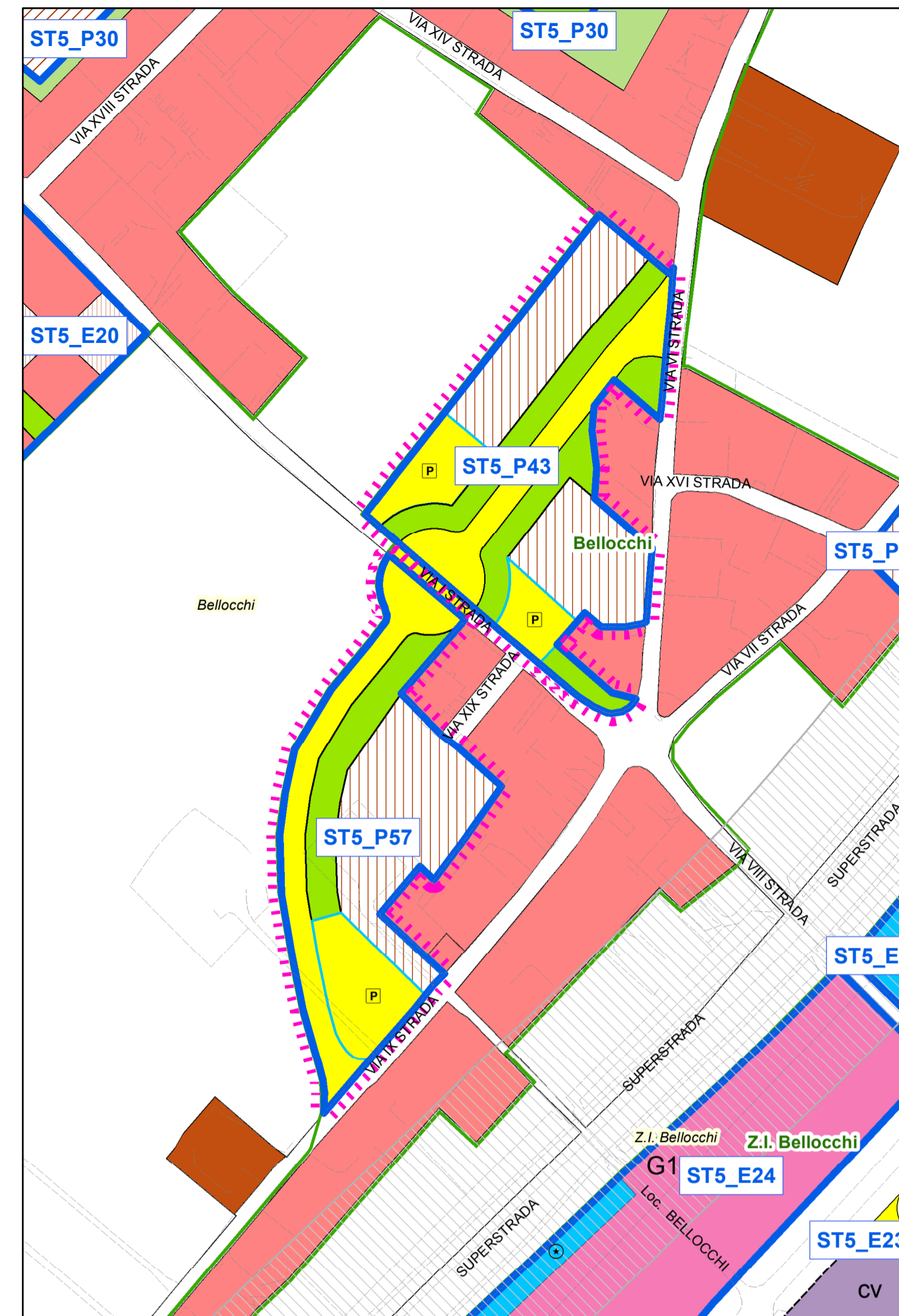


Inquadramento catastale

scala 1:2.000

Ortofoto

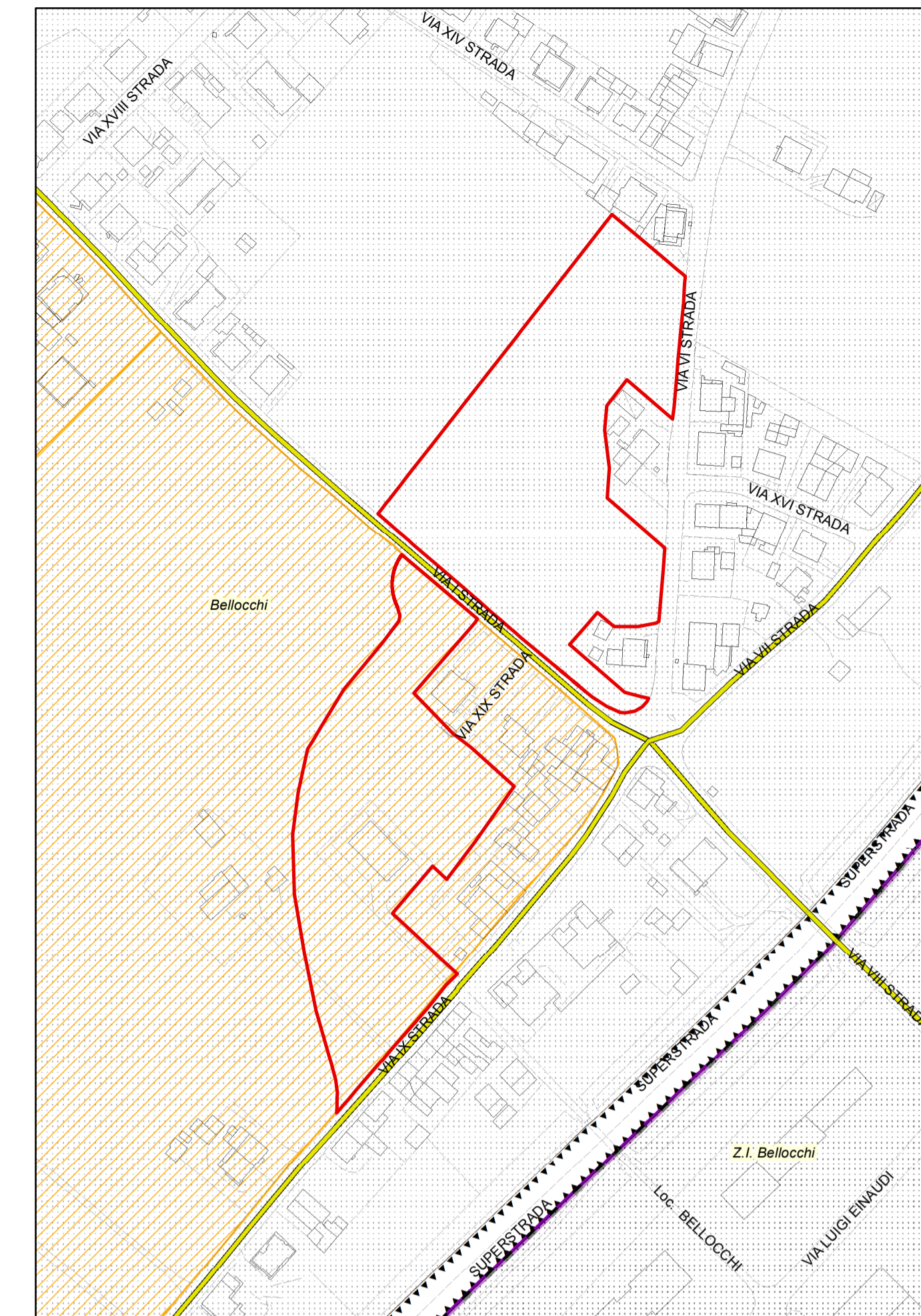
scala 1:2.000



PRG VIGENTE - Progetto Urbanistico

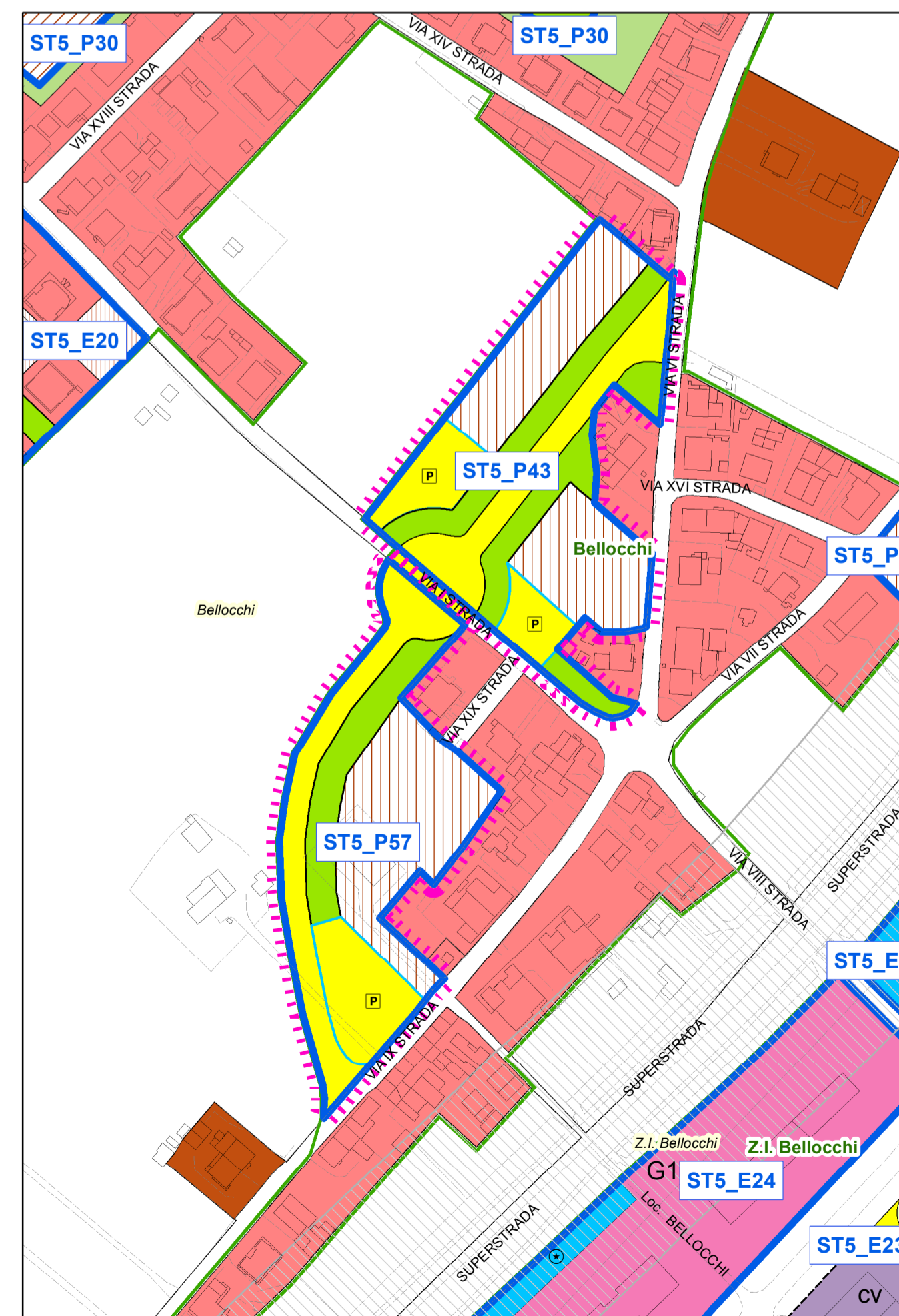
scala 1:2.000

Localizzazione variante



PRG VIGENTE - Ambiti di tutela

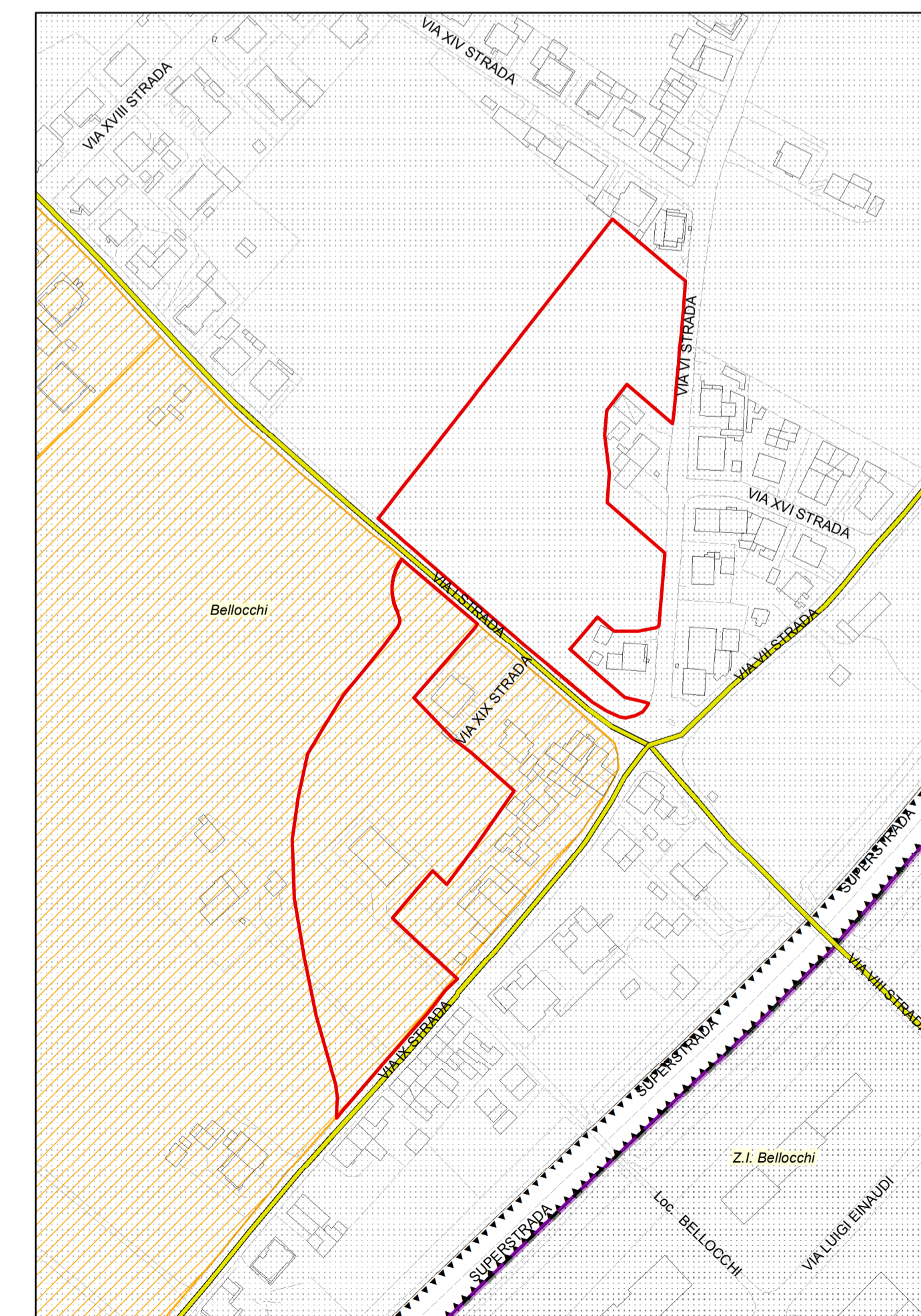
scala 1:2.000



VARIANTE PROPOSTA - Progetto Urbanistico

scala 1:2.000

Localizzazione variante



VARIANTE PROPOSTA - Ambiti di tutela

scala 1:2.000

Scheda	DENOMINAZIONE COMPARTO							
	Sup. comparto mq	SUL comparto mq	UT (SUL/Sup.co mp.)	Zona	Sup. zona omogenea mq	SUL	% PEEP	SUP. PEEP
ST5_P43	COMPARTO DI RICUCITURA URBANA I STRADA LOC. BELLOCCHI 1							
	11.439	2.288	0,20	C2	4.576	2.288		
				F1	2.598			
				P1	1.423			
				P2_pr	1.631			
			P4	1.211				

Note e prescrizioni

Il comparto di cui alla presente scheda individua un'area residenziale di ricucitura urbana in località Bellocchi. Le previsioni avranno attuazione attraverso un Piano urbanistico attuativo unitario con il comparto ST5_P57 secondo quanto previsto nelle tavole di Piano e conforme a tutte le prescrizioni delle singole zone omogenee che lo compongono. La realizzazione del nuovo tratto di viabilità dovrà essere completamente a carico dei lottizzanti come previsto dall'art.90 delle NTA, ed integrata con un adeguato sistema di percorsi ciclo-pedonali.

Scheda comparto ST5_P43: vigente

Scheda	DENOMINAZIONE COMPARTO							
	Sup. comparto mq	SUL comparto mq	UT (SUL/Sup.co mp.)	Zona	Sup. zona omogenea mq	SUL	% PEEP	SUP. PEEP
ST5_P43	COMPARTO DI RICUCITURA URBANA I STRADA LOC. BELLOCCHI 1							
	11.439	2.288	0,20	C2	4.576	2.288		
				F1	2.598			
				P1	1.423			
				P2_pr	1.631			
			P4	1.211				

Note e prescrizioni

Il Comparto di cui alla presente scheda individua una zona residenziale di ricucitura urbana in località Bellocchi. Le previsioni avranno attuazione attraverso un Piano urbanistico attuativo, esteso all'intera area del Comparto unitario così come perimetrato nelle tavole di Piano e conforme a tutte le prescrizioni delle singole zone omogenee che lo compongono. La realizzazione del nuovo tratto di viabilità dovrà essere completamente a carico dei lottizzanti come previsto dall'art.90 delle NTA, ed integrata con un adeguato sistema di percorsi ciclo-pedonali.

Scheda comparto ST5_P43: variante

Scheda	DENOMINAZIONE COMPARTO							
	Sup. comparto mq	SUL comparto mq	UT (SUL/Sup.co mp.)	Zona	Sup. zona omogenea mq	SUL	% PEEP	SUP. PEEP
ST5_P57	COMPARTO DI RICUCITURA URBANA I STRADA LOC. BELLOCCHI 2.1							
	9497	1.899	0,20	C2	3.798	1.899		
				F1	1.569			
				P1	2.665			
				P2_pr	1.465			

Note e prescrizioni

Il comparto di cui alla presente scheda individua un'area residenziale di ricucitura urbana in località Bellocchi. Le previsioni avranno attuazione attraverso un Piano urbanistico attuativo unitario con il comparto ST5_P43 secondo quanto previsto nelle tavole di Piano e conforme a tutte le prescrizioni delle singole zone omogenee che lo compongono. La realizzazione del nuovo tratto di viabilità dovrà essere completamente a carico dei lottizzanti come previsto dall'art.90 delle NTA, ed integrata con un adeguato sistema di percorsi ciclo-pedonali.

Scheda comparto ST5_P57: vigente

Scheda	DENOMINAZIONE COMPARTO							
	Sup. comparto mq	SUL comparto mq	UT (SUL/Sup.co mp.)	Zona	Sup. zona omogenea mq	SUL	% PEEP	SUP. PEEP
ST5_P57	COMPARTO DI RICUCITURA URBANA I STRADA LOC. BELLOCCHI 2							
	9497	1.899	0,20	C2	3.798	1.899		
				F1	1.569			
				P1	2.665			
				P2_pr	1.465			

Note e prescrizioni

Il comparto di cui alla presente scheda individua un'area residenziale di ricucitura urbana in località Bellocchi. Le previsioni avranno attuazione attraverso un Piano urbanistico attuativo, esteso all'intera area del Comparto unitario così come perimetrato nelle tavole di Piano e conforme a tutte le prescrizioni delle singole zone omogenee che lo compongono. La realizzazione del nuovo tratto di viabilità dovrà essere completamente a carico dei lottizzanti come previsto dall'art.90 delle NTA, ed integrata con un adeguato sistema di percorsi ciclo-pedonali.

Scheda comparto ST5_P57: variante