

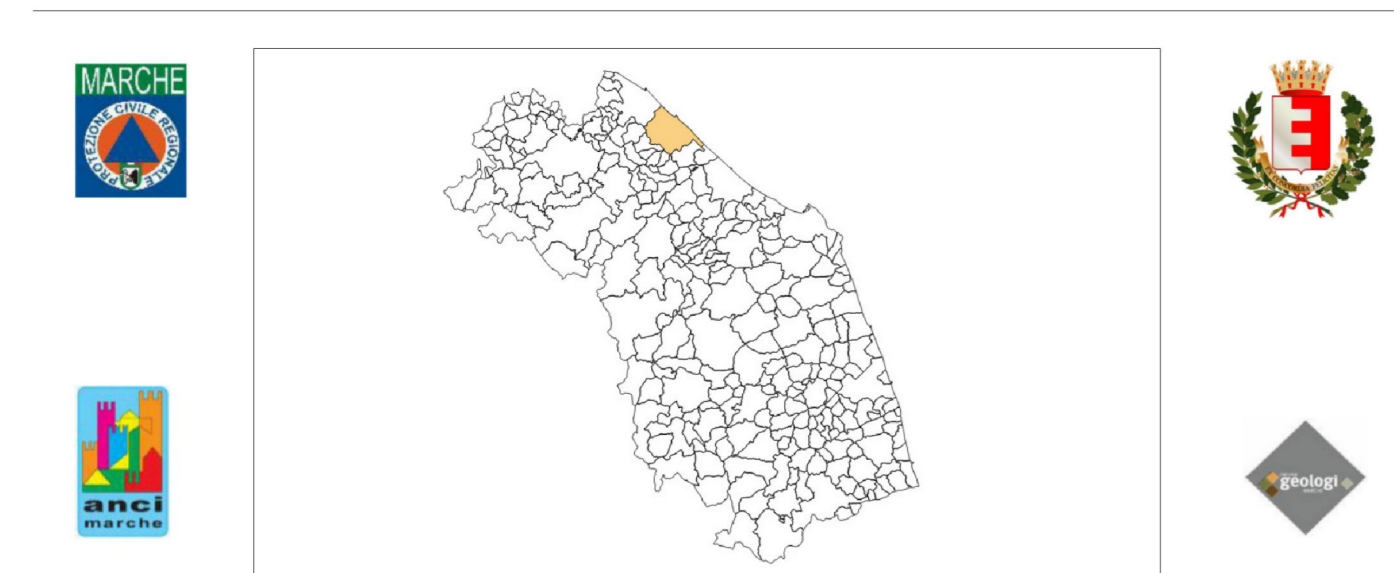
MICROZONAZIONE SISMICA

Carta di microzonazione sismica

FA 0.7 - 1.1

scala 1:10.000

Regione Marche
 Comune di Fano

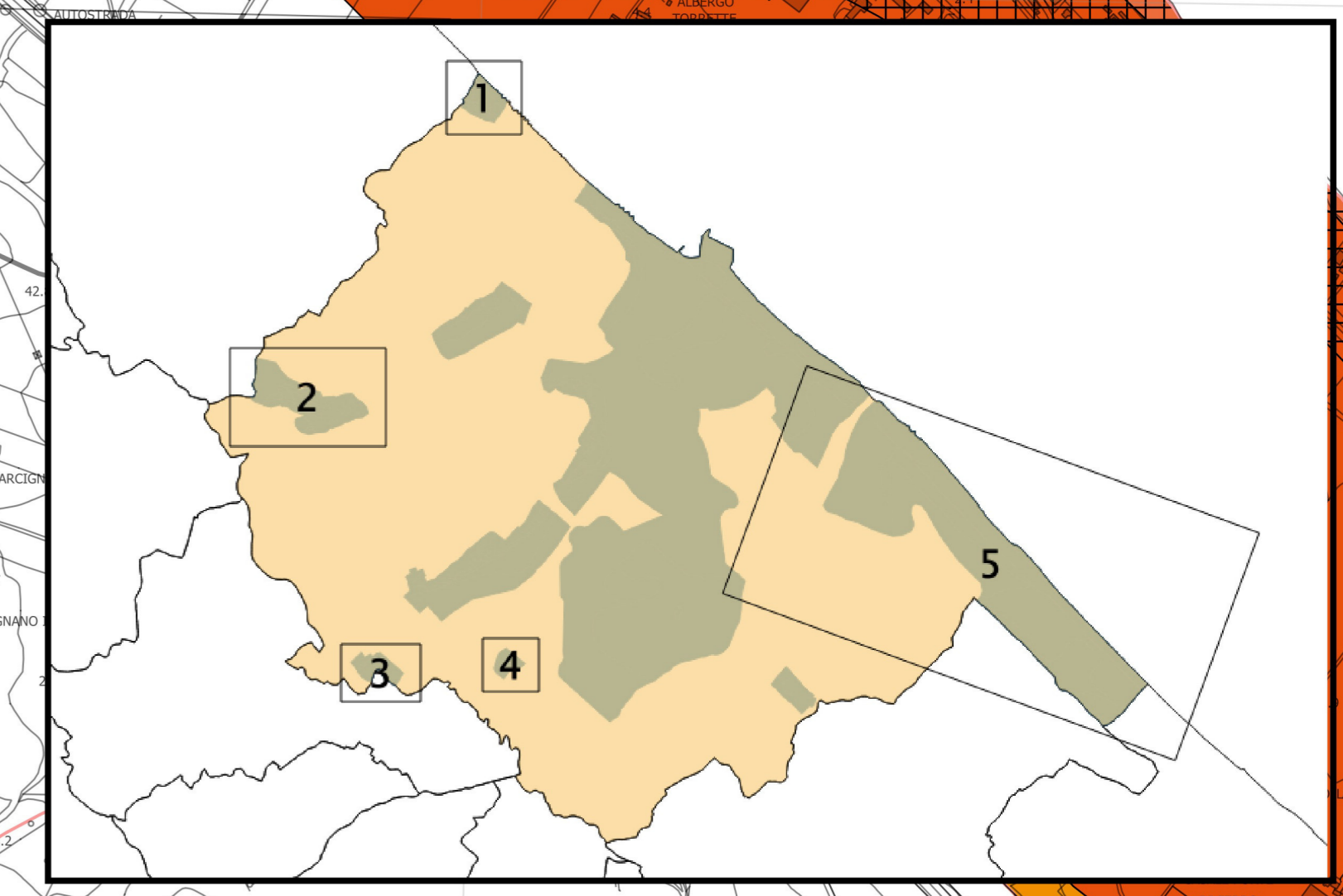
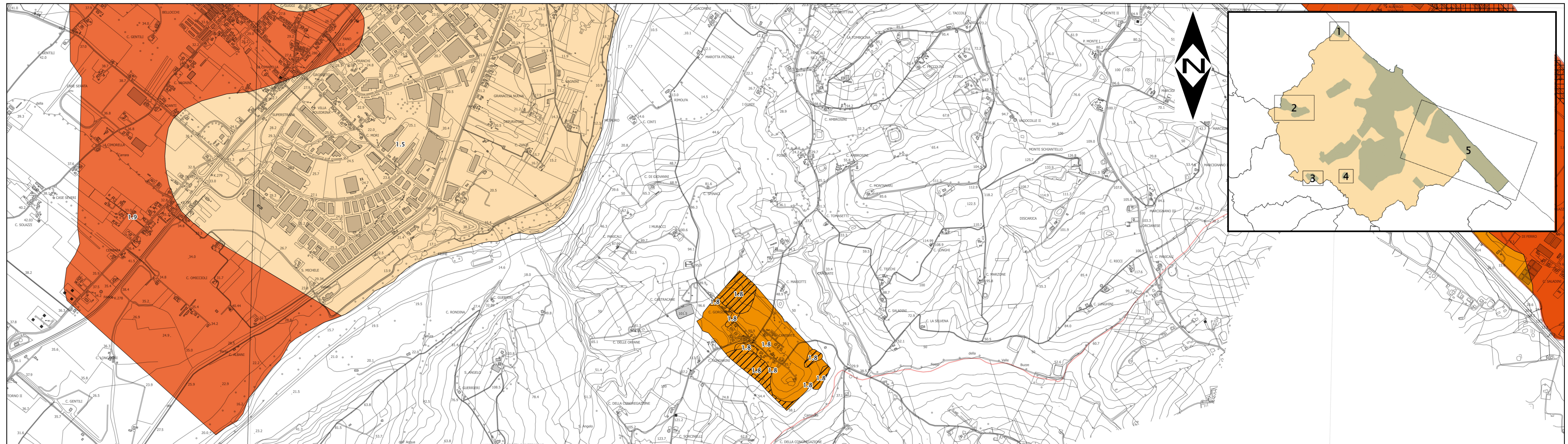


Regione
 Marche

Soggetto realizzatore
 Professionista incaricato:
 Dott. Geol. Cesare Bisciccia
 Collaboratore incaricato:
 Dott. Geol. Leonardo Celli

Data
 ottobre 2018

Collaboratori esterni
 Dott. sa Milena Marinelli
 StudiSisma S.r.l.



Legenda

- Zone stabili suscettibili di amplificazioni locali**
- FA - 1.5 - 1.6
 - FA - 1.7 - 1.8
 - FA - 1.9 - 2.0
 - FA - 2.1 - 2.2
- Zone di attenzione per Instabilità (Livello 2)**
- ZA₁ - Zona di attenzione per instabilità di versante - FA - 1.7 - 1.8
 - ZA₂ - Zona di attenzione per liquefazioni - FA - 1.5 - 1.6
 - ZA₃ - Zona di attenzione per liquefazioni - FA - 1.9 - 2.0
 - ZA₄ - Zona di attenzione per liquefazioni - FA - 2.0 - 2.2

